



# ROCKWOOL Árlista 2026

Érvényes: 2026. július 1-től



# Tartalom

## Magasépítés /GBI/

### Magastető és beltéri szigetelések

DELTAROCK	10
MULTIROCK SUPER	11
CEILINGROCK	12

## Magasépítés /GBI/

### Válaszfal és akusztikai szigetelések

AIRROCK LD SUPER	14
AIRROCK ND	15
AIRROCK HD	16
AIRROCK XD	17
STEPROCK ND	18
STEPROCK HD	19
RST SZEGÉLYCSÍK	19

## Magasépítés /GBI/

### Homlokzati szigetelések

FIXROCK	20
FIXROCK FB1	21

## Vakolható szigetelések /RET/

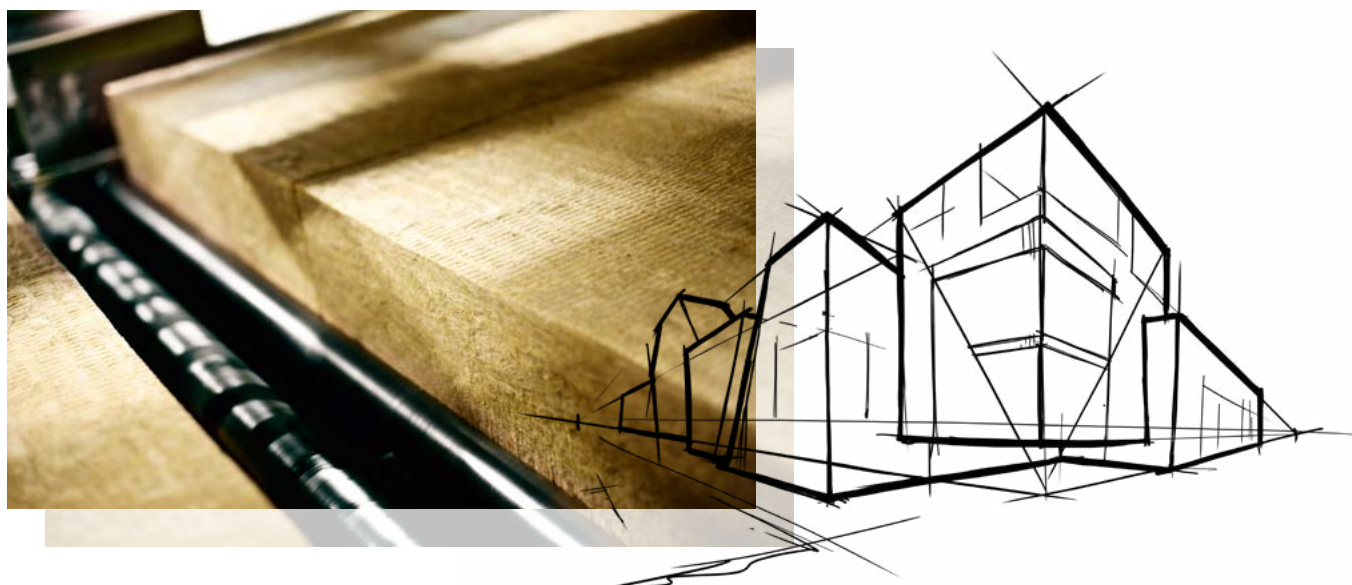
FRONTROCK SUPER	22
FRONTROCK PLUS	23
FRONTROCK S	24
STROPROCK G	25

## Lapostető hőszigetelések /FRI/

MONROCK MAX E	26
ROOFROCK 40	27
DUROCK	28
ROOFROCK 60	29
HARDROCK 1000	30
DACHROCK	31
ROCKFALL RENDSZER	32
SF 50	37

## Gépészeti és tűzvédelmi szigetelések /ITI/

KLIMAMAT 32 (LAROCK 32 ALS)	38
KLIMAMAT 40 (LAROCK 40 ALS)	39
KLIMAMAT (ALU LAMELLA MAT)	40
KLIMAFIX	41
CONLIT STEEL PROTECT BOARD	42
CONLIT STEEL PROTECT BOARD ALU	43
CONLIT DUCTROCK / CONLIT PLUS	44
CONLIT GLUE	44
TECHROCK ALS	45
FIREROCK	46
HEATROCK PS	47
TECLIT PS	50
TECLIT HANGER	51
TECLIT LM	52
TECLIT AT (TECLIT ALUTAPE)	53
TECLIT FT (TECLIT FLEXTAPE)	53



# A kőzetgyapot megannyi erőssége

Építkezik, felújít? Egyáltalán nem mindegy, hogy milyen építőanyagot választ!



## Kiváló hőszigetelés

A kőzetgyapottal szigetelt épületekben folyamatosan ideális a belső hőmérséklet – évszaktól és az aktuális időjárástól függetlenül.



## Tűzállóság

Egy épület felépítéséhez választott építőanyagok alapvetően befolyásolhatják annak tűzbiztonságát.



## Extrém tartósság

A kőzetgyapot szigetelés olyannyira tartós, hogy bizonyítottan legalább 65 évig eltarthat anélkül, hogy minősége vagy teljesítménye romlana.



## Hangszigetelés

A kőzetgyapot szigetelés csökkenti otthona zajterhelését, hogy kényelmesebb, egészségesebb helyiségekben lakhasson, dolgozhasson.



## Tervezési szabadság

A kőzetgyapot lehetővé teszi, hogy sokféle formában, különféle célokra és alkalmazási területekhez használják fel – szinte bármilyen tervezési igényhez igazítható.



További információ  
a kőzetgyapot kedvező  
tulajdonságairól



# ROCKWOOL termékek elsődleges felhasználási területei – gyors áttekintés

ALKALMAZÁSI TERÜLET:	TERMÉKEK																									
	DELTAROCK	MULTIROCK SUPER	CEILINGROCK	AIRROCK LD SUPER	AIRROCK ND	AIRROCK HD	AIRROCK XD	STEPROCK ND	STEPROCK HD	RST SZEGÉLYCSÍK	FIXROCK	FIXROCK FB1	FRONTROCK SUPER	FRONTROCK PLUS	FRONTROCK S	STROPROCK S	STROPROCK G	MONROCK MAX E	ROOFROCK 40	DUROCK	ROOFROCK 60	HARDROCK 1000	DACHROCK	ROCKFALL	SF50	FIREROCK
Beltéri, alulról hűlő födém (garázs, pince)			■													■	■									
Szintközi födécek, padlók							■	■	■																	
Vakolt homlokzati rendszerek													■	■	■											
Szerelt, hátul szellőztetett légréteges homlokzatok											■	■														
Kazettás homlokzatok hőszigetelése /ipari csarnok/																										
Válaszfalak			■	■	■	■																				
Tetőtér - magastető	■	■		■	■	■																				
Lapostető /ipari csarnok/																		■	■	■	■	■	■	■	■	■
Kandallók																										■

# ROCKWOOL termékek elsődleges felhasználása a gépészeti szigetelések területén (HVAC; FIREPRO)

TERMÉKSZEGMENS	ALKALMAZÁSI TERÜLET:	TERMÉKEK												
		KLIMAMAT 32 (LAROCK 32 ALS)	KLIMAMAT 40 (LAROCK 40 ALS)	KLIMAMAT (ALU LAMELLA MAT)	KLIMAFIX	TECHROCK 60 ALU	TECHROCK 80 ALU	TECHROCK 100 ALU	HEATROCK PS	CONLIT Steelprotect Board (CONLIT 150 P)	CONLIT Steelprotect Board ALU (Conlit 150 U)	CONLIT DUCTROCK / CONLIT Plus	TECLIT rendszer	
HVAC	Hidegvizes csővezetékes rendszerek													■
	Szellőző és klímacsatornák	■	■	■	■									
	Fűtési csővezetékek								■					
	Ipari tárolók, kazánok, hőcserélők, turbinák					■	■	■						
	Alkalmazási hőmérséklet határ	$t \leq 50^{\circ}\text{C}$				■								
	$t \leq 250^{\circ}\text{C}$	■	■	■		■	■	■	■					
FIREPRO	Szellőző, légkondicionáló és füstelvezető csatornák												■	
	Acélszerkezetek									■	■			
	Mennyezetek, gerendák és vasbeton födémek									■	■			

# Családi házak hő- és hangszigetelése ROCKWOOL termékekkel



Szigetelt épület elem	Javasolt ROCKWOOL termék	Javasolt szigetelési vastagság	Oldalszám
<b>HOMLOKZAT</b>			
<b>1</b> Vakolt kőzetgyapotos homlokzati hőszigetelő rendszer	FRONTROCK SUPER, FRONTROCK PLUS, FRONTROCK S	20 cm	22-24.
<b>2</b> Könnyűszerkezetes fal	AIRROCK LD SUPER, AIRROCK ND	25 cm	14-15.
<b>FÖDÉM, PADLÓ</b>			
<b>3</b> Talajon fekvő padló	DACHROCK	15 cm	31.
<b>4</b> Közberső födém – lépéshang szigetelés	STEPROCK ND, STEPROCK HD	5 cm	18-19.
<b>5</b> Párnafákon fekvő padló	AIRROCK ND, STEPROCK HD	15 cm	15., 19.
<b>MAGASTETŐ</b>			
<b>6</b> Szarufák közötti és alatti hőszigetelés	DELTAROCK, AIRROCK LD SUPER	35 cm	10., 14.
<b>7</b> Tetőtér vízszintes hőszigetelés			
<b>8</b> Szarufák feletti hőszigetelés	HARDROCK 1000	A tetőszerkezet kialakításától függ.	30.
<b>VÁLASZFAL</b>			
<b>9</b> Szerelt válaszfalak	AIRROCK LD SUPER, AIRROCK ND, HD, XD	7-10 cm	14-17.
<b>KANDALLÓ</b>			
<b>10</b> Kandalló szigetelése	FIREROCK	2,5-3 cm	46.

# Ipari csarnokok hőszigetelése ROCKWOOL termékekkel



Szigetelt épület elem	Javasolt ROCKWOOL termék	Javasolt szigetelési vastagság	oldalszám
<b>1</b> Lapostető	MONROCK MAX E, DUROCK, HARDROCK 1000, ROOFROCK 40, ROOFROCK 60, DACHROCK	min. 24 cm	26-31.
<b>1a</b> Kiegészítő elemek	SF 50 Akusztikai bordakitöltő elem	a teherhordó trapézlemez mérete alapján.	37.
<b>2</b> Lejtéskorrekció	ROCKFALL lejtéskorrekció	ROCKFALL elemek alapján.	32-36.
<b>3</b> Leterhelt tető	MONROCK MAX E, DUROCK, HARDROCK 1000, ROOFROCK 40, ROOFROCK 60, DACHROCK	min. 24 cm	26-31.
<b>4</b> Leterhelt tető	ROCKFALL Attikaék	10 x 6 cm	36.
<b>5</b> Falkazettás homlokzat	STEELROCK 035 PLUS, STEELROCK 040 PLUS	20 cm	
<b>6</b> Átszellőztetett homlokzat	FIXROCK, FIXROCK FB1	18 cm	20-21.
<b>7</b> Garázsfödém (alulról szigetelve)	CEILINGROCK, STROPROCK G	15 cm	12., 25.
<b>8</b> Vasbeton födém (tűzvédelmi szigetelés)	CONLIT STEELPROTECT BOARD (CONLIT 150)	méretezés szerint	42.
<b>9</b> Szintközi födém	STEPROCK HD	5 cm	19.
<b>10</b> Talajon fekvő padló	STEPROCK HD	5+5 cm	19.
<b>11</b> Szellőző- és klímacsatorna	KLIMAMAT 32, KLIMAMAT 40, KLIMAMAT, KLIMAFIX	5 cm	38-41.
<b>12</b> Légpótló, hő- és füstelvezető csatorna	CONLIT DUCTROCK / CONLIT PLUS	6 cm	44.
<b>13</b> Fűtési, illetve hidegvizes csővezetékek	HEATROCK PS, ILLETVE TECLIT RENDSZER	2,5 cm	47-49.
<b>14</b> Acélszerkezet (tűzvédelmi szigetelés)	CONLIT STEELPROTECT BOARD (CONLIT 150)	méretezés szerint	42.

# A ROCKWOOL termékek tárolási feltételei – útmutató

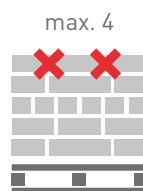
A ROCKWOOL termékeket vízszintes és száraz felületen kell tárolni. Tárolás közben a raklapokat védeni kell a mechanikai sérülésektől és a nagy mennyiségű vízzel való érintkezéstől. Az egyes termékekre vonatkozó tárolási feltételeket árlistánk következő oldalain az alábbi ikonokkal jelöltük. A magyarázatokat ld. lent.



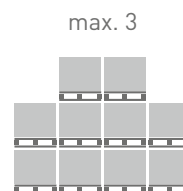
1. A raklapokat egymásra rakhatjuk



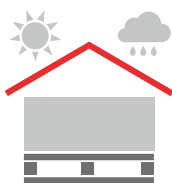
2. A raklapokat ne tegyük egymásra.



3. Egy raklapon maximum 4 sornyi csomag lehet.



4. Legfeljebb 3 raklap kerüljön egymásra. A szélső sorokban max. 2.



5. A termékeket lehetőleg fedett helyen tároljuk



6. A termékek kültéren is tárolhatóak - bontatlan csomagolásban.



7. A termékeket lehetőleg zárt, száraz helyen tároljuk.



8. A termékeket lehetőleg száraz felületen tároljuk.

# Teljesítmény nyilatkozatok (DoP)

A ROCKWOOL Csoport által gyártott és fogalmazott összes termék Teljesítmény nyilatkozata, angolul "Dop"-je (Declaration of Performance), beleértve a ROCKWOOL Hungary Kft. termékeit is, megtalálható a [www.rockwoolgroup.com/legal-information/declaration-of-performance/](http://www.rockwoolgroup.com/legal-information/declaration-of-performance/) weboldalon.

Egy adott termék Teljesítmény nyilatkozatának eléréséhez látogasson el a [www.rockwool.hu/muszaki-informaciok/teljesitmeny-nyilatkozatok-dop/](http://www.rockwool.hu/muszaki-informaciok/teljesitmeny-nyilatkozatok-dop/) oldalra. Írja be a termék - csomagoláson megtalálható - kódját (pl. RW-PL-G-1079-I-2020) vagy a termék nevét (a példa esetében: Frontrrock Super), majd válassza ki az országot.

### Search DoP

DoP number / Product name      Product name

Set DoP number      Set Product name

termékkódVAGYterméknév beírása

## Termékjelölés:

A hőszigetelő anyagok mindegyikét a termék tulajdonságait bemutató termékjelöléssel szemléltetjük.

A termékjelölés értelmezését a FRONTROCK SUPER termék (vastagság: 70-200 mm) példáján mutatjuk be.

MW-EN 13162 - T5 - DS(70,-) - DS(70,90) - CS(10)20 - TR10 - PL(5)250 - WS - WL(P) - MU1

1. Az ásványgyapot jelölése (MW = Mineral Wool)
2. A termékre vonatkozó harmonizált európai szabvány száma
3. Vastagság tolerancia osztálya (T5 esetén a vastagsági tűrés -1 mm és +3 mm közötti tartományban marad)
4. Méretállandóság – méretváltozás 48 óra elteltével nem haladja meg az 1% -ot DS (70, -) 70 ° C-on, DS (70,90) 70 ° C-on és 90% -os páratartalom mellett.
5. Nyomófeszültség, CS(10)20 esetén 10%-os alakváltozás  $\geq 20$  kPa nyomás esetén
6. Felületre merőleges húzószilárdság,  $\geq 10$  kPa deklarált érték
7. Pontszerű terhelhetőség, pontszerű terhelés esetén 5 mm-es alakváltozásnál  $\geq 250$  N
8. Rövid idejű vízfelvétel – legfeljebb 1,0 kg/m<sup>2</sup> a termék 24 órás részleges vízbe merítésével
9. Hosszú idejű vízfelvétel – legfeljebb 3,0 kg/m<sup>2</sup> részleges vízbemerítés esetén 28 napig
10. Páradiffúziós ellenállási együttható



Az EUCEB logóval ellátott ásványgyapot termékek használata biztonságos. Az EUCEB logót hordozó termékeknek nincs sem rákkeltő, sem más egészségkárosító hatása akkor sem, ha ezen termékek anyagának szálai belélegzésre, lenyelésre kerülnének.

Az EUCEB logót azon ásványgyapot termékek csomagolásán használhatják, melyeket egy, erre szakosodott független vizsgálóintézet, az EUCEB (European Certification Board For Mineral Wool Products, illetve Ásványgyapot Termékek Európai Minősítő Tanácsa) rendszeresen – fél évente – minősít.

A ROCKWOOL termékek rendelkeznek az EUCEB minősítésével.

# DELTAROCK

## Termékinformáció

Szigetelő éklemez

Termékjelölés: MW-EN-13162-T3-AF6-MU1

Vonatkozó szabvány: EN 13162:2012+ A1:2015

CE tanúsítvány száma: 1415-CPR-9-(C-7/2010)

### Felhasználás

Magastetők szarufák közötti hőszigetelésére kifejlesztett, szabadalmaztatott termék. Házilagosan, vágási veszteség nélkül beépíthető, külön rögzítést nem igényel.

### Műszaki paraméterek

- Deklarált hővezetési tényező:  $\lambda_D = 0,037 \text{ W/m}\cdot\text{K}$
- Tűzvédelmi osztály: **A1**



Az éklemez párok gyárilag háromszög alakúra vannak vágva.



A közetgyapot éklemezek átlómenti eltolásával...

...bármilyen járatos szarufatávolság beállítható.

## Alkalmazási terület

Magastetők – szarufák közötti szigetelése



- 1 Tetőléc
- 2 Ellenléc-átszellőztetett légrés + alátét héjazat
- 3 Átszellőztetett légréteg (szükség esetén, méretezés szerint)
- 4 DELTAROCK szarufák közötti szigetelés
- 5 Lécváz közötti szigetelés (MULTIROCK SUPER, AIRROCK LD SUPER / AIRROCK ND)
- 6 Felületfolytonos párazárás + gipszkarton tetőtéri burkolat



Rendelési kód (raklap)	Hosszúság mm	Szélesség mm	Vastagság mm	R m <sup>2</sup> k/w	Csomag m <sup>2</sup>	Raklap m <sup>2</sup>	Nettó ár Ft/m <sup>2</sup>	Bruttó ár Ft/m <sup>2</sup>
118616	1000	600	100	2,70	3,6	36,0	3 535	4 489
118617	1000	600	120	3,25	3,0	30,0	4 244	5 390
118036	1000	600	150	4,05	2,4	24,0	5 303	6 735
118622	1000	600	200	5,40	1,8	18,0	7 073	8 983

Csak raklapos kiszereelésben rendelhető!

A BRUTTÓ ÁRAK 27% ÁFÁT TARTALMAZNAK.

# MULTIROCK SUPER

## Termékinformáció

Többcélú hőszigetelő lemez

Termékkijelölés: MW-EN-13162-T2-WS-WL(P)-AF6-MU1

Vonatkozó szabvány: EN 13162:2012+ A1:2015

CE tanúsítvány száma: 1415-CPR-9-(C-7/2010)

## Felhasználás

Tetőterek, padlásfödémek, valamint előtétfalak kiegészítő belső hőszigeteléséhez, fafödémek és álmennyezetek hő- és hangszigeteléséhez kifejlesztett kőzetgyapot termék.

## Műszaki paraméterek

- Deklarált hővezetési tényező:  $\lambda_D = 0,039 \text{ W/m}\cdot\text{K}$
- Tűzvédelmi osztály: **A1**

## Alkalmazási terület

Tetőterek, padlásfödémek, előtétfalak szigetelése



- 1 Tetőfedés
- 2 Tetőléc
- 3 Ellenléc-átszellőztetett légrés + alátéthéjazat
- 4 Átszellőztetett légréteg (szükség esetén)
- 5 DELTAROCK szarufák közötti belső oldali hőszigetelés
- 6 MULTI ROCK SUPER lécváz közötti szigetelés
- 7 Párazáró fólia + Gipszkarton burkolat



Rendelési kód (raklap)	Hosszúság mm	Szélesség mm	Vastagság mm	R m <sup>2</sup> K/W	Csomag m <sup>2</sup>	Raklap m <sup>2</sup>	Nettó ár Ft/m <sup>2</sup>	Bruttó ár Ft/m <sup>2</sup>
325616	1000	610	50	1,30	9,15	137,25	<b>1 275</b>	<b>1 619</b>
325628	1000	625	50	1,30	9,38	140,63	<b>1 275</b>	<b>1 619</b>
325618	1000	610	60*	1,55	7,32	109,80	<b>1 528</b>	<b>1 941</b>
325629	1000	625	75	1,90	6,25	93,75	<b>1 912</b>	<b>2 428</b>
325620	1000	610	100	2,55	4,88	73,20	<b>2 549</b>	<b>3 237</b>
325621	1000	610	120	3,10	3,66	54,90	<b>3 058</b>	<b>3 884</b>
325622	1000	610	140	3,55	3,05	45,75	<b>3 567</b>	<b>4 530</b>
325623	1000	610	150	3,85	3,05	45,75	<b>3 823</b>	<b>4 855</b>
325624	1000	610	160	4,10	3,05	45,75	<b>4 077</b>	<b>5 178</b>
325625	1000	610	180*	4,60	3,05	45,75	<b>4 586</b>	<b>5 824</b>
325626	1000	610	200	5,10	2,44	36,60	<b>5 095</b>	<b>6 471</b>

Csak raklapos kiszerelésben rendelhető!

A BRUTTÓ ÁRAK 27% ÁFÁT TARTALMAZNAK.

\* Nem standard méret. A termék kiszolgálási feltételei egyedi. Ilyen termékvastagságok rendelési szándéka esetén bővebb információért, kérjük, forduljon szaktanácsadóinkhoz!

# CEILINGROCK

## Termékinformáció

Pince- és garázsfödémek esztétikus hőszigetelésére  
 Termékjelölés: MW-EN-13162-T4-WS-WL(P)-AF5-MU1  
 Vonatkozó szabvány: EN 13162:2012+ A1:2015  
 CE tanúsítvány száma: 1415-CPR-9-(C-7/2010)

### Felhasználás

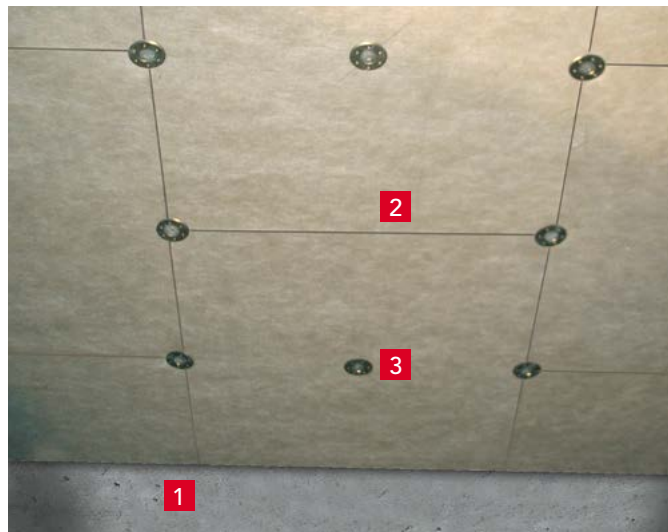
Beltéri, alulról hűlő födémek (garázs, pince) hőszigetelésére, egyik oldalán a kiporzást gátló festhető esztétikus üvegszövet kasírozással.

### Műszaki paraméterek

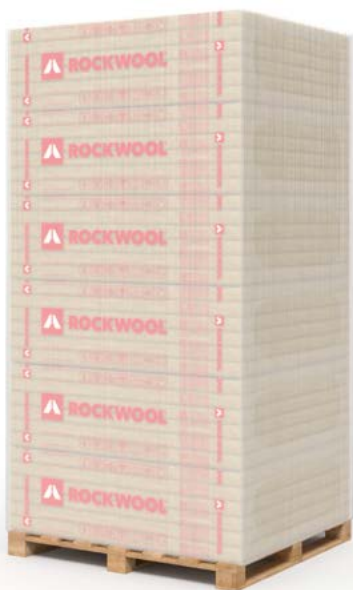
- Deklarált hővezetési tényező:  $\lambda_D = 0,035 \text{ W/m}\cdot\text{K}$
- Tűzvédelmi osztály: **A1**

## Alkalmazási terület

Beltéri, alulról hűlő födémek szigetelése.



- 1 Födém szerkezet
- 2 Ceilingrock szigetelőlemez
- 3 Rögzítő dűbel



Rendelési kód (raklap)	Hosszúság mm	Szélesség mm	Vastagság mm	R m <sup>2</sup> k/w	Csomag m <sup>2</sup>	Raklap m <sup>2</sup>	Nettó ár Ft/m <sup>2</sup>	Bruttó ár Ft/m <sup>2</sup>
71075	1200	1000	50	1,40	9,6	57,6	<b>3 516</b>	<b>4 465</b>
68010	1200	1000	60*	1,70	7,2	50,4	<b>4 104</b>	<b>5 212</b>
71081	1200	1000	80*	2,25	6,0	36,0	<b>5 260</b>	<b>6 680</b>
71082	1200	1000	100	2,85	4,8	28,8	<b>6 458</b>	<b>8 202</b>
85209	1200	1000	120*	3,40	3,6	25,2	<b>7 635</b>	<b>9 696</b>
224122	1200	1000	150	4,25	2,4	19,2	<b>9 400</b>	<b>11 938</b>

Csak raklapos kiszereelésben rendelhető.

A BRUTTÓ ÁRAK 27% ÁFÁT TARTALMAZNAK.

\* Nem standard méret. A termék kiszolgálási feltételei egyedi. Ilyen termékvastagságok rendelési szándéka esetén bővebb információért, kérjük, forduljon szaktanácsadóinkhoz!

# CEILINGROCK dübel tüske és tárcsa

## Termékinformáció

Pince- és garázfödémek esztétikus hőszigetelésének rögzítésére

### Felhasználás

Kiválóan alkalmas alulról hűlő födémek és átszellőztetett homlokzatok szigetelőlemezeinek rögzítéséhez. A nagyobb tárcsaméretnek köszönhetően stabilabb rögzítést biztosít a szigetelő táblák részére.

### Műszaki paraméterek

- A dübeltüske tányér átmérője: 35 mm.
- A kiegészítő tányér átmérője: 85 mm.
- Furat a tányéron: 14 mm. Szigetelésrögzítő cinkkel galvanizált acél, ill. nemesacél.
- Stabil, bevált kötés a nyak és a tányér között.
- Beütéskor az előfeszített szár a furat teljes hosszúságában beveszül.

## Alkalmazási terület

Szigetelő lemezek rögzítése



Rendelési kód (csomag)	Megnevezés	Dübelhossz mm	Max. hőszig. vastagság mm	Csomag db	Nettó ár Ft/db	Bruttó ár Ft/db
195884	CEILINGROCK Tüske	110	50-70	250	<b>122</b>	<b>155</b>
195885	CEILINGROCK Tüske	140	80-100	250	<b>131</b>	<b>166</b>
195886	CEILINGROCK Tüske	170	110-130	250	<b>146</b>	<b>185</b>
195887	CEILINGROCK Tüske	200	140-160	250	<b>158</b>	<b>201</b>
195888	CEILINGROCK Tüske	250	170-210	200	<b>209</b>	<b>266</b>
195889	CEILINGROCK Tüske	300	220-260	200	<b>255</b>	<b>324</b>
195890	CEILINGROCK Tárcsa	-	-	250	<b>108</b>	<b>137</b>

A minimális rögzítési mélység vasbeton szerkezetben: 40 mm!



A BRUTTÓ ÁRAK 27% ÁFÁT TARTALMAZNAK.

# AIRROCK LD SUPER

## Termékinformáció

Hő- és hangszigetelő lemez

Termékjelölés: MW-EN-13162-T2-WS-WL(P)-AF6-MU1

Vonatkozó szabvány: EN 13162:2012+ A1:2015

CE tanúsítvány száma: 1415-CPR-9-(C-7/2010)

## Felhasználás

Különösen alkalmas, válaszfalak, előtétfalak, kéthéjú lapostetők, koporsófüdémek, padlásfüdémek fagerendák közötti és feletti hőszigetelésére, illetve magastetők szaruzaton belső tér felőli kiegészítő hőszigetelésére, valamint könnyűszerkezetes lakóházak határolófalainak hőszigetelésére.

## Műszaki paraméterek

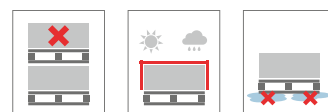
- Deklarált hővezetési tényező:  $\lambda_D = 0,037 \text{ W/m}\cdot\text{K}$
- Tűzvédelmi osztály: **A1**

## Alkalmazási terület

Válaszfalak, előtét és könnyűszerkezetes falak szigetelése



- 1 AIRROCK LD SUPER szigetelőlemez
- 2 CW profil
- 3 Gipszkarton építőlemez



Rendelési kód (raklap)	Hosszúság mm	Szélesség mm	Vastagság mm	R m <sup>2</sup> k/w	Csomag m <sup>2</sup>	Raklap m <sup>2</sup>	Nettó ár Ft/m <sup>2</sup>	Bruttó ár Ft/m <sup>2</sup>
325646	1000	600	40*	1,05	9,0	180	1 489	1 891
325647	1000	600	50	1,35	7,2	144	1 861	2 363
325658	1000	625	50	1,35	7,5	150	1 861	2 363
325648	1000	600	60*	1,60	6,0	120	2 234	2 837
325649	1000	600	70*	1,85	4,8	96	2 606	3 310
325650	1000	600	80	2,15	4,8	96	2 978	3 782
325651	1000	600	100	2,70	3,6	72	3 724	4 729
325653	1000	600	120*	3,20	3,0	60	4 467	5 673
325654	1000	600	140*	3,75	2,4	48	5 213	6 621
325655	1000	600	150	4,05	2,4	48	5 586	7 094

Csak raklapos kiszerezésben rendelhető!

**Az Airrock termékek rendelhetők kasírozott formában is.**

**40 mm-es vastagságtól egyoldalas (FB1), fekete üvegfatyol kasírozással.**

**A kasírozás felára: 529 Ft/m<sup>2</sup> + Áfa (nettó); 672 Ft/m<sup>2</sup> (bruttó).**

A BRUTTÓ ÁRAK 27% ÁFÁT TARTALMAZNAK.

\* Nem standard méret. A termék kiszolgálási feltételei egyedi. Ilyen termékvastagságok rendelési szándéka esetén bővebb információért, kérjük, forduljon szaktanácsadóinkhoz!

## Termékinformáció

Hő- és hangszigetelő lemez  
 Termékkijelölés: MW-EN-13162-T4-DS(70,90)-WS-WL(P)-AF12-MU1  
 Vonatkozó szabvány: EN 13162:2012+ A1:2015  
 CE tanúsítvány száma: 1415-CPR-9-(C-7/2010)

## Felhasználás

Különösen alkalmas hangáteresztő felületű álmennyezetek, hangelnyelő kulisszák, mobil válaszfalak hangelnyelő betéteként történő felhasználásra.

## Műszaki paraméterek

- Deklarált hővezetési tényező:  $\lambda_D = 0,035 \text{ W/m}\cdot\text{K}$
- Tűzvédelmi osztály: **A1**

## Alkalmazási terület

Válaszfalak, előtét és könnyűszerkezetes falak szigetelése



- 1 AIRROCK ND szigetelőlemez
- 2 CW profil
- 3 Gipszkarton építőlemez



Rendelési kód (raklap)	Hosszúság mm	Szélesség mm	Vastagság mm	R m <sup>2</sup> k/w	Csomag m <sup>2</sup>	Raklap m <sup>2</sup>	Nettó ár Ft/m <sup>2</sup>	Bruttó ár Ft/m <sup>2</sup>
35815	1000	600	30	0,85	9,0	90,0	1 455	1 848
35817	1000	600	50	1,40	6,0	60,0	2 427	3 082
35818	1000	600	60*	1,70	4,8	48,0	2 912	3 698
191765	1000	600	70*	2,00	4,8	48,0	3 397	4 314
35820	1000	600	80*	2,25	3,6	36,0	3 881	4 929
35822	1000	600	100	2,85	3,0	30,0	4 851	6 161
35824	1000	600	120*	3,40	2,4	24,0	5 821	7 393
68165	1000	600	140*	4,00	1,8	21,6	6 791	8 625
35825	1000	600	150	4,25	1,8	18,0	7 277	9 242
57273	1000	600	160*	4,55	1,8	18,0	7 763	9 859

Csak raklapos kiszereelésben rendelhető!

**Az Airrock termékek rendelhetők kasírozott formában is.**

**40 mm-es vastagságtól egyoldalas (FB1), fekete üvegfátyol kasírozással.**

**A kasírozás felára: 529 Ft/m<sup>2</sup> + Áfa (nettó); 672 Ft/m<sup>2</sup> (bruttó).**

A BRUTTÓ ÁRAK 27% ÁFÁT TARTALMAZNAK.

\* Nem standard méret. A termék kiszolgálási feltételei egyedi. Ilyen termékvastagságok rendelési szándéka esetén bővebb információért, kérjük, forduljon szaktanácsadóinkhoz!

# AIRROCK HD

## Termékinformáció

Hő- és hangszigetelő lemez

Termékjelölés: MW-EN-13162-T4-WS-WL(P)-AF5-MU1

Vonatkozó szabvány: EN 13162:2012+ A1:2015

CE tanúsítvány száma: 1415-CPR-9-(C-7/2010)

### Felhasználás

Hangszigetelő lemeztermék a magasépítés területére, magasabb akusztikai követelmények esetén. Tökéletes megoldás a belsőépítészeti burkolatok, álmennyezetek hangelnyelési tulajdonságainak javítására.

### Műszaki paraméterek

- Deklarált hővezetési tényező:  $\lambda_D = 0,035 \text{ W/m}\cdot\text{K}$
- Tűzvédelmi osztály: **A1**

## Alkalmazási terület

Válaszfalak, előtét és könnyűszerkezetes falak szigetelése



- 1 AIRROCK HD szigetelőlemez
- 2 CW profil
- 3 Gipszkarton építőlemez



Rendelési kód (raklap)	Hosszúság mm	Szélesség mm	Vastagság mm	R m <sup>2</sup> k/w	Csomag m <sup>2</sup>	Raklap m <sup>2</sup>	Nettó ár Ft/m <sup>2</sup>	Bruttó ár Ft/m <sup>2</sup>
35791	1000	600	50	1,40	6,0	60,0	<b>2 900</b>	<b>3 683</b>
35793	1000	600	70	2,00	3,6	43,2	<b>4 060</b>	<b>5 156</b>
35796	1000	600	100	2,85	3,0	30,0	<b>5 799</b>	<b>7 365</b>

Csak raklapos kiszerezésben rendelhető!

**Az Airrock termékek rendelhetők kasírozott formában is.**

**40 mm-es vastagságtól egyoldalas (FB1), fekete üvegfátyol kasírozással.**

**A kasírozás felára: 529 Ft/m<sup>2</sup> + Áfa (nettó); 672 Ft/m<sup>2</sup> (bruttó).**

A BRUTTÓ ÁRAK 27% ÁFÁT TARTALMAZNAK.

# AIRROCK XD

## Termékinformáció

Kőzetgyapot lemez

Terméjelölés: MW-EN-13162-T4-WS-WL(P)-AF5-MU1

Vonatkozó szabvány: EN 13162:2012+ A1:2015

CE tanúsítvány száma: 1415-CPR-9-(C-7/2010)

### Felhasználás

Belső válaszfalak hangszigetelő előtét falszerkezeteiben, illetve a legmagasabb akusztikai követelményeket kielégítő szerelt gipszkarton válaszfalak akusztikai hangszigetelő betéteként ajánlott.

### Műszaki paraméterek

- Deklarált hővezetési tényező:  $\lambda_D = 0,037 \text{ W/m}\cdot\text{K}$
- Tűzvédelmi osztály: **A1**

## Alkalmazási terület

Válaszfalak, előtét és könnyűszerkezetes falak szigetelése



- 1 AIRROCK XD szigetelőlemez
- 2 CW profil
- 3 Gipszkarton építőlemez



Rendelési kód (raklap)	Hosszúság mm	Szélesség mm	Vastagság mm	R m <sup>2</sup> k/w	Csomag m <sup>2</sup>	Raklap m <sup>2</sup>	Nettó ár Ft/m <sup>2</sup>	Bruttó ár Ft/m <sup>2</sup>
35763	1000	600	40	1,10	4,8	76,8	<b>3 005</b>	<b>3 816</b>
97489	1000	600	50	1,35	3,6	57,6	<b>3 758</b>	<b>4 773</b>
90781	1000	600	60	1,60	4,8	48,0	<b>4 509</b>	<b>5 726</b>
191767	1000	600	70*	1,85	3,0	42,0	<b>5 259</b>	<b>6 679</b>
95045	1000	600	80*	2,15	2,4	38,4	<b>6 010</b>	<b>7 633</b>
70555	1000	600	100	2,70	1,8	28,8	<b>7 513</b>	<b>9 542</b>

Csak raklapos kiszereelésben rendelhető!

**Az Airrock termékek rendelhetők kasírozott formában is.**

**40 mm-es vastagságtól egyoldalas (FB1), fekete üvegfátyol kasírozással.**

**A kasírozás felára: 529 Ft/m<sup>2</sup> + Áfa (nettó); 672 Ft/m<sup>2</sup> (bruttó).**

A BRUTTÓ ÁRAK 27% ÁFÁT TARTALMAZNAK.

\* Nem standard méret. A termék kiszolgálási feltételei egyediek. Ilyen termékvastagságok rendelési szándéka esetén bővebb információért, kérjük, forduljon szaktanácsadóinkhoz!

# STEPROCK ND

## Termékinformáció

Lépéshang-szigetelő lemez

Termékkjelölés: MW-EN-13162-T6-CP4-DS(70;-)-CS(10)20-SD\*-WS-WL(P)-MU1

\* 30 mm - 25 MN/m<sup>3</sup> + 40 mm - 22 MN/m<sup>3</sup>

Vonatkozó szabvány: EN 13162:2012+A1:2015

CE tanúsítvány száma: 1415-CPR-9-(C-7/2010)

## Felhasználás

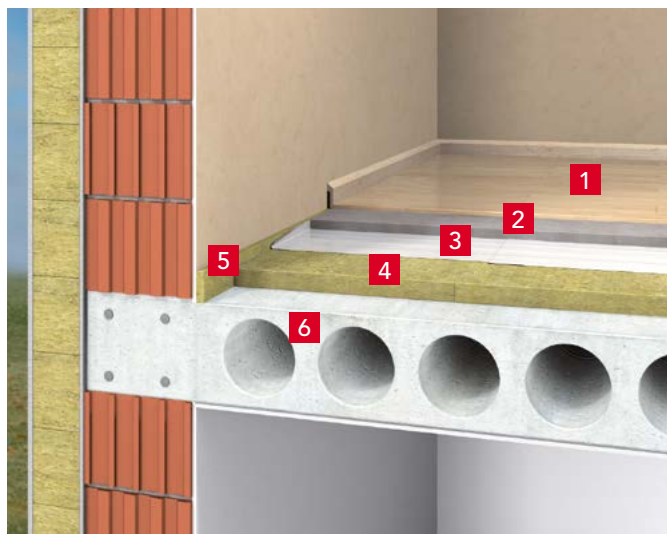
Nedves esztrich használata esetén szintközi födémek léghang- és lépés-hangszigetelését egyik leghatékonyabb módon biztosító közetgyapot termék. Alkalmos továbbá előtétfalak hangszigetelésére is.

## Műszaki paraméterek

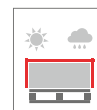
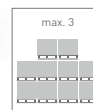
- Deklarált hővezetési tényező:  $\lambda_D = 0,037 \text{ W/m}\cdot\text{K}$
- Nyomófeszültség 10% alakváltozásnál:  $CS(10) \geq 20 \text{ kPa}$
- Vízfelvétel rövid ideig tartó vízbe merítéskor:  $WS \leq 1,0 \text{ kg/m}^2$
- Összenyomhatóság:  $CP \leq 4 \text{ mm}$
- Tűzvédelmi osztály: **A1**
- Dinamikai merevség:  $S_D \geq 25 \text{ MN/m}^3$   
a 30 mm-es vastagság esetében  
 $S_D \geq 22 \text{ MN/m}^3$   
a 40 mm-es vastagság esetében

## Alkalmazási terület

Szintközi födémek szigetelése.



- 1 Padlóburkolat
- 2 Úsztatott aljzatbeton (esztrich)
- 3 Technológiai szigetelés
- 4 STEPROCK ND szigetelő lemez
- 5 RST szegélycsík
- 6 Vasbeton födém



Rendelési kód (raklap)	Hosszúság mm	Szélesség mm	Vastagság mm	R m <sup>2</sup> k/w	Csomag m <sup>2</sup>	Raklap m <sup>2</sup>	Nettó ár Ft/m <sup>2</sup>	Bruttó ár Ft/m <sup>2</sup>
112401	1000	600	20	0,50	7,2	144,0	<b>1 900</b>	<b>2 413</b>
112403	1000	600	30	0,80	6,0	96,0	<b>2 847</b>	<b>3 616</b>
112404	1000	600	40	1,05	3,6	72,0	<b>3 798</b>	<b>4 823</b>
112405	1000	600	50	1,35	2,4	57,6	<b>4 747</b>	<b>6 029</b>

Csak raklapos kiszerelésben rendelhető!

# STEPROCK HD

## Termékinformáció

Lépéshang-szigetelő lemez

Termékjelölés: MW-EN-13162-T7-CP2-DS(70;-)-CS(10)30-SD\*-WS-WL(P)-MU1

\* 30 mm - 27 MN/m<sup>3</sup> + 40 mm - 24 MN/m<sup>3</sup>

Vonatkozó szabvány: EN 13162:2012+ A1:2015

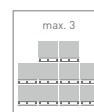
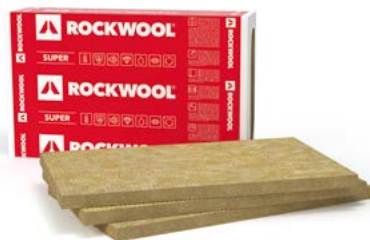
CE tanúsítvány száma: 1415-CPR-9-(C-7/2010)

## Felhasználás

Száraz és nedves esztrich használata esetén szintközi födécek léghang- és lépés-hangszigetelését egyik leghatékonyabb módon biztosító közetgyapot termék. Alkalmos továbbá előtétfalak hangszigetelésére is.

## Műszaki paraméterek

- Deklarált hővezetési tényező:  $\lambda_D = 0,037 \text{ W/m}\cdot\text{K}$
- Vízfelvétel rövid ideig tartó vízbe merítéskor:  $WS \leq 1,0 \text{ kg/m}^2$
- Összenyomhatóság:  $CP \leq 2 \text{ mm}$
- Tűzvédelmi osztály: **A1**
- Dinamikai merevség:  $S_D 27 \text{ MN/m}^3$  a 30 mm-es vastagság esetében  
 $S_D 24 \text{ MN/m}^3$  a 40 mm-es vastagság esetében



## Alkalmazási terület

Szintközi födécek szigetelése.



- 1 Padlóburkolat
- 2 Úsztatott aljzatbeton (esztrich)
- 3 Technológiai szigetelés
- 4 STEPROCK HD szigetelő lemez
- 5 RST szegélycsík
- 6 Vasbeton födém

Rendelési kód (raklap)	Hosszúság mm	Szélesség mm	Vastagság mm	R m <sup>2</sup> k/w	Csomag m <sup>2</sup>	Raklap m <sup>2</sup>	Nettó ár Ft/m <sup>2</sup>	Bruttó ár Ft/m <sup>2</sup>
104130	1000	600	20	0,50	7,2	144,0	2 327	2 955
104132	1000	600	30	0,80	6,0	96,0	3 324	4 221
104133	1000	600	40	1,05	3,6	72,0	4 655	5 912
104134	1000	600	50	1,35	2,4	57,6	5 542	7 038

Csak raklapos kiszerezésben rendelhető!

# RST szegélycsík

## Termékinformáció

Lépéshang-szigetelő szegélycsík

Termékjelölés: MW-EN-13162-T6-WS-WL(P)-CS(10)20-CP4-MU1

Vonatkozó szabvány: EN 13162:2012+ A1:2015

CE tanúsítvány száma: 1415-CPR-9-(C-7/2010)

## Felhasználás

Az RST lépéshang-szigetelő szegélycsík padlók és födécek hőszigetelésének kiegészítő eleme. Az RST szegélycsík az úsztatott aljzat és a fal-szerkezet közötti dilatáció biztosítására szolgáló közetgyapot termék.

## Műszaki paraméterek

- Tűzvédelmi osztály: **A1**



Kód (csomag)	Hosszúság mm	Szélesség mm	Vastagság mm	Csomag fm	Nettó ár Ft/fm	Bruttó ár Ft/fm
273980	1000	120	12*	24,0	310	394
Kód (raklap)	Hosszúság mm	Szélesség mm	Vastagság mm	Raklap fm	Nettó ár Ft/fm	Bruttó ár Ft/fm
280326	1000	120	12*	768,0	310	394

A BRUTTÓ ÁRAK 27% ÁFÁT TARTALMAZNAK.

\* Nem standard méret. A termék kiszolgálási feltételei egyediek. Ilyen termékvastagságok rendelési szándéka esetén bővebb információért, kérjük, forduljon szaktanácsadóinkhoz!

# FIXROCK

## Termékinformáció

Homlokzati hőszigetelő lemez

Termékjelölés: MW-EN-13162-T4-WS-WL(P)-AF4-MU1

Vonatkozó szabvány: EN 13162:2012+ A1:2015

CE tanúsítvány száma: 1415-CPR-9-(C-7/2010)

### Felhasználás

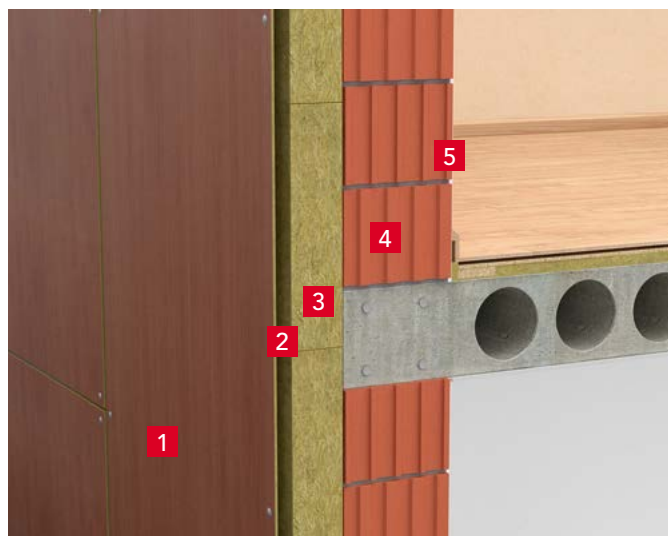
Szerelt, hátul szellőztetett légréteges és légréteg nélküli burkolattal ellátott homlokzatok hőszigeteléséhez széleskörűen alkalmazott termék.

### Műszaki paraméterek

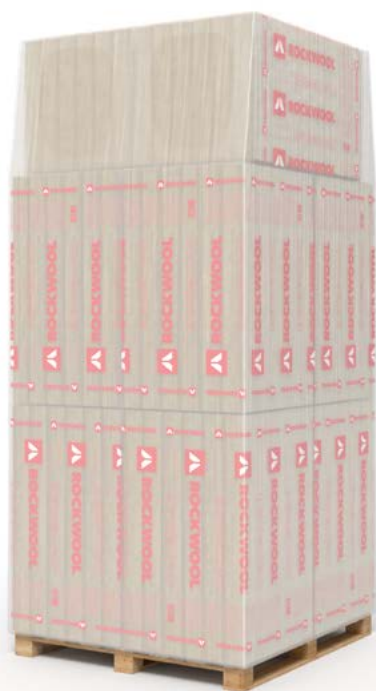
- Deklarált hővezetési tényező:  $\lambda_D = 0,039 \text{ W/m}\cdot\text{K}$
- Tűzvédelmi osztály: **A1**

## Alkalmazási terület

Szerelt homlokzatok szigetelése.



- 1 Szerelt homlokzati burkolóelem
- 2 Átszellőztetett légréteg
- 3 Burkolattartó elemek közé helyezett **FIXROCK** hőszigetelés
- 4 Falszerkezet (korszerű falazó elem esetén külső oldali vakolattal)
- 5 Vakolat



Rendelési kód (raklap)	Hosszúság mm	Szélesség mm	Vastagság mm	R m <sup>2</sup> k/w	Csomag m <sup>2</sup>	Raklap m <sup>2</sup>	Nettó ár Ft/m <sup>2</sup>	Bruttó ár Ft/m <sup>2</sup>
35752	1000	600	50	1,30	7,2	72	<b>1 672</b>	<b>2 123</b>
35756	1000	600	80*	2,05	4,8	48	<b>2 674</b>	<b>3 396</b>
35757	1000	600	100	2,55	3,6	36	<b>3 343</b>	<b>4 246</b>
35759	1000	600	120*	3,10	3,0	30	<b>4 012</b>	<b>5 095</b>
35760	1000	600	140*	3,60	2,4	24	<b>4 681</b>	<b>5 945</b>
69607	1000	600	150	3,85	2,4	24	<b>5 015</b>	<b>6 369</b>
191614	1000	600	200*	5,10	1,8	18	<b>6 686</b>	<b>8 491</b>

**Csak raklapos kiszereelésben rendelhető!**

A BRUTTÓ ÁRAK 27% ÁFÁT TARTALMAZNAK.

\* Nem standard méret. A termék kiszolgálási feltételei egyediek. Ilyen termékvastagságok rendelési szándéka esetén bővebb információért, kérjük, forduljon szaktanácsadóinkhoz!

# FIXROCK FB1

## Termékinformáció

Homlokzati hőszigetelő lemez  
 Termékkjelölés: MW-EN-13162-T4-WS-WL(P)-AF4-MU1  
 Vonatkozó szabvány: EN 13162:2012+ A1:2015  
 CE tanúsítvány száma: 1415-CPR-9-(C-7/2010)

### Felhasználás

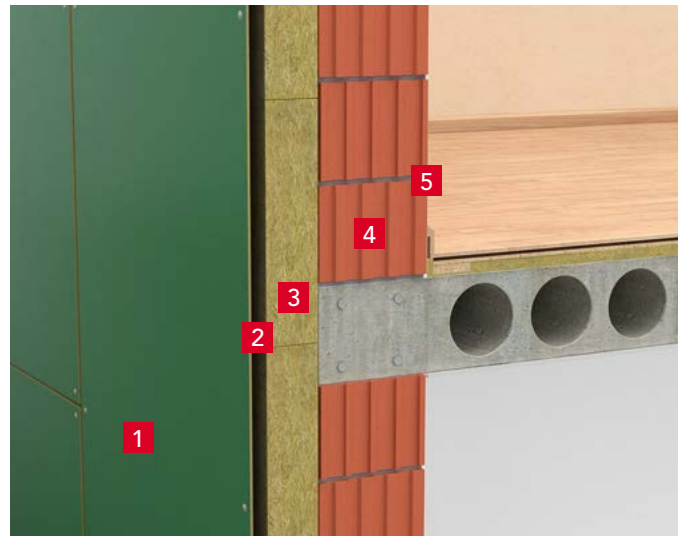
Szerelt, hátul szellőztetett légréteges és légréteg nélküli burkolattal ellátott homlokzatok hőszigeteléséhez széleskörűen alkalmazott termék, fekete üvegfátyol-kasírozással.

### Műszaki paraméterek

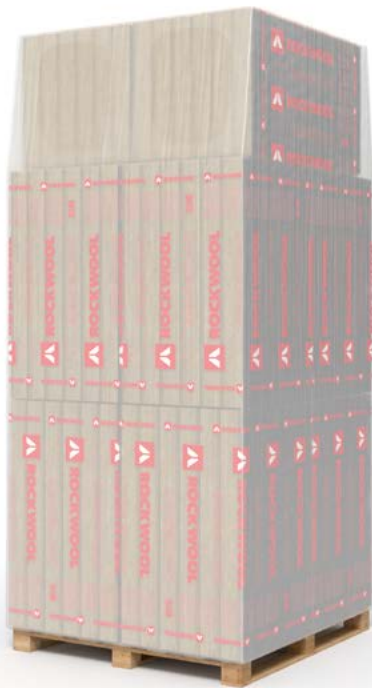
- Deklarált hővezetési tényező:  $\lambda_D = 0,039 \text{ W/m}\cdot\text{K}$
- Tűzvédelmi osztály: **A1**

## Alkalmazási terület

Szerelt homlokzatok szigetelése.



- 1 Szerelt homlokzati burkolóelem
- 2 Átszellőztetett légréteg
- 3 Burkolattartó elemek közé helyezett **FIXROCK FB1** hőszigetelés
- 4 Falszerkezet (korszerű falazó elem esetén külső oldali vakolattal)
- 5 Vakolat



Rendelési kód (raklap)	Hosszúság mm	Szélesség mm	Vastagság mm	R m <sup>2</sup> k/w	Csomag m <sup>2</sup>	Raklap m <sup>2</sup>	Nettó ár Ft/m <sup>2</sup>	Bruttó ár Ft/m <sup>2</sup>
67577	1000	600	50	1,30	7,2	72	<b>2 307</b>	<b>2 930</b>
71709	1000	600	80	2,05	4,8	48	<b>3 309</b>	<b>4 202</b>
67845	1000	600	100	2,55	3,6	36	<b>3 978</b>	<b>5 052</b>
69960	1000	600	120	3,10	3,0	30	<b>4 646</b>	<b>5 900</b>
71710	1000	600	140*	3,60	2,4	24	<b>5 315</b>	<b>6 750</b>
69609	1000	600	150	3,85	2,4	24	<b>5 650</b>	<b>7 176</b>
71713	1000	600	180	4,60	1,8	18	<b>6 652</b>	<b>8 448</b>
71714	1000	600	200	5,10	1,8	18	<b>7 321</b>	<b>9 298</b>

Csak raklapos kiszereelésben rendelhető!

A BRUTTÓ ÁRAK 27% ÁFÁT TARTALMAZNAK.

\* Nem standard méret. A termék kiszolgálási feltételei egyedi. Ilyen termékvastagságok rendelési szándéka esetén bővebb információért, kérjük, forduljon szaktanácsadóinkhoz!

# FRONTROCK SUPER

## Termékinformáció

Kétrétegű, inhomogén vakolható kőzetgyapot lemez  
 Termékjelölés: MW-EN 13162-T5-DS(70)-DS(70,90)-CS(10)20-TR10-PL(5)250-WS-WL(P)-MU1  
 Vonatkozó szabvány: EN 13162:2012+ A1:2015  
 CE tanúsítvány száma: 1415-CPR-9-(C-7/2010)

## Felhasználás

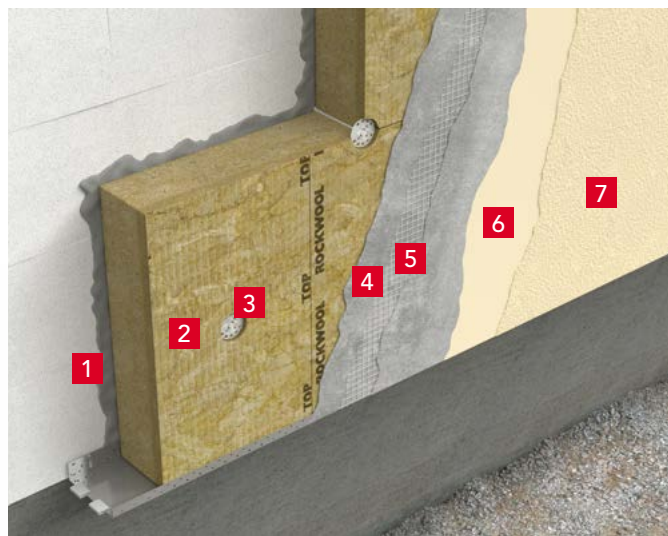
Vakolt homlokzati rendszerekben alkalmazott kétrétegű, inhomogén kőzetgyapot lemez.

## Műszaki paraméterek

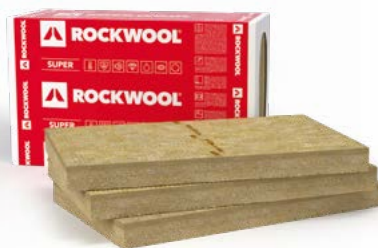
- Deklarált hővezetési tényező:  $\lambda_D = 0,036 \text{ W/m}\cdot\text{K}$
- Nyomófeszültség 10% alakváltozásnál: **CS(10)  $\geq 20 \text{ kPa}$**
- Felületre merőleges húzószilárdság: **TR  $\geq 10 \text{ kPa}$**
- Tűzvédelmi osztály: **A1**

## Alkalmazási terület

Homlokzatok – vakolt homlokzati rendszerek (ETICS).



- 1 Ragasztóhabarcs
- 2 **FRONTROCK SUPER** homlokzati lemez
- 3 Mechanikai rögzítő elem
- 4 Ágyazóhabarcs
- 5 Üvegszövetháló
- 6 Vakolat alapozó
- 7 Vékonyvakolat



Rendelési kód (raklap)	Hosszúság mm	Szélesség mm	Vastagság mm	R m <sup>2</sup> k/w	Csomag m <sup>2</sup>	Raklap m <sup>2</sup>	Nettó ár Ft/m <sup>2</sup>	Bruttó ár Ft/m <sup>2</sup>
281718	1000	600	80	2,20	1,8	36,0	<b>5 146</b>	<b>6 535</b>
281719	1000	600	100	2,75	1,8	28,8	<b>6 431</b>	<b>8 167</b>
281720	1000	600	120	3,30	1,8	21,6	<b>7 718</b>	<b>9 802</b>
281721	1000	600	140	3,85	1,2	19,2	<b>9 004</b>	<b>11 435</b>
281724	1000	600	150	4,15	1,2	19,2	<b>9 647</b>	<b>12 252</b>
281725	1000	600	160	4,40	1,2	14,4	<b>10 289</b>	<b>13 067</b>
281726	1000	600	180	5,00	1,2	14,4	<b>11 576</b>	<b>14 702</b>
281727	1000	600	200	5,55	1,2	14,4	<b>12 862</b>	<b>16 335</b>
281730	1000	600	250*	6,94	0,6	9,6	<b>16 077</b>	<b>20 418</b>

Csak raklapos kiszerezésben rendelhető!

A BRUTTÓ ÁRAK 27% ÁFÁT TARTALMAZNAK.

\* Nem standard méret. A termék kiszolgálási feltételei egyediek. Ilyen termékvastagságok rendelési szándéka esetén bővebb információért, kérjük, forduljon szaktanácsadóinkhoz!

# FRONTROCK PLUS

## Termékinformáció

Vakolható kőzetgyapot lemez

Termékjelölés: MW-EN 13162-T5-DS(70,90)-CS(10)20-TR10-WS-WL(P)-MU1

Vonatkozó szabvány: EN 13162:2012+ A1:2015

CE tanúsítvány száma: 1390-CPR-0275/10/P, 1390-CPR-0453/16/P,

1390-CPR-0168/09/P

## Felhasználás

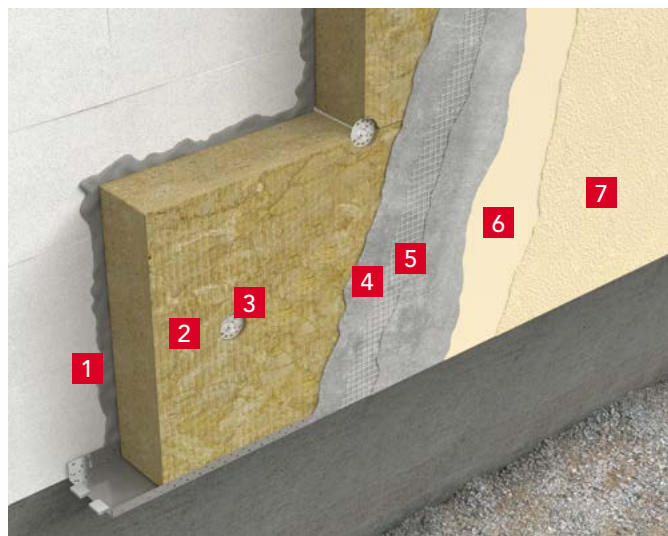
Vakolt homlokzati rendszerekben alkalmazott homogén, egyrétegű kőzetgyapot lemez.

## Műszaki paraméterek

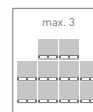
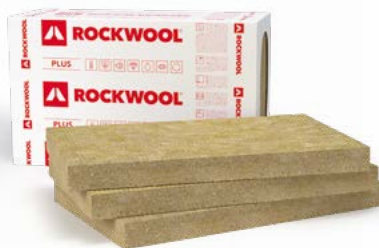
- Deklarált hővezetési tényező:  $\lambda_D = 0,035 \text{ W/m-K}$
- Nyomófeszültség 10% alakváltozásnál:  $CS(10) \geq 20 \text{ kPa}$
- Felületre merőleges húzószilárdság:  $TR \geq 10 \text{ kPa}$
- Tűzvédelmi osztály: **A1**

## Alkalmazási terület

Homlokzatok – vakolt homlokzati rendszerek (ETICS).



- 1 Ragasztóhabarcs
- 2 **FRONTROCK PLUS** homlokzati lemez
- 3 Mechanikai rögzítő elem
- 4 Ágyazóhabarcs
- 5 Üvegszövetháló
- 6 Vakolat alapozó
- 7 Vékonyvakolat



Rendelési kód (raklap)	Hosszúság mm	Szélesség mm	Vastagság mm	R m <sup>2</sup> k/w	Csomag m <sup>2</sup>	Raklap m <sup>2</sup>	Nettó ár Ft/m <sup>2</sup>	Bruttó ár Ft/m <sup>2</sup>
281735	1000	600	60*	1,70	4,2	50,4	<b>3 859</b>	<b>4 901</b>
281746	1000	600	220*	6,25	0,6	12,0	<b>14 147</b>	<b>17 967</b>
281748	1000	600	250*	7,10	0,6	9,6	<b>16 077</b>	<b>20 418</b>
281751	1000	600	300*	8,55	0,6	9,6	<b>19 292</b>	<b>24 501</b>

Csak raklapos kiszérésben rendelhető!

A BRUTTÓ ÁRAK 27% ÁFÁT TARTALMAZNAK.

\* Nem standard méret. A termék kiszolgálási feltételei egyediek. Ilyen termékvastagságok rendelési szándéka esetén bővebb információért, kérjük, forduljon szaktanácsadóinkhoz!

# FRONTROCK S

## Termékinformáció

Vakolható kőzetgyapot lemez

Termékkjelölés: MW-EN 13162-T5-DS(70,90)-CS(10)30-TR10-WS-WL(P)-MU1

Vonatkozó szabvány: EN 13162:2012+ A1:2015

CE tanúsítvány száma: 1415-CPR-9-(C-7/2010)

### Felhasználás

Vakolt homlokzati rendszerekben alkalmazott homogén, egyrétegű kőzetgyapot lemez.

### Műszaki paraméterek

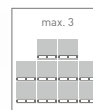
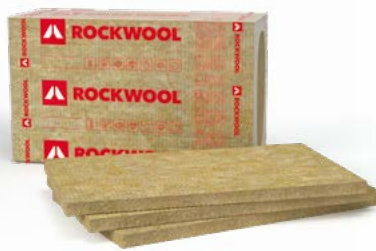
- Deklarált hővezetési tényező:  $\lambda_D = 0,037 \text{ W/m}\cdot\text{K}$
- Nyomófeszültség 10% alakváltozásnál: **CS(10)  $\geq 30 \text{ kPa}$**
- Felületre merőleges húzószilárdság: **TR  $\geq 10 \text{ kPa}$**
- Tűzvédelmi osztály: **A1**

## Alkalmazási terület

Homlokzatok – vakolt homlokzati rendszerek (ETICS).



- 1 Ragasztóhabarcs
- 2 **FRONTROCK S** homlokzati lemez
- 3 Ágyazóhabarcs
- 4 Üvegszövetháló
- 5 Vakolat alapozó
- 6 Vékonyvakolat



Rendelési kód (raklap)	Hosszúság mm	Szélesség mm	Vastagság mm	R m <sup>2</sup> k/w	Csomag m <sup>2</sup>	Raklap m <sup>2</sup>	Nettó ár Ft/m <sup>2</sup>	Bruttó ár Ft/m <sup>2</sup>
232040	1000	600	20	0,50	4,8	134,4	<b>1 579</b>	<b>2 005</b>
232374	1000	600	30	0,80	4,8	96,0	<b>2 368</b>	<b>3 007</b>
232385	1000	600	40	1,05	3,6	72,0	<b>3 158</b>	<b>4 011</b>
232399	1000	600	50	1,35	2,4	57,6	<b>3 947</b>	<b>5 013</b>

Csak raklapos kiszérésben rendelhető!

A BRUTTÓ ÁRAK 27% ÁFÁT TARTALMAZNAK.

# STROPROCK G

## Termékinformáció

Pince és garázsődémek esztétikus hőszigetelésére.

Termékkjelölés:

MW-EN 13162-T5-DS(70,90)-CS(10\Y)20-TR15-WS-WL(P)-MU1

Vonatkozó szabvány: EN 13162:2012+A1:2015

CE tanúsítvány száma: 1390-CPR-0322/12/P

## Felhasználás

A STROPROCK G kőzetgyapot lemezek elsősorban zárt terű alulról hűlő födémek (pl. garázs, illetve pince) hőszigetelésére javasolt egy oldalon speciális felületkezeléssel ellátott hőszigetelő termékek.

## Műszaki paraméterek

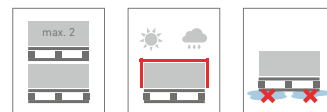
- Deklarált hővezetési tényező:  $\lambda_D = 0,037 \text{ W/m}\cdot\text{K}$
- Nyomófeszültség 10% alakváltozásnál: **CS(10)  $\geq 20 \text{ kPa}$**
- Felületre merőleges húzószilárdság: **TR  $\geq 15 \text{ kPa}$**
- Tűzvédelmi osztály: **A1**

## Alkalmazási terület

Alulról hűlő födémek hőszigetelő lemeze



- 1 Födém
- 2 Ragasztóréteg
- 3 **STROPROCK G** szigetelőlemez
- 4 Festékréteg



Rendelési kód (raklap)	Hosszúság mm	Szélesség mm	Vastagság mm	R m <sup>2</sup> k/w	Raklap m <sup>2</sup>	Nettó ár Ft/m <sup>2</sup>	Bruttó ár Ft/m <sup>2</sup>
282528	1000	200	50*	1,35	57,6	<b>4 225</b>	<b>5 366</b>
282529	1000	200	80*	2,15	36,0	<b>6 411</b>	<b>8 142</b>
282530	1000	200	100	2,70	28,8	<b>7 872</b>	<b>9 997</b>
282531	1000	200	120*	3,20	24,0	<b>9 262</b>	<b>11 763</b>
282532	1000	200	150	4,05	19,2	<b>11 462</b>	<b>14 557</b>
282533	1000	200	200*	5,40	14,4	<b>14 749</b>	<b>18 731</b>

Csak raklapos kiszerezésben rendelhető!

A BRUTTÓ ÁRAK 27% ÁFÁT TARTALMAZNAK.

\* Nem standard méret. A termék kiszolgálási feltételei egyediek. Ilyen termékvastagságok rendelési szándéka esetén bővebb információért, kérjük, forduljon szaktanácsadóinkhoz!

# MONROCK MAX E

## Termékinformáció

Lapostető hőszigetelő lemez

Termékkjelölés: MW-EN-13162-T4-DS(70,-)-DS(70,90)-CS(10)40\*  
-TR10-PL(5)650-WS-WL(P)-MU1

\*A TOP (felső) rétegre vonatkozóan: CS(10)70

Vonatkozó szabvány: EN 13162:2012+ A1:2015

CE tanúsítvány száma: 1415-CPR-3-(C-7/2010)

### Felhasználás

Az egyenes rétegtrendű, nem járható, egyhjú lapostetők inhomogén (duplarétegű) hőszigetelő lemeze, amely magasabb pontszerű terhelhetőséget biztosít mint a hagyományos homogén (egyrétegű) lapostető hőszigetelő lemezek (ld. a műszaki adatlapot)!

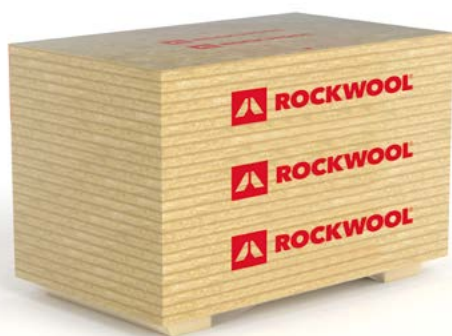
### Műszaki paraméterek

- Deklarált hővezetési tényező:  $\lambda_D = 0,038 \text{ W/m-K}$
- Nyomófeszültség 10% alakváltozásnál: **CS(10)  $\geq 40 \text{ kPa}$**
- Nyomófeszültség 10% alakváltozásnál a TOP rétegre: **CS(10)  $\geq 70 \text{ kPa}$**
- Felületre merőleges húzószilárdság: **TR  $\geq 10 \text{ kPa}$**
- Pontszerű terhelhetőség: **PL(5)  $\geq 650 \text{ N (!)}$**
- Tűzvédelmi osztály: **A1**

**PL(5)  $\geq 650 \text{ N}$**

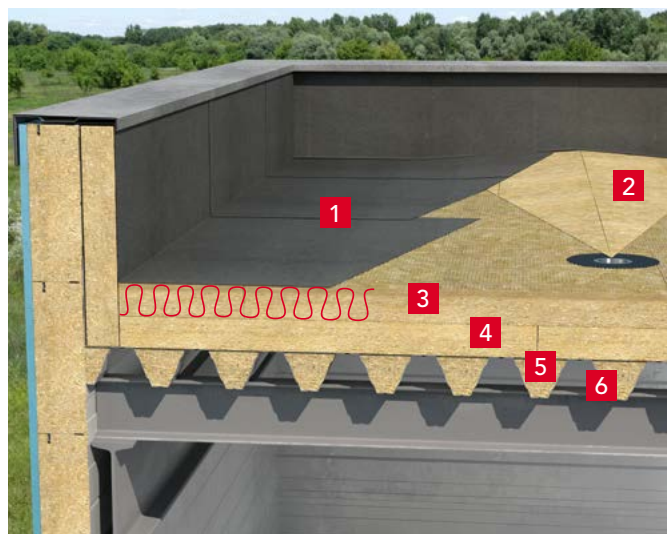


Az FM Global minősítés kizárólag a 2020 x 1220 mm méretű termékverziókra vonatkozik.

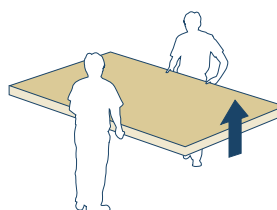


## Alkalmazási terület

Lapostetők szigetelése.



- 1 PVC vízszigetelés
- 2 ROCKFALL ponttralejtő elemek
- 3 MONROCK MAX E inhomogén hőszigetelő lemez  $\text{R}$
- 4 ROOFROCK 40 homogén hőszigetelő lemez
- 5 Felületfolytonos párazáró réteg
- 6 Teherhordó trapézlemez



Rendelési kód (raklap)	Hosszúság mm	Szélesség mm	Vastagság mm	R m <sup>2</sup> k/w	Csomag m <sup>2</sup>	Raklap m <sup>2</sup>	Nettó ár Ft/m <sup>2</sup>	Bruttó ár Ft/m <sup>2</sup>
192648	1000	600	60	1,60	2,4	48,0	<b>4 470</b>	<b>5 677</b>
192654	1000	600	80	2,10	1,8	36,0	<b>5 960</b>	<b>7 569</b>
192657	1000	600	100	2,60	1,8	28,8	<b>7 450</b>	<b>9 462</b>

Rendelési egység: egész raklap az 1000 x 600 mm-es méret esetében.

Rendelési kód (raklap)	Hosszúság mm	Szélesség mm	Vastagság mm	R m <sup>2</sup> k/w	Raklap m <sup>2</sup>	Nettó ár Ft/m <sup>2</sup>	Bruttó ár Ft/m <sup>2</sup>
325248	2020	1220	60	1,60	49,288	<b>4 470</b>	<b>5 677</b>
325250	2020	1220	80	2,10	36,966	<b>5 960</b>	<b>7 569</b>
325252	2020	1220	100	2,60	29,572	<b>7 450</b>	<b>9 462</b>

Rendelési egység: egész raklap a 2020 x 1220 mm-es méret esetében.

A BRUTTÓ ÁRAK 27% ÁFÁT TARTALMAZNAK.

# ROOFROCK 40

## Termékinformáció

Lapostető hőszigetelő lemez  
 Termékjelölés: MW-EN-13162-T5-DS(70,-)-DS(70,90)-CS(10)40-  
 TR10-PL(5)400-WS-WL(P)-MU1  
 Vonatkozó szabvány: EN 13162:2012+ A1:2015  
 CE tanúsítvány száma: 1415-CPR-3-(C-7/2010)

## Felhasználás

A ROOFROCK 40 különösen alkalmas a kettő vagy több rétegben fektetett hőszigetelésű, egyenes rétegrendű, nem járható, egyhéjú lapostetőkben a felső, inhomogén hőszigetelő réteg alatti beépítésre. Alkalmazása esetén a felső hőszigetelő réteggént elsősorban a magas pontszerű terhelhetőségű inhomogén lemezeket javasoljuk, például MONROCK MAX E.

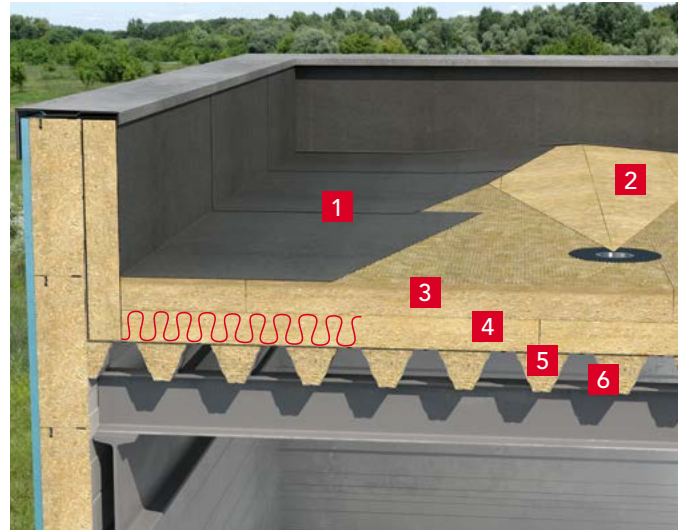
## Műszaki paraméterek

- Deklarált hővezetési tényező:  $\lambda_D = 0,038 \text{ W/m}\cdot\text{K}$
- Nyomófeszültség 10% alakváltozásnál: **CS(10)40  $\geq 40 \text{ kPa}$**
- Felületre merőleges húzószilárdság: **TR  $\geq 10 \text{ kPa}$**
- Pontszerű terhelhetőség: **PL(5)  $\geq 400 \text{ N (!)}$**
- Tűzvédelmi osztály: **A1**

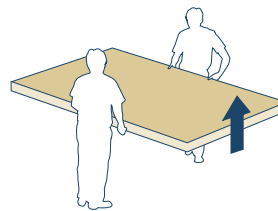


## Alkalmazási terület

Lapostetők szigetelése.



- 1 PVC vízszigetelés
- 2 ROCKFALL pontralejtő elemek
- 3 MONROCK MAX E inhomogén hőszigetelő lemez
- 4 ROOFROCK 40 homogén hőszigetelő lemez  $\Omega$
- 5 Felületfolytonos párazáró réteg
- 6 Teherhordó trapézlemez



Rendelési kód (raklap)	Hosszúság mm	Szélesség mm	Vastagság mm	R m <sup>2</sup> k/w	Raklap m <sup>2</sup>	Nettó ár Ft/m <sup>2</sup>	Bruttó ár Ft/m <sup>2</sup>
325786	2020	1220	80	2,10	36,966	<b>4 960</b>	<b>6 299</b>
325820	2020	1220	100	2,60	29,572	<b>6 200</b>	<b>7 874</b>
325824	2020	1220	120	3,15	24,644	<b>7 440</b>	<b>9 449</b>
325840	2020	1220	140	3,65	19,715	<b>8 680</b>	<b>11 024</b>
325849	2020	1220	150	3,95	19,715	<b>9 300</b>	<b>11 811</b>
325856	2020	1220	160	4,20	17,250	<b>9 920</b>	<b>12 598</b>
325890	2020	1220	180*	4,70	14,786	<b>11 160</b>	<b>14 173</b>

Rendelési egység: egész raklap.

\*Minimum rendelési mennyiség: 26 raklap.

A BRUTTÓ ÁRAK 27% ÁFÁT TARTALMAZNAK.

# DUROCK

## Termékinformáció

Lapostető hőszigetelő lemez

Termékjelölés: MW-EN-13162-T4-DS(70,-)-DS(70,90)-CS(10)60\*-TR10-PL(5)700-WS-WL(P)-MU1

\*A TOP (felső) rétegre vonatkozóan: CS(10)80

Vonatkozó szabvány: EN 13162:2012+ A1:2015

CE tanúsítvány száma: 1415-CPR-3-(C-7/2010)

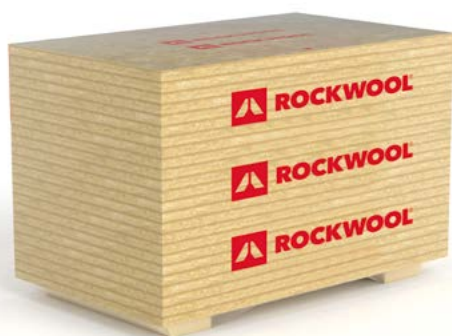
### Felhasználás

Az egyenes rétegtrendű, nem járható, egyhéjú lapostetők inhomogén (dupla rétegű) lemeze. A hagyományos, homogén (egyrétegű) hőszigetelő lemezekkel szemben kiemelkedő pontszerű terhelhetőséget és magas felületi nyomófeszültséget biztosít (ld. a műszaki adatlapot).

### Műszaki paraméterek

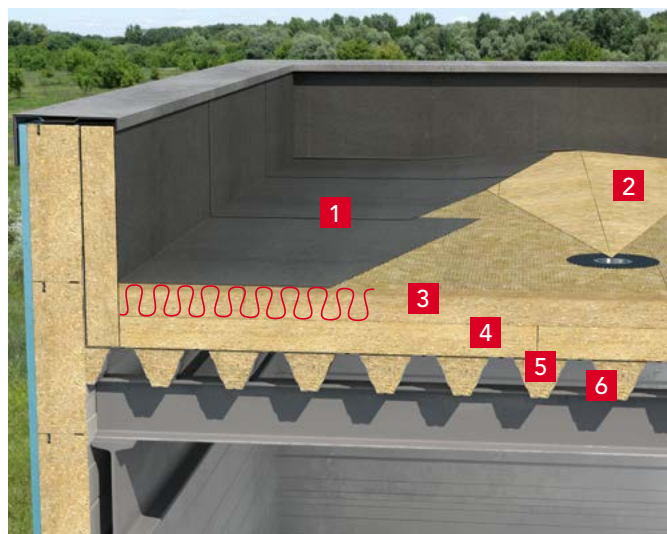
- Deklarált hővezetési tényező:  $\lambda_D = 0,040 \text{ W/m}\cdot\text{K}$
- Nyomófeszültség 10% alakváltozásnál: **CS(10)  $\geq 60 \text{ kPa}$**
- Nyomófeszültség 10% alakváltozásnál a TOP rétegre: **CS(10)  $\geq 80 \text{ kPa}$**
- Felületre merőleges húzószilárdság: **TR  $\geq 10 \text{ kPa}$**
- Pontszerű terhelhetőség: **PL(5)  $\geq 700 \text{ N (!)}$**
- Tűzvédelmi osztály: **A1**

**PL(5)  $\geq 700 \text{ N}$**

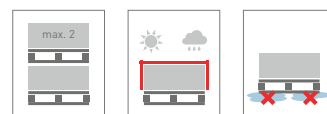
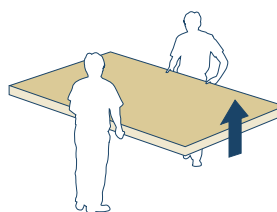


## Alkalmazási terület

Lapostetők szigetelése.



- 1 PVC vízszigetelés
- 2 ROCKFALL pontrelejtő elemek
- 3 DUROCK inhomogén hőszigetelő lemez  $\Omega$
- 4 ROOFROCK 60 homogén hőszigetelő lemez
- 5 Felületfolytonos párazáró réteg
- 6 Teherhordó trapézlemez



Rendelési kód (raklap)	Hosszúság mm	Szélesség mm	Vastagság mm	R m <sup>2</sup> k/w	Raklap m <sup>2</sup>	Nettó ár Ft/m <sup>2</sup>	Bruttó ár Ft/m <sup>2</sup>
326057	2020	1220	60*	1,50	49,288	<b>4 980</b>	<b>6 325</b>
326171	2020	1220	80*	2,00	36,966	<b>6 640</b>	<b>8 433</b>
326179	2020	1220	100*	2,50	29,572	<b>8 300</b>	<b>10 541</b>

Rendelési egység: egész raklap.

\*Minimum rendelési mennyiség: 26 raklap.

# ROOFROCK 60

## Termékinformáció

Lapostető hőszigetelő lemez

Termékkjelölés: MW-EN-13162-T5-DS(70,-)-DS(70,90)-CS(10)60-TR10-PL(5)500-WS-WL(P)-MU1

Vonatkozó szabvány: EN 13162:2012+ A1:2015

CE tanúsítvány száma: 1415-CPR-3-(C-7/2010)

## Felhasználás

A ROOFROCK 60 különösen alkalmas a kettő vagy több rétegben fektetett hőszigetelésű, egyenes rétegtrendű, nem járható, egyhéjú lapostetőkben a felső, inhomogén hőszigetelő réteg alatti beépítésre. Alkalmazása esetén a felső hőszigetelő réteggént elsősorban a magas pontszerű terhelhetőségű inhomogén lemezeket javasoljuk, például DUROCK.

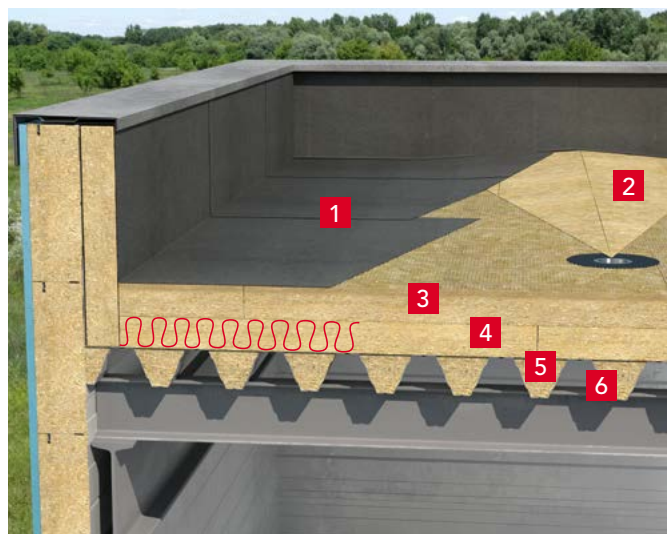
## Műszaki paraméterek

- Deklarált hővezetési tényező:  $\lambda_D = 0,039 \text{ W/m}\cdot\text{K}$
- Nyomófeszültség 10% alakváltozásnál: **CS(10)60  $\geq 60 \text{ kPa}$**
- Felületre merőleges húzószilárdság: **TR  $\geq 10 \text{ kPa}$**
- Pontszerű terhelhetőség: **PL(5)  $\geq 500 \text{ N (!)}$**
- Tűzvédelmi osztály: **A1**

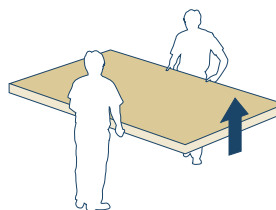


## Alkalmazási terület

Lapostetők szigetelése.



- 1 PVC vízszigetelés
- 2 ROCKFALL pontralejtő elemek
- 3 DUROCK inhomogén hőszigetelő lemez
- 4 ROOFROCK 60 homogén hőszigetelő lemez
- 5 Felületfolytonos párazáró réteg
- 6 Teherhordó trapézlemez



Rendelési kód (raklap)	Hosszúság mm	Szélesség mm	Vastagság mm	R m <sup>2</sup> k/w	Raklap m <sup>2</sup>	Nettó ár Ft/m <sup>2</sup>	Bruttó ár Ft/m <sup>2</sup>
325902	2020	1220	80*	2,05	36,966	<b>5 840</b>	<b>7 417</b>
325914	2020	1220	100*	2,55	29,572	<b>7 300</b>	<b>9 271</b>
325917	2020	1220	120*	3,05	24,644	<b>8 760</b>	<b>11 125</b>
325920	2020	1220	140*	3,55	19,715	<b>10 220</b>	<b>12 979</b>
325921	2020	1220	150*	3,85	19,715	<b>10 950</b>	<b>13 907</b>
325922	2020	1220	160*	4,10	17,250	<b>11 680</b>	<b>14 834</b>
325924	2020	1220	180*	4,60	14,786	<b>13 140</b>	<b>16 688</b>

Rendelési egység: egész raklap.

\*Minimum rendelési mennyiség: 26 raklap.

A BRUTTÓ ÁRAK 27% ÁFÁT TARTALMAZNAK.

# HARDROCK 1000

## Termékinformáció

Inhomogén (duplarétegű) lapostető hőszigetelő lemez  
 Termékjelölés: MW-EN-13162-T4-DS(70,-)-DS(70,90)-CS(10)70\*-  
 TR10-PL(5)1000-WS-WL(P)-MU1

\*A TOP (felső) rétegre vonatkozóan: CS(10)90

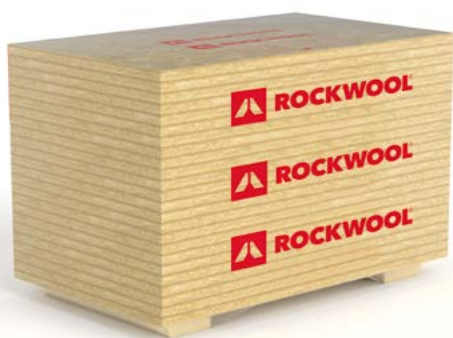
Vonatkozó szabvány: EN 13162:2012+ A1:2015

CE tanúsítvány száma: 1415-CPR-3-(C-7/2010)

## Műszaki paraméterek

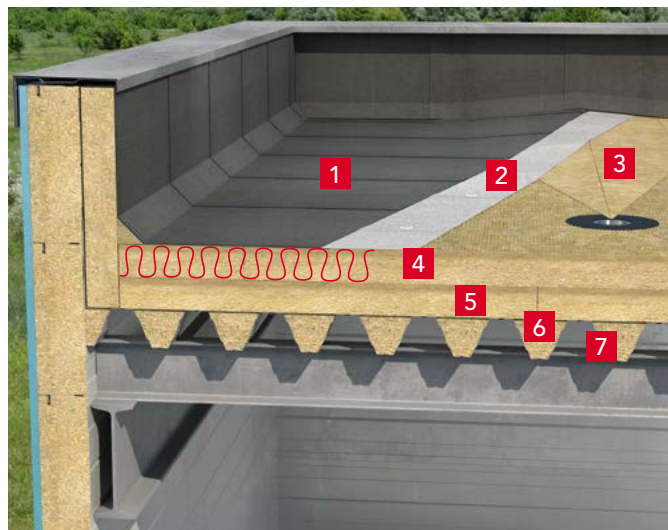
- Deklarált hővezetési tényező:  $\lambda_D = 0,040 \text{ W/m}\cdot\text{K}$
- Nyomófeszültség 10% alakváltozásnál: **CS(10)  $\geq 70 \text{ kPa}$  (!)**
- Nyomófeszültség 10% alakváltozásnál a TOP rétegre: **CS(10)  $\geq 90 \text{ kPa}$  (!)**
- Felületre merőleges húzószilárdság: **TR  $\geq 10 \text{ kPa}$**
- Pontszerű terhelhetőség: **PL(5)  $\geq 1000 \text{ N}$  (!)**
- Tűzvédelmi osztály: **A1**

**PL(5)  $\geq 1000 \text{ N}$**

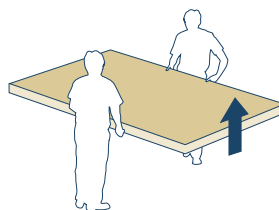


## Alkalmazási terület

Az egyenes rétegrendű, nem járható, egyhéjú lapostetők inhomogén (dupla rétegű) lemeze.



- 1 Bitumenes záróréteg
- 2 Bitumenes alátétlemez
- 3 **ROCKFALL** ponttralejtő elemek
- 4 **HARDROCK 1000** inhomogén hőszigetelő lemez  $\Omega$
- 5 **DACHROCK** homogén hőszigetelő lemez
- 6 Felületfolytonos párazáró réteg
- 7 Teherhordó trapézlemez



Rendelési kód (raklap)	Hosszúság mm	Szélesség mm	Vastagság mm	R m <sup>2</sup> k/w	Raklap m <sup>2</sup>	Nettó ár Ft/m <sup>2</sup>	Bruttó ár Ft/m <sup>2</sup>
335789	2020	1220	60	1,50	49,288	<b>5 640</b>	<b>7 163</b>
345228	2020	1220	80	2,00	36,966	<b>7 520</b>	<b>9 550</b>
337097	2020	1220	100	2,50	29,572	<b>9 400</b>	<b>11 938</b>

Rendelési egység: egész raklap.

## Termékinformáció

Lapostető hőszigetelő lemez

Termékjelölés: MW-EN-13162-T5-DS(70,-)-DS(70,90)-CS(10)70-TR15-PL(5)650-WS-WL(P)-MU1

Vonatkozó szabvány: EN 13162:2012+ A1:2015

CE tanúsítvány száma: 1415-CPR-3-(C-7/2010)

## Felhasználás

A DACHROCK magas nyomófeszültséggel rendelkező homogén hőszigetelő lemez, amely alkalmas egyenes rétegtendű, nem járható, egyhéjú lapostetők hőszigetelésére több rétegben. A HARDROCK 1000 inhomogén lemezekkel történő együttes alkalmazás esetén alsó réteggént is használható.

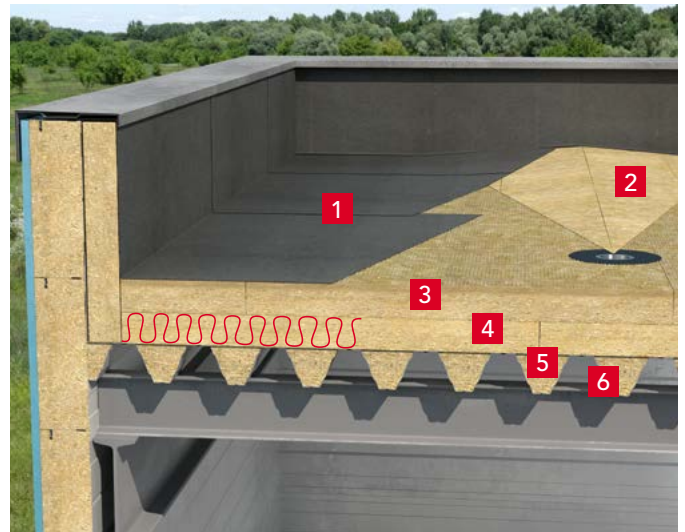
## Műszaki paraméterek

- Deklarált hővezetési tényező:  $\lambda_D = 0,040 \text{ W/m}\cdot\text{K}$
- Nyomófeszültség 10% alakváltozásnál: **CS(10)  $\geq 70 \text{ kPa}$**
- Pontszerű terhelhetőség: **PL(5)  $\geq 650 \text{ N (!)}$**
- Tűzvédelmi osztály: **A1**

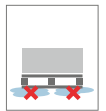
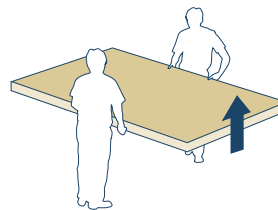
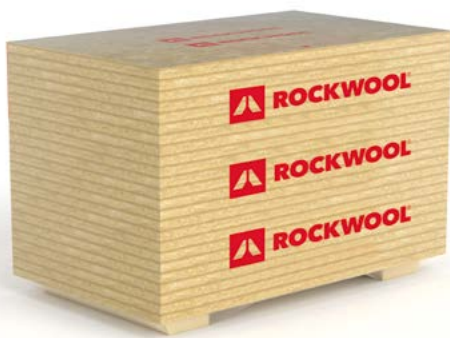


## Alkalmazási terület

Lapostetők szigetelése.



- 1 PVC vízszigetelés
- 2 ROCKFALL pontralejtő elemek
- 3 HARDROCK 1000 inhomogén hőszigetelő lemez
- 4 DACHROCK homogén hőszigetelő lemez  $\infty$
- 5 Felületfolytonos párazáró réteg
- 6 Teherhordó trapézlemez



Rendelési kód (raklap)	Hosszúság mm	Szélesség mm	Vastagság mm	R m <sup>2</sup> k/w	Raklap m <sup>2</sup>	Nettó ár Ft/m <sup>2</sup>	Bruttó ár Ft/m <sup>2</sup>
327534	2020	1220	50	1,25	59,145	<b>4 100</b>	<b>5 207</b>
327535	2020	1220	60*	1,50	49,288	<b>4 920</b>	<b>6 248</b>
327538	2020	1220	80*	2,00	36,966	<b>6 560</b>	<b>8 331</b>
327542	2020	1220	100*	2,50	29,572	<b>8 200</b>	<b>10 414</b>
327547	2020	1220	120*	3,00	24,644	<b>9 840</b>	<b>12 497</b>
327555	2020	1220	150*	3,30	19,715	<b>12 300</b>	<b>15 621</b>
327560	2020	1220	160*	4,00	17,250	<b>13 120</b>	<b>16 662</b>

Rendelési egység: egész raklap

\*Minimum rendelési mennyiség: 26 raklap.

# ROCKFALL RENDSZER

## Termékinformáció

A ROCKWOOL ROCKFALL lejtéskorrekciós rendszerével biztosítható a lapostetők tökéletes vízvezetése.

### A lapostetők lejtése

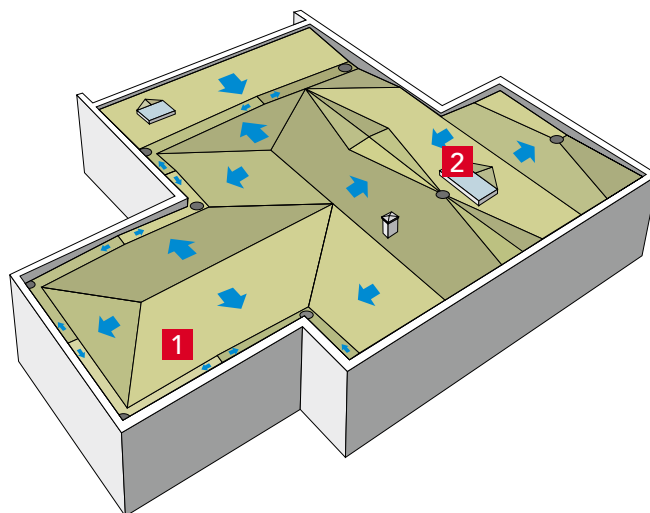
- Lejtésmentes tető nem készíthető. A tetőfelületnek, szerkezeti kialakítástól és használati funkciótól függően, pontralejtéssel vagy vonalra lejtéssel kell készülni.

### A ROCKFALL rendszer elemei:

- Vonalralejtő elemek
- Ellenlejtő elemek
- Pontralejtő elemek
- Attikaék
- Alátétlemez

## Alkalmazási terület

Lejtésképzés kialakítása lapostetőkön.



- 1 ROCKFALL vonalra lejtő elemek
- 2 ROCKFALL pontra lejtő elemek

## ROCKFALL vonalra lejtő elemek (2%)

### Termékinformáció

ROCKFALL vonalralejtő elemek 2 – 2,5 – 3% – Lejtés 1000 mm-en  
Terméjelölés: MW-EN-13162-T5-DS(70,-)-DS(70,90)-CS(10)70-TR15-PL(5)650-WS-WL(P)-MU1

Vonatkozó szabvány: EN 13162:2012+A1:2015

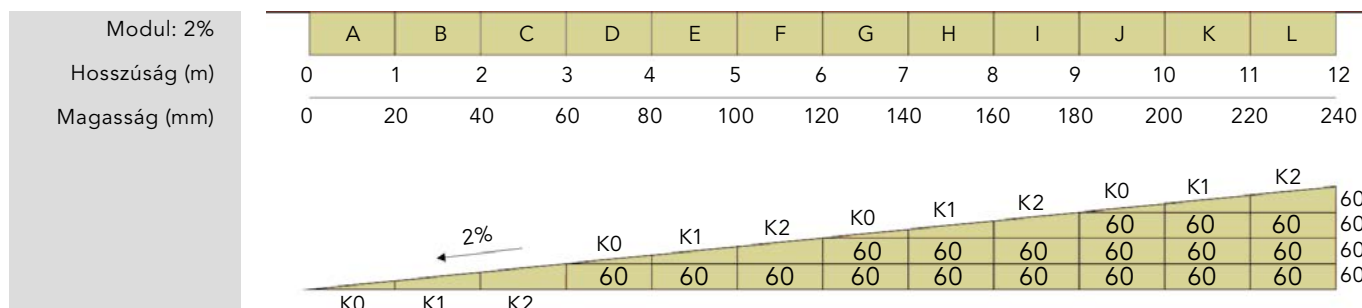
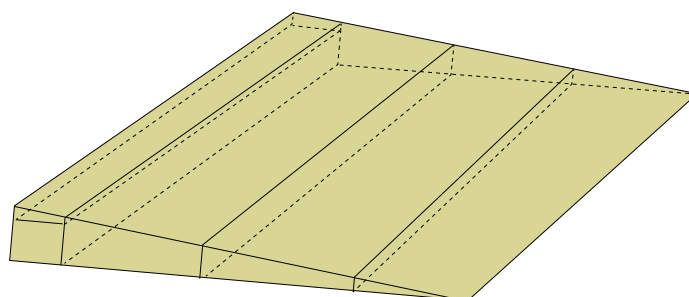
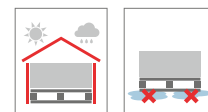
CE tanúsítvány száma: 1415-CPR-3-(C-7/2010)

### Felhasználás

A ROCKFALL 2 – 2,5 – 3% lejtéssel kialakított vonalralejtő elemeivel könnyedén kialakítható a sík tető lejtése.

### Műszaki paraméterek

- Deklarált hővezetési tényező:  $\lambda_D = 0,040 \text{ W/m}\cdot\text{K}$
- Nyomófeszültség  $\geq 70 \text{ kPa}$
- Tűzvédelmi osztály: **A1**



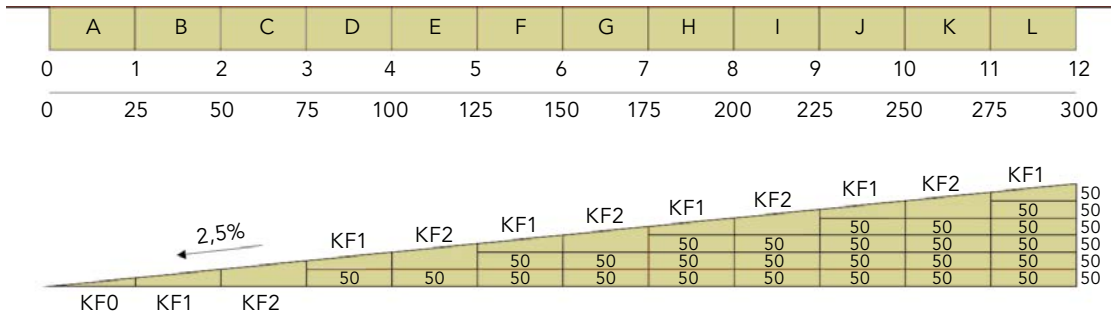
Rendelési kód (raklap)	Rendelési kód (csomag)	Hosszúság mm	Szélesség mm	Vastagság mm	Raklap mérete mm	Raklap m <sup>2</sup>	Csomag m <sup>2</sup>	Nettó ár Ft/m <sup>2</sup>	Bruttó ár Ft/m <sup>2</sup>
219709	221072	1200	1000	0-20	1200 x 1000 x 140	144	14,4	1 990	2 527
219712	221074	1200	1000	20-40	2000 x 1200 x 140	96	4,8	3 315	4 210
219714	221083	1200	1000	40-60	2000 x 1200 x 140	57,6	2,4	5 520	7 010

A ROCKFALL vonalralejtő elemeket kizárólag a lapostető hőszigetelő lemezekkel együtt forgalmazzuk.

A BRUTTÓ ÁRAK 27% ÁFÁT TARTALMAZNAK.

# ROCKFALL vonalra lejtő elemek (2,5%)

Modul: 2,5%
Hosszúság (m)
Magasság (mm)

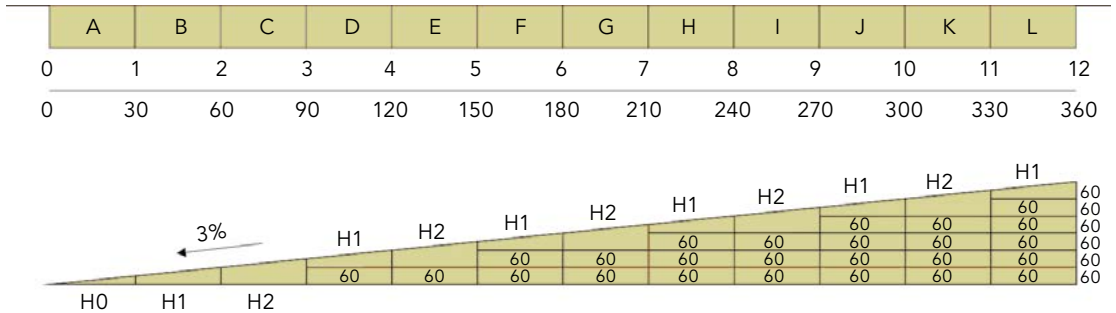


Rendelési kód (raklap)	Rendelési kód (csomag)	Hosszúság mm	Szélesség mm	Vastagság mm	Raklap mérete mm	Raklap m <sup>2</sup>	Csomag m <sup>2</sup>	Nettó ár Ft/m <sup>2</sup>	Bruttó ár Ft/m <sup>2</sup>
219719	221088	1200	1000	0-25	1200 x 1000 x 140	115,2	12	<b>2 780</b>	<b>3 531</b>
219721	221113	1200	1000	25-50	2000 x 1200 x 140	76,8	2,4	<b>4 355</b>	<b>5 531</b>
219723	221116	1200	1000	50-75	2000 x 1200 x 140	48	2,4	<b>7 250</b>	<b>9 208</b>

A ROCKFALL vonalra lejtő elemeket kizárólag a lapostető hőszigetelő lemezekkel együtt forgalmazzuk.

# ROCKFALL vonalra lejtő elemek (3%)

Modul: 3%
Hosszúság (m)
Magasság (mm)



Rendelési kód (raklap)	Rendelési kód (csomag)	Hosszúság mm	Szélesség mm	Vastagság mm	Raklap mérete mm	Raklap m <sup>2</sup>	Csomag m <sup>2</sup>	Nettó ár Ft/m <sup>2</sup>	Bruttó ár Ft/m <sup>2</sup>
219728	221123	1200	1000	0-30	1200 x 1000 x 140	96	9,6	<b>3 185</b>	<b>4 045</b>
219730	219732	1200	1000	30-60	2000 x 1200 x 140	62,4	2,4	<b>4 975</b>	<b>6 318</b>
219733	219734	1200	1000	60-90	2000 x 1200 x 140	38,4	2,4	<b>8 285</b>	<b>10 522</b>

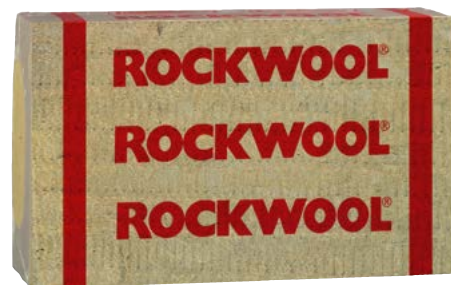
A ROCKFALL vonalra lejtő elemeket kizárólag a lapostető hőszigetelő lemezekkel együtt forgalmazzuk.

# ROCKFALL alátét lemez

## Termékinformáció

### Felhasználás

A ROCKFALL alátét lemezeket a pontra-, vonalra-, ellenlejtő ROCKFALL elemek függőleges kiemelésére használjuk (ld. ROCKFALL műszaki prospektus).



Rendelési kód (raklap)	Rendelési kód (csomag)	Hosszúság mm	Szélesség mm	Vastagság mm	Raklap mérete mm	Raklap m <sup>2</sup>	Csomag m <sup>2</sup>	Nettó ár Ft/m <sup>2</sup>	Bruttó ár Ft/m <sup>2</sup>
219725	219726	1200	1000	50	2000 x 1200 x 140	57,6	2,4	<b>4 150</b>	<b>5 271</b>
219737	219738	1200	1000	60	2000 x 1200 x 140	48	2,4	<b>4 980</b>	<b>6 325</b>

A ROCKFALL alátétlemezt kizárólag a lapostető hőszigetelő lemezekkel együtt forgalmazzuk.

A BRUTTÓ ÁRAK 27% ÁFÁT TARTALMAZNAK.

# ROCKFALL pontra lejtő elemek

## Termékinformáció

Termékjelölés: MW-EN-13162-T5-DS(70,-)-DS(70,90)-CS(10)70-TR15-PL(5)650-WS-WL(P)-MU1

Vonatkozó szabvány: EN 13162:2012+A1:2015

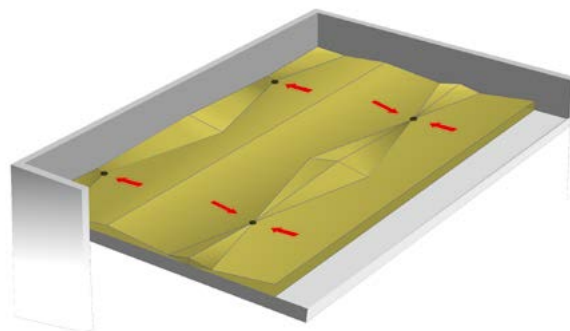
CE tanúsítvány száma: 1415-CPR-3-(C-7/2010)

### Felhasználás

A ROCKFALL pontra lejtő elemek használatával biztosítható a lejtéssel ellátott tetők gyors csapadékvíz elvezetése az összefolyók felé.

### Műszaki paraméterek

- Deklarált hővezetési tényező:  $\lambda_D = 0,040 \text{ W/m}\cdot\text{K}$
- Tűzvédelmi osztály: **A1**



Modul Hosszúság (m)

Szélesség (m)

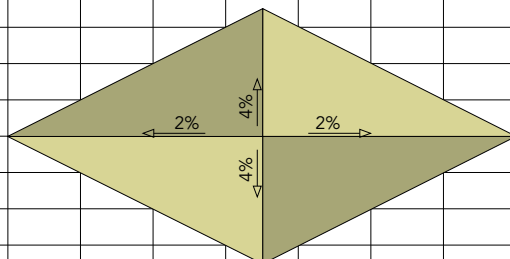
Magasság (mm)

Szélesség (m)

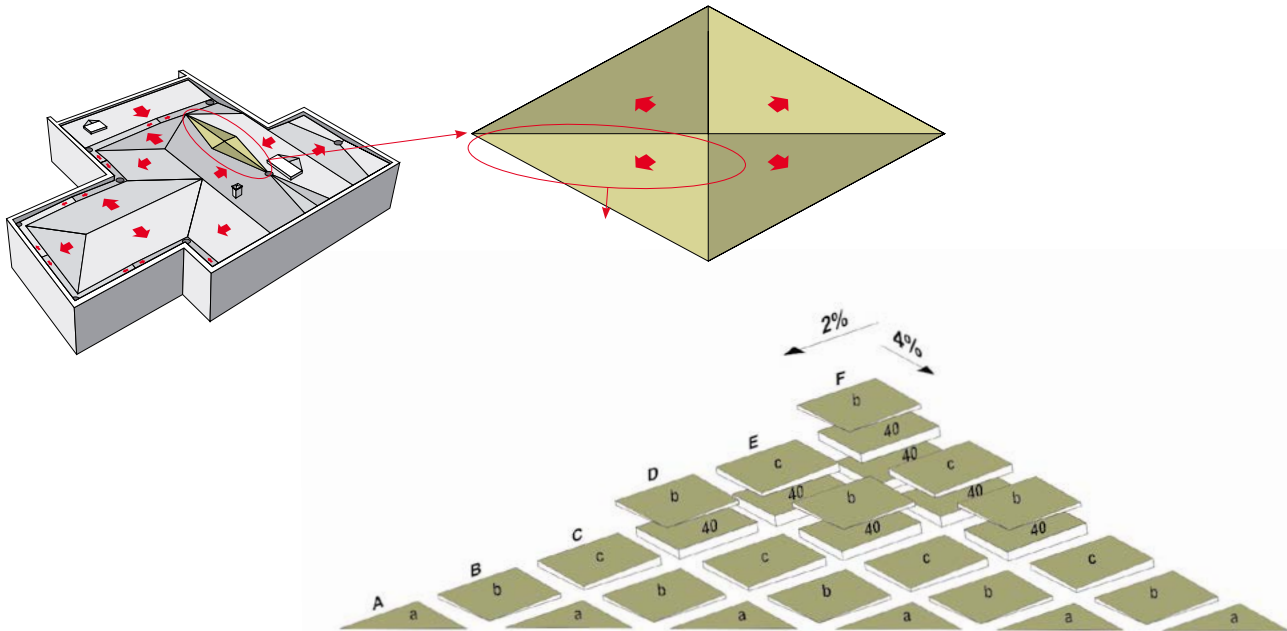
	A	B	C	D	E	F	G	H	I	J	K	L	M
	0	1	2	3	4	5	6	7	8	9	10	11	12

8,0													
7,5													
7,0													
6,5													a <sub>1</sub>
6,0												a <sub>1</sub>	b <sub>1</sub>
5,5											a <sub>1</sub>	b <sub>1</sub>	c <sub>1</sub>
5,0										a <sub>1</sub>	b <sub>1</sub>	c <sub>1</sub>	b <sub>1</sub> +40
4,5									a <sub>1</sub>	b <sub>1</sub>	c <sub>1</sub>	b <sub>1</sub> +40	c <sub>1</sub> +40
4,0								a <sub>1</sub>	b <sub>1</sub>	c <sub>1</sub>	b <sub>1</sub> +40	c <sub>1</sub> +40	b <sub>1</sub> +80
3,5							a <sub>1</sub>	b <sub>1</sub>	c <sub>1</sub>	b <sub>1</sub> +40	c <sub>1</sub> +40	b <sub>1</sub> +80	c <sub>1</sub> +80
3,0						a <sub>1</sub>	b <sub>1</sub>	c <sub>1</sub>	b <sub>1</sub> +40	c <sub>1</sub> +40	b <sub>1</sub> +80	c <sub>1</sub> +80	b <sub>1</sub> +120
2,5				a <sub>1</sub>	b <sub>1</sub>	c <sub>1</sub>	b <sub>1</sub> +40	c <sub>1</sub> +40	b <sub>1</sub> +80	c <sub>1</sub> +80	b <sub>1</sub> +120	c <sub>1</sub> +120	c <sub>1</sub> +120
2,0			a <sub>1</sub>	b <sub>1</sub>	c <sub>1</sub>	b <sub>1</sub> +40	c <sub>1</sub> +40	b <sub>1</sub> +80	c <sub>1</sub> +80	b <sub>1</sub> +120	c <sub>1</sub> +120	c <sub>1</sub> +120	b <sub>1</sub> +160
1,5		a <sub>1</sub>	b <sub>1</sub>	c <sub>1</sub>	b <sub>1</sub> +40	c <sub>1</sub> +40	b <sub>1</sub> +80	c <sub>1</sub> +80	b <sub>1</sub> +120	c <sub>1</sub> +120	b <sub>1</sub> +160	c <sub>1</sub> +160	c <sub>1</sub> +160
1,0	a <sub>1</sub>	b <sub>1</sub>	c <sub>1</sub>	b <sub>1</sub> +40	c <sub>1</sub> +40	b <sub>1</sub> +80	c <sub>1</sub> +80	b <sub>1</sub> +120	c <sub>1</sub> +120	b <sub>1</sub> +160	c <sub>1</sub> +160	c <sub>1</sub> +160	b <sub>1</sub> +200
0,5	a <sub>1</sub>	b <sub>1</sub>	c <sub>1</sub>	b <sub>1</sub> +40	c <sub>1</sub> +40	b <sub>1</sub> +80	c <sub>1</sub> +80	b <sub>1</sub> +120	c <sub>1</sub> +120	b <sub>1</sub> +160	c <sub>1</sub> +160	b <sub>1</sub> +200	c <sub>1</sub> +200

0,5	a	b	c	b+40	c+40	b+80	c+80	b+120	c+120	b+160	c+160	b+200	c+200
1,0		a	b	c	b+40	c+40	b+80	c+80	b+120	c+120	b+160	c+160	b+200
1,5			a	b	c	b+40	c+40	b+80	c+80	b+120	c+120	b+160	c+160
2,0				a	b	c	b+40	c+40	b+80	c+80	b+120	c+120	b+160
2,5					a	b	c	b+40	c+40	b+80	c+80	b+120	c+120
3,0						a	b	c	b+40	c+40	b+80	c+80	b+120
3,5							a	b	c	b+40	c+40	b+80	c+80
4,0								a	b	c	b+40	c+40	b+80
4,5									a	b	c	b+40	c+40
5,0										a	b	c	b+40
5,5											a	b	c
6,0												a	b
6,5													a
7,0													
7,5													
8,0													



A BRUTTÓ ÁRAK 27% ÁFÁT TARTALMAZNAK.



**MEGJEGYZÉS:** Az elemek alá kiegészítésként Rockfall 40 mm-es alátétlemez vagy lemezek elhelyezése szükséges, egy vagy több rétegben. A Rockfall alátétlemez mérete 1000 × 500 × 40 mm. Csak ebben a méretben rendelhető.

## ROCKFALL ellenlejtő elemek

### Termékinformáció

ROCKFALL ellenlejtő elem (500, 1000) – Lejtés 1000 mm-en  
Termékjelölés: MW-EN-13162-T5-DS(70,-)-DS(70,90)-CS(10)70-TR15-PL(5)650-WS-WL(P)-MU1

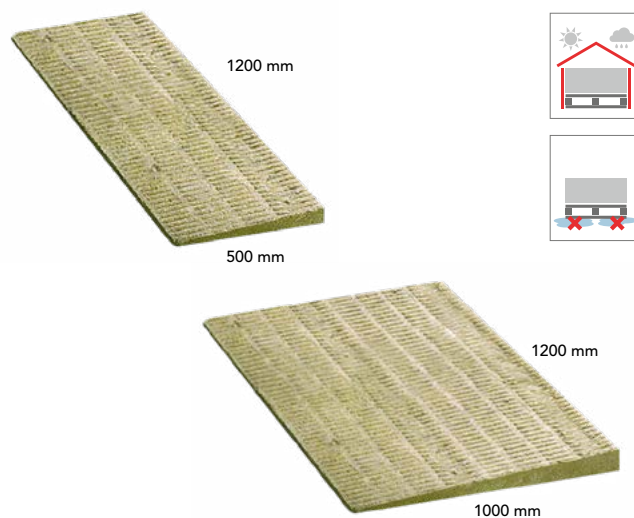
Vonatkozó szabvány: EN 13162:2012+A1:2015  
CE tanúsítvány száma: 1415-CPR-3-(C-7/2010)

### Felhasználás

A ROCKFALL ellenlejtő elemekkel egyszerűen megoldható az attikafal és az összefolyó közötti lejtés vagy ellenlejtés kialakítása.

### Műszaki paraméterek

- Deklarált hővezetési tényező:  $\lambda_D = 0,040 \text{ W/m}\cdot\text{K}$
- Tűzvédelmi osztály: **A1**



Rendelési kód (raklap)	Rendelési kód (csomag)	Hosszúság mm	Szélesség mm	Vastagság mm	Raklap mérete mm	Raklap m <sup>2</sup>	Csomag m <sup>2</sup>	Nettó ár Ft/m <sup>2</sup>	Bruttó ár Ft/m <sup>2</sup>
219743	219745	1200	1000	0-60	2000 x 1200 x 140	96	4,8	<b>3 320</b>	<b>4 216</b>

A ROCKFALL ellenlejtő elemeket kizárólag a lapostető hőszigetelő lemezekkel együtt forgalmazzuk.

Rendelési kód (raklap)	Rendelési kód (csomag)	Hosszúság mm	Szélesség mm	Vastagság mm	Raklap mérete mm	Raklap m <sup>2</sup>	Csomag m <sup>2</sup>	Nettó ár Ft/m <sup>2</sup>	Bruttó ár Ft/m <sup>2</sup>
219744	219746	1200	500	0-60	2000 x 1200 x 140	96	4,8	<b>3 320</b>	<b>4 216</b>

A ROCKFALL ellenlejtő elemeket kizárólag a lapostető hőszigetelő lemezekkel együtt forgalmazzuk.

A BRUTTÓ ÁRAK 27% ÁFÁT TARTALMAZNAK.

# ROCKFALL attikaék

## Termékinformáció

Termékjelölés: MW-EN-13162-T5-DS(70,-)-DS(70,90)-CS(10)70-TR15-PL(5)650-WS-WL(P)-MU1

Vonatkozó szabvány: EN 13162:2012+A1:2015

CE tanúsítvány száma: 1415-CPR-3-(C-7/2010)

### Felhasználás

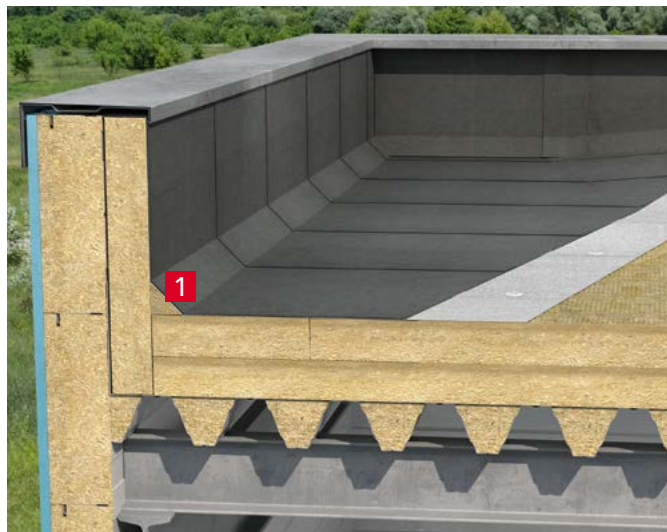
A háromszög alakú ék biztosítja a tetőszerkezet vízszintes, illetve függőleges felületei (pl: attikafal, szellőzőaknák, felülvilágítók) között a vízszigetelés egyenletes, törésmentes átvezetését.

### Műszaki paraméterek

- Deklarált hővezetési tényező:  $\lambda_D = 0,040 \text{ W/m}\cdot\text{K}$
- Tűzvédelmi osztály: **A1**

## Alkalmazási terület

Lapostetők szigetelése



1 ROCKFALL attikaék



Rendelési kód (raklap)	Rendelési kód (doboz)	Méret mm	Doboz fm	Raklap fm	Nettó ár Ft/fm	Bruttó ár Ft/fm
229090	346736	1000 x 100 x 60	40	400	<b>745</b>	<b>946</b>

Minimum rendelési mennyiség: 300 fm.

A Rockfall attikaéket kizárólag lapostető hőszigetelő lemezekkel együtt forgalmazzuk.

A BRUTTÓ ÁRAK 27% ÁFÁT TARTALMAZNAK.

# SF 50 akusztikai és tűzvédelmi bordakitöltő elem

## Termékinformáció

Akusztikai bordakitöltő elem  
 Termékjelölés: MW-EN-13162-T4-DS(70,90)-WS-WLP-AF12-MU1  
 Vonatkozó szabvány: EN 13162:2012+A1:2015  
 CE tanúsítvány száma: 1415-CPR-9-(C-7/2010)

## Felhasználás

Trapézlemez tetők bordáihoz kifejlesztett kőzetgyapot termékcsalád a tetők tűzvédelmének és hangszigetelésének javítására.

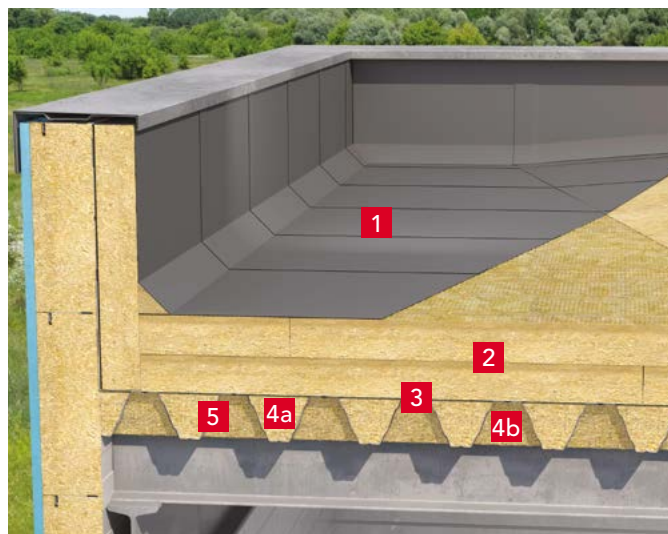
## Műszaki paraméterek

- Tűzvédelmi osztály: **A1**



## Alkalmazási terület

Lapostetők szigetelése



- PVC vízszigetelés
- 2 rétegű lapostető hőszigetelés (pl: alsó réteg: **DACHROCK**, felső réteg: **HARDROCK 1000**)
- Felületfolytonos párazáró réteg
- 4a** SF 50 bordakitöltő elem
- 4b** SF 50 negatív bordakitöltő elem
- Teherhordó trapézlemez



## SF 50 akusztikai és tűzvédelmi bordakitöltő elem

Rendelési kód (raklap)	Rendelési kód (doboz)	Méret hosszúság mm	Jelölés	Méret mag./szél. fent/szél. lent mm	Doboz Fm	Raklap Fm	Nettó ár Ft/fm	Bruttó ár Ft/fm
251731	57234	1000	85/280	80-158-38	12	252	<b>670</b>	<b>851</b>
251750	57235	1000	105/345	100-132-38	12	252	<b>725</b>	<b>921</b>
251747	57236	1000	135/310	135-163-41	6	126	<b>1 015</b>	<b>1 289</b>
71723	57237	1000	150/280	150-158-39	6	126	<b>1 055</b>	<b>1 340</b>
329766	116697	1000	153/290	150-175-35	6	126	<b>1 100</b>	<b>1 397</b>
251743	57238	1000	160/250	160-128-39	8	168	<b>1 110</b>	<b>1 410</b>

Minimum rendelési mennyiség: 300 fm / méretfajta.

Az SF 50 akusztikai bordakitöltő elemeket kizárólag lapostető hőszigetelő lemezekkel együtt forgalmazzuk.

## SF 50 negatív akusztikai és tűzvédelmi bordakitöltő elem

Rendelési kód (raklap)	Rendelési kód (doboz)	Méret hosszúság mm	Jelölés	Méret mag./szél. fent/szél. lent mm	Doboz Fm	Raklap Fm	Nettó ár Ft/fm	Bruttó ár Ft/fm
329765	310365	1000	153/290	150-115-255	4	84	<b>1 400</b>	<b>1 778</b>
354883	258740	1000	150/280	150-118-238	4	84	<b>1 320</b>	<b>1 676</b>

Minimum rendelési mennyiség: 300 fm / méretfajta.

Az SF 50 negatív akusztikai bordakitöltő elemeket kizárólag lapostető hőszigetelő lemezekkel együtt forgalmazzuk.

A BRUTTÓ ÁRAK 27% ÁFÁT TARTALMAZNAK.

# KLIMAMAT 32

(korábbi elnevezése: LAROCK 32 ALS)

## Termékinformáció

Alufólia kasírozású közetgyapot lamell  
 Termékjelölés: MW-EN-14303-T4-ST(+)+250  
 Vonatkozó szabvány: EN 14303:2009+A1:2013  
 CE tanúsítvány száma: 1415-CPR-7-(C-41/2012)

## Felhasználás

Szellőző- és klímacsatornák, épületgépészeti vezetékek hőszigetelése.

## Műszaki paraméterek

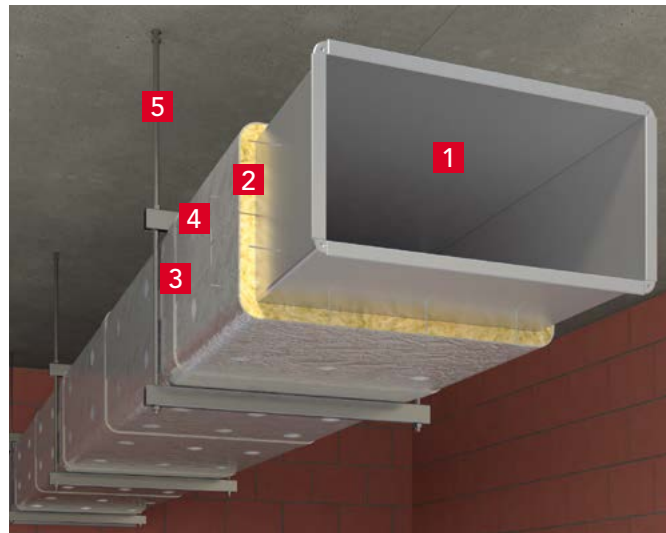
- Hővezetési tényező a középhőmérséklettől függően, sík felületen:

Temp. [°C]	10	100	250
$\lambda$ [W/mK]	0,040	0,067	0,137

- Alkalmazási hőmérséklet határ: **250°C**
- Olvadáspont  $t_i > 1000$  °C
- Fajlagos hőkapacitás  $C_p = 0,84$  kJ/kg · K
- Tűzvédelmi osztály: **A1**

## Alkalmazási terület

Szellőző és klímacsatornák szigetelése



- Szellőző csatorna
- KLIMAMAT 32 szigetelő lamell
- Alumínium öntapadó szalag
- Rögzítő tűskék és tárcsák
- Függesztő pálca



Rendelési kód (raklap)	Hosszúság mm	Szélesség mm	Vastagság mm	Raklap m <sup>2</sup>	Nettó ár Ft/m <sup>2</sup>	Bruttó ár Ft/m <sup>2</sup>
117042	12000	1000	20	120	<b>1 642</b>	<b>2 086</b>
117043	8000	1000	30	80	<b>1 870</b>	<b>2 375</b>
117045	6000	1000	40	60	<b>2 128</b>	<b>2 703</b>
117046	5000	1000	50	50	<b>2 338</b>	<b>2 969</b>
117049	4000	1000	60	40	<b>2 599</b>	<b>3 301</b>
117050	3000	1000	80	30	<b>3 097</b>	<b>3 933</b>
117051	2500	1000	100	25	<b>3 560</b>	<b>4 521</b>

Csak raklapos kiszereelésben rendelhető!

A BRUTTÓ ÁRAK 27% ÁFÁT TARTALMAZNAK.

# KLIMAMAT 40

(korábbi elnevezése: LAROCK 40 ALS)

## Termékinformáció

Alufólia kasírozású kőzetgyapot lamell  
 Termékjelölés: MW-EN-14303-T4-ST(+)+250  
 Vonatkozó szabvány: EN 14303:2009+A1:2013  
 CE tanúsítvány száma: 1415-CPR-7-(C-41/2012)

## Felhasználás

Szellőző- és klímacsatornák, épületgépészeti vezetékek hőszigetelése.

## Műszaki paraméterek

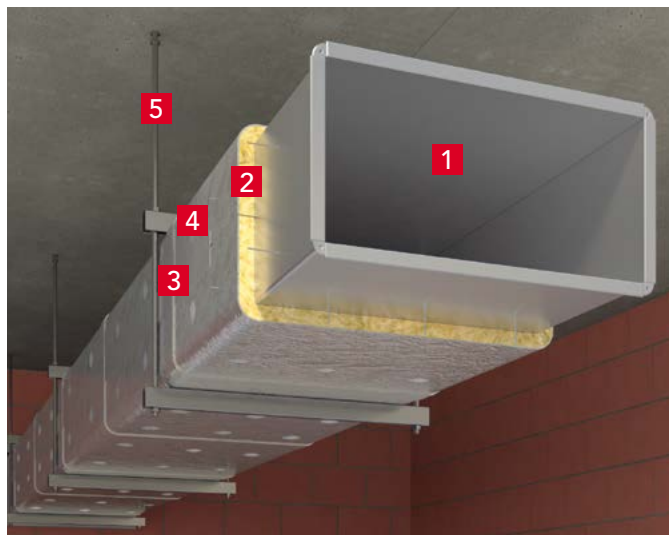
- Hővezetési tényező a középhőmérséklettől függően, sík felületen:

Temp. [°C]	10	100	250
$\lambda$ [W/mK]	0,040	0,061	0,126

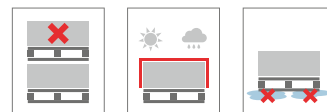
- Alkalmazási hőmérséklet határ: **250°C**
- Olvadáspont  $t_i > 1000$  °C
- Fajlagos hőkapacitás  $C_p = 0,84$  kJ/kg · K
- Tűzvédelmi osztály: **A1**

## Alkalmazási terület

Szellőző és klímacsatornák szigetelése



- Szellőző csatorna
- KLIMAMAT 40 szigetelő lamell
- Alumínium öntapadó szalag
- Rögzítő tüskék és tárcsák
- Függesztő pálca



Rendelési kód (raklap)	Hosszúság mm	Szélesség mm	Vastagság mm	Raklap m <sup>2</sup>	Nettó ár Ft/m <sup>2</sup>	Bruttó ár Ft/m <sup>2</sup>
85330	8000	1000	30	80	1 899	2 412
85332	5000	1000	50	50	2 401	3 049
85335	3000	1000	80	30	3 209	4 075
85337	2500	1000	100	25	3 715	4 718

Csak raklapos kiszerelésben rendelhető!

A BRUTTÓ ÁRAK 27% ÁFÁT TARTALMAZNAK.

# KLIMAMAT

(korábbi elnevezése: ALU LAMELLA MAT)

## Termékinformáció

Alufólia kasírozású kőzetgyapot lamell  
 Termékjelölés: MW-EN 14303-T4-ST(+)+250-WS1-MV2  
 Vonatkozó szabvány: EN 14303:2009+A1:2013  
 CE tanúsítvány száma: 1023-CPR-1213 P

## Felhasználás

Szellőző- és klímacsatornák, épületgépészeti vezetékek hőszigetelése.

## Műszaki paraméterek

- Hővezetési tényező a középhőmérséklettől függően, sík felületen:

Temp. [°C]	10	50	150	250
$\lambda$ [W/mK]	0,039	0,050	0,083	0,134

- Alkalmazási hőmérséklet határ: **250°C**
- Tűzvédelmi osztály: **A1**

## Alkalmazási terület

Szellőző és klímacsatornák szigetelése



- fűggesztő pálca
- alumínium öntapadó szalag
- KLIMAMAT kőzetgyapot lamell
- Szellőző csatorna



Rendelési kód (raklap)	Hosszúság mm	Szélesség mm	Vastagság mm	Henger m <sup>2</sup>	Raklap m <sup>2</sup>	Nettó ár Ft/m <sup>2</sup>	Bruttó ár Ft/m <sup>2</sup>
189380	10000	1000	20	10,0	240	<b>1 882</b>	<b>2 390</b>
189381	8000	1000	30	8,0	192	<b>2 168</b>	<b>2 753</b>
189383	6000	1000	40	6,0	144	<b>2 711</b>	<b>3 443</b>
187245	5000	1000	50	5,0	120	<b>3 176</b>	<b>4 033</b>
189384	4000	1000	60	4,0	96	<b>3 864</b>	<b>4 907</b>
189385	3000	1000	80	3,0	72	<b>4 751</b>	<b>6 033</b>
189386	2500	1000	100	2,5	60	<b>6 324</b>	<b>8 031</b>

Csak raklapos kiszerelésben rendelhető!

A BRUTTÓ ÁRAK 27% ÁFÁT TARTALMAZNAK.

## Termékinformáció

Öntapadós alufólia kasírozású lamell  
 Termékkjelölés: MW-EN 14303-T4-ST(+)-50-WS1-MV2  
 Vonatkozó szabvány: EN 14303:2009+A1:2013  
 CE tanúsítvány száma: 1023-CPR-1213 P

## Felhasználás

Hőelosztó- és használati melegvíz-vezetékek, csővezetékek és tartályok, továbbá szellőző- és klímacsatornák hőszigetelésére kifejlesztett öntapadós hátsó felülettel ellátott kőzetgyapot lamell.

## Műszaki paraméterek

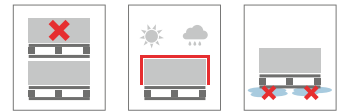
- Hővezetési tényező a középhőmérséklettől függően, sík felületen:

Temp. [°C]	10	50
$\lambda$ [W/mK]	0,039	0,050

- Alkalmazási hőmérséklet határ: **50°C**
- Tűzvédelmi osztály  
 (kőzetgyapot ragasztóanyag bevonattal: **A2-s1,d0**)

## Alkalmazási terület

Szellőző és klímacsatornák szigetelése



Rendelési kód (raklap)	Hosszúság mm	Szélesség mm	Vastagság mm	R m <sup>2</sup> K/W	Raklap m <sup>2</sup>	Nettó ár Ft/m <sup>2</sup>	Bruttó ár Ft/m <sup>2</sup>
189325	10000	1000	20	0,50	240	<b>2 168</b>	<b>2 753</b>
189330	8000	1000	30	0,75	192	<b>2 503</b>	<b>3 178</b>
189333	6000	1000	40	1,00	144	<b>3 072</b>	<b>3 902</b>
189377	5000	1000	50	1,25	120	<b>3 459</b>	<b>4 393</b>

Csak raklapos kiszereelésben rendelhető!

# CONLIT STEEL PROTECT BOARD

## (Conlit 150 P)

### Termékinformáció

Tűzvédelmi csupasz kőzetgyapot lemez  
 Termékjelölés: MW-EN-13162-T4-WS-WL(P)  
 Vonatkozó szabvány: EN 13162:2012+A1:2015  
 CE tanúsítvány száma: 1415-CPR-19-(C-7/2010)

### Felhasználás

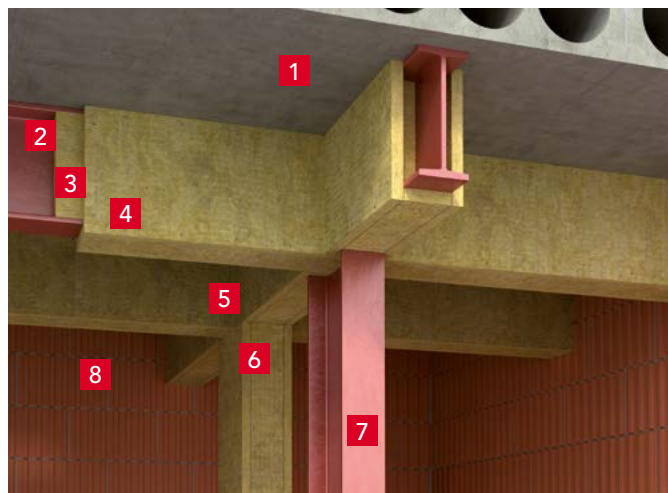
Acélszerkezetek, vasbeton szerkezetek tűzvédelmét biztosító, kőzetgyapottól és tűzálló ragasztóból álló rendszer.

### Műszaki paraméterek

- Deklarált hővezetési tényező:  $\lambda_D = 0,041 \text{ W/m}\cdot\text{K}$
- Tűzvédelmi osztály: **A1**

### Alkalmazási terület

Acélszerkezetek, vasbeton szerkezetek tűzvédelmi szigetelése



- 1 Beton födém
- 2 Acél gerenda
- 3 Toldó lemezek CONLIT Steel Protect Board lemezekből
- 4 Rögzítő szegek
- 5 CONLIT Steel Protect Board lemezek
- 6 CONLIT Glue ragasztó
- 7 Független acéloszlop
- 8 Fal – tűzgátló szerkezet



Rendelési kód (raklap)	Hosszúság mm	Szélesség mm	Vastagság mm	Raklap m <sup>2</sup>	Nettó ár Ft/m <sup>2</sup>	Bruttó ár Ft/m <sup>2</sup>
191677	2000	1200	30*	96,0	<b>3 852</b>	<b>4 892</b>
61018	2000	1200	40*	72,0	<b>4 173</b>	<b>5 300</b>
35399	2000	1200	50*	57,6	<b>4 976</b>	<b>6 319</b>
34668	2000	1200	70*	38,4	<b>5 949</b>	<b>7 555</b>
55640	2000	1200	100*	28,8	<b>7 982</b>	<b>10 137</b>

A BRUTTÓ ÁRAK 27% ÁFÁT TARTALMAZNAK.

\* Nem standard méret. A termék kiszolgálási feltételei egyediek. Ilyen termékvastagságok rendelési szándéka esetén bővebb információért, kérjük, forduljon a műszaki szigetelések értékesítési vezetőjéhez.

# CONLIT STEEL PROTECT BOARD ALU

## (Conlit 150 U (A/F))

### Termékinformáció

Tűzvédelmi alufólia kasírozású kőzetgyapot lemez  
 Termékjelölés: MW-EN-13162-T4-WS-WL(P)  
 Vonatkozó szabvány: EN 13162:2012+A1:2015  
 CE tanúsítvány száma: 1415-CPR-19-(C-7/2010)

### Felhasználás

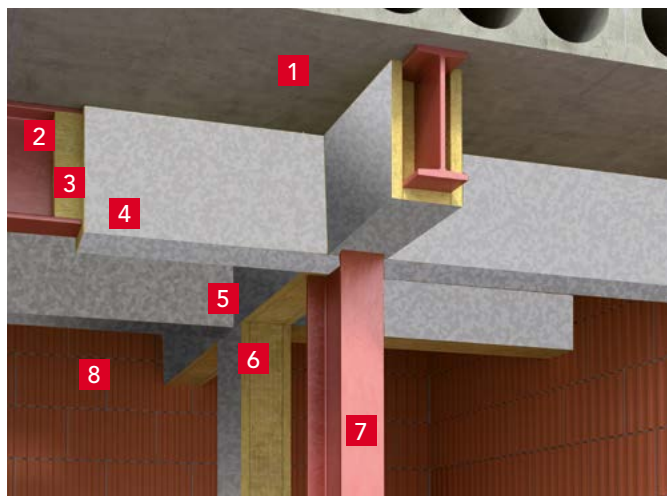
Acélszerkezetek, vasbeton szerkezetek tűzvédelmét biztosító, kőzetgyapotból és tűzálló ragasztóból álló rendszer.

### Műszaki paraméterek

- Deklarált hővezetési tényező:  $\lambda_D = 0,041 \text{ W/m}\cdot\text{K}$
- Tűzvédelmi osztály: **A1**

### Alkalmazási terület

Acélszerkezetek, vasbeton szerkezetek tűzvédelmi szigetelése



- 1 Beton födém
- 2 Acél gerenda
- 3 Toldó lemezek CONLIT Steel Protect Board ALU lemezekből
- 4 Rögzítő szegek
- 5 CONLIT Steel Protect Board ALU lemezek
- 6 CONLIT Glue ragasztó
- 7 Független acéloszlop
- 8 Fal – tűzgátló szerkezet



Rendelési kód (raklap)	Hosszúság mm	Szélesség mm	Vastagság mm	Raklap m <sup>2</sup>	Nettó ár Ft/m <sup>2</sup>	Bruttó ár Ft/m <sup>2</sup>
4308	2000	1200	30*	96,0	5 190	6 591
4309	2000	1200	40*	72,0	5 350	6 795
35142	2000	1200	70*	40,8	7 469	9 485

A BRUTTÓ ÁRAK 27% ÁFÁT TARTALMAZNAK.

\* Nem standard méret. A termék kiszolgálási feltételei egyediek. Ilyen termékvastagságok rendelési szándéka esetén bővebb információért, kérjük, forduljon a műszaki szigetelések értékesítési vezetőjéhez.

# CONLIT DUCTROCK / CONLIT PLUS

## Termékinformáció

Alufólia kasírozású tűzvédelmi kőzetgyapot lemez  
Műszaki engedély száma: ITB-KOT-2021/1925 edition 1;  
P-3335/4305-MPA BS

### Felhasználás

Légutánpótló szellőző- és klímacsatornák, hő- és füstelvezető csatornák tűzvédelmét biztosító, kőzetgyapotból és tűzálló ragasztóból álló rendszer

### Műszaki paraméterek

- Deklarált hővezetési tényező:
  - a CONLIT PLUS 60 ALU esetében:  $\lambda_D = 0,039 \text{ W/m}\cdot\text{K}$
  - a CONLIT PLUS 120 ALU esetében:  $\lambda_D = 0,046 \text{ W/m}\cdot\text{K}$
- Tűzvédelmi osztály: **A1**



## Alkalmazási terület

Szellőző és klímacsatornák tűzvédelmi szigetelése.



Kód raklap	Típus	Hosszúság mm	Szélesség mm	Vastagság mm	Raklap m <sup>2</sup>	Nettó ár Ft/m <sup>2</sup>	Bruttó ár Ft/m <sup>2</sup>
239879	CONLIT PLUS 60	1200	1000	60	24,0	<b>14 939</b>	<b>18 973</b>
239877	CONLIT DUCTROCK 90	1500	1000	60	30,0	<b>20 450</b>	<b>25 971</b>
239878	CONLIT PLUS 120	1200	1000	60	24,0	<b>20 960</b>	<b>26 619</b>

# CONLIT GLUE

## Termékinformáció

Műszaki engedély száma: ITB-KOT-2021/1925 edition 1

### Felhasználás

A CONLIT GLUE a Conlit Steelprotect Board, a CONLIT STEELPROTECT BOARD ALU, valamint a CONLIT DUCTROCK / CONLIT PLUS tűzvédelmi kőzetgyapot szigetelőtermékek és -rendszerek tűzálló, felületkiegénylítő tapasztó anyaga. A CONLIT GLUE a kőzetgyapottáblák felületfolytonosságának kialakítására szolgáló hézagkitöltő termék.



Rendelési kód	Kiszereles	Nettó ár Ft/vödör	Bruttó ár Ft/vödör
319657	20 kg/vödör	<b>23 238</b>	<b>29 513</b>

A BRUTTÓ ÁRAK 27% ÁFÁT TARTALMAZNAK.

# TECHROCK ALS

## Termékinformáció

Alufólia kasírozású gépészeti hőszigetelő lemez  
 Termékjelölés: MW-EN-14303-T4-ST(+)+250  
 Vonatkozó szabvány: EN 14303:2009+A1:2013  
 CE tanúsítvány száma: 1415-CPR-6-(C-41/2012)

## Felhasználás

A TECHROCK ALS lemezek alkalmasak ipari tárolók, kazánok és hőcserélők, melegvítárolók, turbinák, szögletes keresztmetszetű légszatórnák, valamint sík felületek zajcsökkentő szigetelésére.

## Műszaki paraméterek

- Hővezetési tényező a középhőmérséklettől függően, sík felületen  
 TECHROCK 60 ALS:

Temp. [°C]	10	100	250
$\lambda$ [W/mK]	0,035	0,049	0,085

TECHROCK 80 ALS:

Temp. [°C]	10	100	250
$\lambda$ [W/mK]	0,034	0,045	0,075

TECHROCK 100 ALS:

Temp. [°C]	10	100	250
$\lambda$ [W/mK]	0,034	0,046	0,075

- Alkalmazási hőmérséklet határ: **250°C**
- Tűzvédelmi osztály: **A1**



## TECHROCK 60 ALS

Rendelési kód	Hosszúság mm	Szélesség mm	Vastagság mm	R m <sup>2</sup> k/w	Raklap m <sup>2</sup>	Nettó ár Ft/m <sup>2</sup>	Bruttó ár Ft/m <sup>2</sup>
251558	1000	600	50*	1,40	60,0	<b>3 660</b>	<b>4 649</b>
155215	1000	600	100	2,80	30,0	<b>5 442</b>	<b>6 911</b>

## TECHROCK 80 ALS

Rendelési kód	Hosszúság mm	Szélesség mm	Vastagság mm	R m <sup>2</sup> k/w	Raklap m <sup>2</sup>	Nettó ár Ft/m <sup>2</sup>	Bruttó ár Ft/m <sup>2</sup>
251559	1000	600	50*	1,40	60,0	<b>3 900</b>	<b>4 953</b>
155222	1000	600	100*	2,85	30,0	<b>6 329</b>	<b>8 038</b>

## TECHROCK 100 ALS

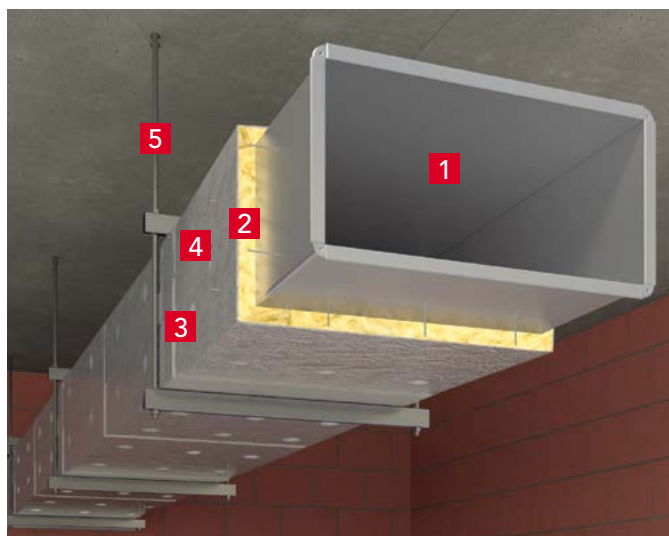
Rendelési kód	Hosszúság mm	Szélesség mm	Vastagság mm	R m <sup>2</sup> k/w	Raklap m <sup>2</sup>	Nettó ár Ft/m <sup>2</sup>	Bruttó ár Ft/m <sup>2</sup>
251561	1000	600	50*	1,35	48,0	<b>4 733</b>	<b>6 010</b>
251563	1000	600	100*	2,70	28,8	<b>7 962</b>	<b>10 112</b>

A BRUTTÓ ÁRAK 27% ÁFÁT TARTALMAZNAK.

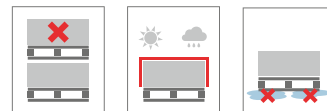
\* Nem standard méret. A termék kiszolgálási feltételei egyediek. Ilyen termékvastagságok rendelési szándéka esetén bővebb információért, kérjük, forduljon a műszaki szigetelések értékesítési vezetőjéhez.

## Alkalmazási terület

Ipari tárolók, kazánok, hőcserélők szigetelése.



- Szellőző csatorna
- TECHROCK 60 ALS, TECHROCK 80 ALS, TECHROCK 100 ALS**
- Alumínium öntapadó szalag
- Rögzítő túska és tárcsa
- Függesztő pálcá



Magasépítés /GBI/  
Magastető és beltéri szigetelések

Magasépítés /GBI/  
Válaszfal és akusztikai szigetelések

Magasépítés /GBI/  
Homlokzati hőszigetelések

Vakolható szigetelés /RET/

Laposított /FRI/ Laposított  
hőszigetelések – projekttermékek

Gépezet /ITI/ Gépészeti  
és tűzvédelmi szigetelések

# FIREROCK

## Termékinformáció

Alufólia kasírozással ellátott kőzetgyapot lemez, kandallók szigetelésére.

Termékjelölés: MW-EN 13162-T3-CS(10)0,5-WS

Vonatkozó szabvány: EN 13162:2012+A1:2015

CE tanúsítvány száma: 1390-CPR-0318/11/P

### Felhasználás

A FIREROCK kőzetgyapot lemez kandallótér hátfalának és környezetének hő- és tűzvédelmi szigetelésére szolgáló termék.

### Műszaki paraméterek

- Deklarált hővezetési tényező:  $\lambda_D = 0,038 \text{ W/m}\cdot\text{K}$
- Alkalmazási hőmérséklet határ: **580°C**
- Tűzvédelmi osztály: **A1**



## Alkalmazási terület

Kandallók szigetelése.



- 1 FIREROCK kőzetgyapot lemez
- 2 Szellőzőrács
- 3 Gipszkartonból készült kandallóház
- 4 Füstcső
- 5 Fa gerenda
- 6 Kandalló betét
- 7 Kandalló kőlap



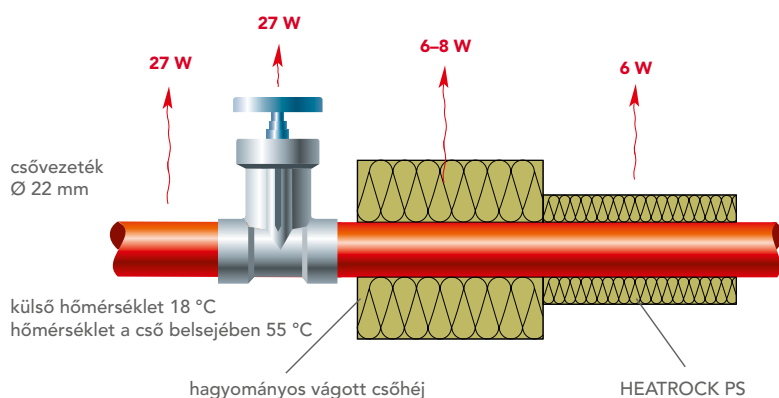
Rendelési kód (raklap)	Méret mm × mm	Szélesség mm	Vastagság mm	R m <sup>2</sup> k/w	Raklap m <sup>2</sup>	Nettó ár Ft/m <sup>2</sup>	Bruttó ár Ft/m <sup>2</sup>
56764	1000	600	25	0,65	57,6	<b>4 340</b>	<b>5 512</b>
56766	1000	600	30	0,75	48,0	<b>5 077</b>	<b>6 448</b>

A BRUTTÓ ÁRAK 27% ÁFÁT TARTALMAZNAK.

# HEATROCK PS (korábbi elnevezése: ROCKWOOL 800)

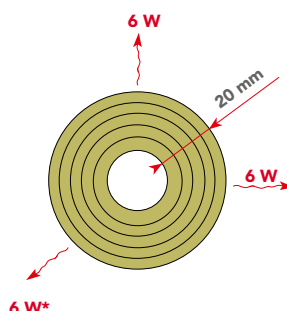
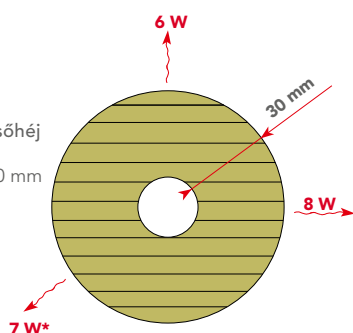
## A csőhéjak új generációja

A HEATROCK PS a szigetelések új generációját képviselő tűzálló, AS minőségű kőzetgyapot csőháj, alufólia kasírozással. A kőzetgyapotszálak tekerceszt elrendezése még kedvezőbb hőszigetelő tulajdonságot biztosít, ami tovább csökkenti a hővesztést. A HEATROCK PS modern gyártástechnológiájának köszönhetően kiváló minőségű, nagyobb mechanikai ellenállású, hosszú távon is tartós terméket alkottunk. A HEATROCK PS AS minőségű termék felhasználásával a rozsdamentes acélfelületek korróziója is megelőzhető.



-  újfajta, tekerceszt szálelrendezés = további hővesztés-csökkenés
-  tűzálló termék A2l-s1,d0
-   $\lambda_{10} = 0,033 \text{ W}\cdot\text{m}^{-1}\cdot\text{K}^{-1}$  állandó lambda érték a csőháj teljes felületén
-  nagy mechanikai ellenállás
-  alak- és mérettartó hosszú távon is

Hagyományos vágott csőháj  
csőátmérő: 22 mm  
Szigetelés vastagsága: 30 mm



HEATROCK PS tekerceszt csőháj  
csőátmérő: 22 mm  
szigetelés vastagsága: 20 mm

### HŐMEGTAKARÍTÁS A HEATROCK PS TEKERCEST CSŐHÉJ HASZNÁLATÁVAL

Belső átmérő [mm]	szigetelés vastagsága [mm]							
	20	30	40	50	60	70	80	100
15	75 %	79 %						
18	77 %	80 %						
22	78 %	81 %	84 %					
28	79 %	83 %	85 %	86 %				
35	80 %	84 %	86 %	87 %				
42	81 %	84 %	86 %	88 %	89 %			
48	81 %	85 %	87 %	88 %	89 %			
54	81 %	85 %	87 %	89 %	90 %			
60	82 %	85 %	88 %	89 %	90 %			
64	82 %	86 %	88 %	89 %	90 %			
70		86 %	88 %	89 %	90 %	91 %		
76		86 %	88 %	89 %	90 %	91 %		
89		86 %	88 %	90 %	91 %	92 %	92 %	
108		86 %	89 %	90 %	91 %	92 %	93 %	93 %
114		87 %	89 %	90 %	91 %	92 %	93 %	93 %
133		87 %	89 %	90 %	91 %	92 %	93 %	94 %
140		87 %	89 %	90 %	91 %	92 %	93 %	94 %
159				91 %	92 %	92 %	93 %	94 %
169				91 %	92 %	92 %	93 %	94 %

A számításokat 18 ° C-os külső, és 55 ° C-os belső (cső belsejében mért) hőmérsékleten végeztük. A százalékos értékek a szigetelés nélküli, illetve a HEATROCK PS termékkel szigetelt csővezetékek közötti eltérést mutatja.

# HEATROCK PS (korábbi elnevezése: ROCKWOOL 800)

## Termékinformáció

Alufólia kasírozással ellátott, AS minőségű tekercselt csőháj.  
 Termékjelölés: MW-EN 14303-T9(T8D<sub>0</sub><150)-ST(+250-WS1-MV2-CL10  
 Vonatkozó szabvány: EN 14303:2009 + A1:2013  
 CE tanúsítvány száma: 0751-CPR.2-039.2-01, 0751-CPR.2-039.0-01,  
 0751-CPR.2-008.2-01, 0751-CPR.2-008.3-01

## Felhasználás

Fűtési és ipari melegtechnológiai csővezetékek, hőtápvetékek hőszigetelése.

## Műszaki paraméterek

- Alkalmazási hőmérséklet határ: **250°C**
- Vízfelvétel rövid ideig tartó vízbe merítéskor: **WS ≤ 1 kg/m<sup>2</sup>**
- Páraáteresztő képesség: **MV 2**
- Tűzvédelmi osztály: **A2<sub>1</sub>-s1,d0; A2-s1,d0 D<sub>0</sub>>300 mm esetén**
- Hővezetési tényező a középhőmérséklettől függően, sík felületen: 0. táblázat

°C	50	100	150
λ <sub>0</sub> (m·K)	0,037	0,044	0,052

1. táblázat

°C	50	100	150
λ <sub>0</sub> (m·K)	0,039	0,046	0,056

- A kékkel jelzett termékek esetén – a lambda értéket ld. az 1. táblázatban

A többi termék esetében ld. a 0. táblázatban.

λ<sub>10</sub> = **0,033 W/mK** – a 0. táblázat értékeihez tartozó csőhájak esetében

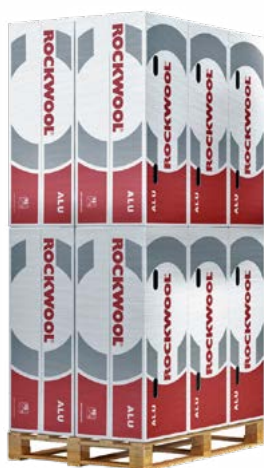
λ<sub>10</sub> = **0,034 W/mK** – az 1. táblázat értékeihez tartozó csőhájak esetében

## Alkalmazási terület

Csővezetékek, hőtápvetékek szigetelése.



- 1 csővezeték
- 2 HEATROCK PS



Raklapméretek: 1200 × 800 × 2160 mm  
 Egy raklap tartalma: 2,0736 m<sup>3</sup>



Csomagméretek: 1020 × 392 × 391 mm  
 Egy csomag tartalma: 0,157 m<sup>3</sup>



Belső átmérő	Falvastagság [mm]							
	20	30	40	50	60	70	80	100
	nettó ár [Ft] / bruttó ár [Ft] Rendelési termékkód / db szám a dobozban							
15	<b>1 284 / 1 631</b> 353164 / 48	<b>1 626 / 2 066</b> 353165 / 25	<b>2 202 / 2 797</b> 353166 / 16					
18	<b>1 487 / 1 889</b> 353167 / 42	<b>2 022 / 2 568</b> 353168 / 25	<b>2 536 / 3 221</b> 353169 / 12					
22	<b>1 573 / 1 998</b> 353170 / 36	<b>2 135 / 2 711</b> 353171 / 20	<b>2 675 / 3 397</b> 353172 / 13	<b>3 142 / 3 990</b> 353173 / 9	<b>4 392 / 5 578</b> 353174 / 6			
28	<b>1 712 / 2 174</b> 353175 / 30	<b>2 258 / 2 867</b> 353176 / 20	<b>2 739 / 3 479</b> 353177 / 12	<b>3 196 / 4 059</b> 353178 / 9	<b>4 606 / 5 850</b> 353179 / 6			
35	<b>1 787 / 2 269</b> 353180 / 25	<b>2 333 / 2 962</b> 353181 / 16	<b>3 033 / 3 852</b> 353182 / 9	<b>3 945 / 5 010</b> 362061 / 7	<b>4 826 / 6 129</b> 353183 / 5			
42	<b>1 883 / 2 392</b> 353184 / 20	<b>2 445 / 3 105</b> 353185 / 12	<b>3 101 / 3 938</b> 353186 / 9	<b>3 956 / 5 024</b> 353187 / 6	<b>5 163 / 6 557</b> 353188 / 4			
48	<b>2 070 / 2 629</b> 353189 / 16	<b>2 531 / 3 214</b> 353190 / 12	<b>3 203 / 4 067</b> 353191 / 9	<b>4 023 / 5 109</b> 353192 / 6	<b>5 350 / 6 795</b> 353193 / 4			
54	<b>2 095 / 2 661</b> 353194 / 16	<b>2 632 / 3 343</b> 353195 / 10	<b>3 258 / 4 138</b> 353196 / 8	<b>4 133 / 5 249</b> 353197 / 5	<b>5 628 / 7 148</b> 354166 / 4			
60	<b>2 330 / 2 960</b> 353198 / 12	<b>2 729 / 3 465</b> 353199 / 9	<b>3 764 / 4 781</b> 353200 / 6	<b>4 370 / 5 550</b> 353201 / 5	<b>6 634 / 8 425</b> 352778 / 1			
64	<b>2 675 / 3 397</b> 354160 / 12	<b>2 996 / 3 805</b> 354161 / 9	<b>3 932 / 4 994</b> 354162 / 6	<b>4 937 / 6 270</b> 354163 / 4	<b>6 902 / 8 765</b> 352780 / 1			
70		<b>3 050 / 3 873</b> 354170 / 8	<b>4 224 / 5 365</b> 354172 / 5	<b>4 998 / 6 347</b> 352770 / 4	<b>7 148 / 9 077</b> 352782 / 1	<b>8 011 / 10 174</b> 352781 / 1		
76		<b>3 071 / 3 900</b> 353202 / 7	<b>4 259 / 5 408</b> 353203 / 5	<b>5 676 / 7 209</b> 358470 / 4	<b>7 437 / 9 444</b> 352783 / 1	<b>8 662 / 11 000</b> 352784 / 1	<b>11 128 / 14 133</b> 352785 / 1	
89		<b>3 478 / 4 416</b> 353204 / 6	<b>4 663 / 5 922</b> 354179 / 4	<b>6 654 / 8 451</b> 352786 / 1	<b>7 645 / 9 709</b> 352788 / 1	<b>9 382 / 11 915</b> 352791 / 1	<b>11 396 / 14 472</b> 352787 / 1	<b>12 865 / 16 338</b> 352789 / 1
108		<b>4 280 / 5 436</b> 352774 / 4	<b>5 955 / 7 562</b> 354182 / 1	<b>6 943 / 8 818</b> 352792 / 1	<b>8 089 / 10 273</b> 352794 / 1	<b>10 550 / 13 399</b> 353109 / 1	<b>12 300 / 15 621</b> 352795 / 1	<b>16 050 / 20 384</b> 352793 / 1
114		<b>4 494 / 5 707</b> 352775 / 4	<b>6 252 / 7 940</b> 354185 / 1	<b>7 494 / 9 518</b> 354187 / 1	<b>8 202 / 10 416</b> 354189 / 1	<b>10 730 / 13 627</b> 352799 / 1	<b>12 423 / 15 777</b> 352797 / 1	<b>16 554 / 21 024</b> 352796 / 1
133		<b>5 778 / 7 338</b> 354191 / 1	<b>6 629 / 8 418</b> 354193 / 1	<b>8 012 / 10 175</b> 352801 / 1	<b>9 258 / 11 757</b> 352803 / 1	<b>11 707 / 14 868</b> 353111 / 1	<b>13 429 / 17 054</b> 352804 / 1	<b>17 413 / 22 115</b> 352802 / 1
140		<b>6 367 / 8 085</b> 354195 / 1	<b>6 960 / 8 840</b> 352805 / 1	<b>8 217 / 10 435</b> 352807 / 1	<b>9 373 / 11 904</b> 352810 / 1	<b>11 741 / 14 911</b> 352812 / 1	<b>14 165 / 17 989</b> 352811 / 1	<b>18 088 / 22 972</b> 352808 / 1
159				<b>8 801 / 11 177</b> 352815 / 1	<b>10 398 / 13 206</b> 352817 / 1	<b>13 629 / 17 308</b> 352819 / 1	<b>15 087 / 19 160</b> 352816 / 1	<b>18 875 / 23 971</b> 352818 / 1
169				<b>9 604 / 12 197</b> 352822 / 1	<b>10 558 / 13 408</b> 352825 / 1	<b>13 876 / 17 622</b> 353243 / 1	<b>15 681 / 19 915</b> 352824 / 1	<b>19 100 / 24 256</b> 352823 / 1
194								<b>19 493 / 24 756</b> 352826 / 1
219								<b>25 150 / 31 941</b> 352751 / 1
273								<b>32 582 / 41 379</b> 352761 / 1

A BRUTTÓ ÁRAK 27% ÁFÁT TARTALMAZNAK.

# TECLIT PS

## Termékinformáció

Üvegszálhálóval megerősített, alumíniumfólia borítású csőháj, öntapadó átfedő szalaggal.

Termékkjelölés: MW EN 14303-T9(T8 D0<150)-ST(+)-250-WS1-MV2-CL10

Vonatkozó szabvány: EN 14303:2009 + A1:2013

CE tanúsítvány száma: 0751-CPR.2-010.0-07; 0751-CPD.2-008.0-03

## Felhasználás

Nem éghető szigetelés épületek hűtési rendszereinek csővezetékeihez. A csőháj vastag, megerősített alumíniumfólia burkolattal rendelkezik, amely öntapadó átfedéssel biztosítja a tökéletes párazárást.

## Műszaki paraméterek

- Alkalmazási hőmérséklet határ: **250 °C**
- Vízfelvétel rövid ideig tartó vízbe merítéskor: **WS ≤ 1 kg/m<sup>2</sup>**
- Alumínium kasírozás páradiffúziós ellenállása **μ > 10 000**
- Tűzvédelmi osztály: **A2L-s1,d0 (Do ≤ 300 mm), A2-s1,d0 (Do > 300 mm)**
- Hővezetési tényező: Táblázat 1

Temp. [°C]	0° C	10° C	20° C	50° C	100° C	150° C
λ <sub>b</sub> (m·K)	0,032	0,033	0,034	0,037	0,044	0,052

## Alkalmazási terület

A TECLIT PS csőhajat kifejezetten épületek hidegtechnológiai rendszereihez tervezték. A termék a teljes TECLIT rendszer része, amely acél, rozsdamentes acél, réz és műanyag csővezetékek szigetelésére szolgál, és 0-250 °C közötti közeg-hőmérsékletre alkalmazható.



- Táblázat 2

Temp. [°C]	0° C	10° C	20° C	50° C	100° C	150° C
λ <sub>b</sub> (m·K)	0,033	0,034	0,035	0,039	0,046	0,056

- A kékkel jelzett termékek esetén – a lambda értékkel ld. az 2. táblázatban

A többi termék esetében ld. az 1. táblázatban.

Belső átmérő hossz 1000 mm	Falvastagság [mm]								
	20	25	30	40	50	60	70	80	100
	nettó ár [Ft] / bruttó ár [Ft] Rendelési termékkód / db szám a dobozban								
15	<b>1 785 / 2 267</b> 339257 / 48								
18	<b>1 969 / 2 500</b> 339258 / 42	<b>2 400 / 3 048</b> 221423 / 30							
22	<b>2 154 / 2 735</b> 339259 / 36	<b>2 617 / 3 324</b> 235444 / 25	<b>3 255 / 4 134</b> 339266 / 20						
28	<b>2 338 / 2 969</b> 339260 / 30	<b>2 887 / 3 666</b> 235443 / 20	<b>3 518 / 4 468</b> 339267 / 16						
35	<b>2 707 / 3 438</b> 339261 / 25	<b>3 128 / 3 972</b> 221380 / 20	<b>3 781 / 4 802</b> 339268 / 16	<b>5 353 / 6 799</b> 339273 / 9					
42	<b>2 806 / 3 563</b> 339262 / 20	<b>3 575 / 4 540</b> 221383 / 16	<b>4 391 / 5 577</b> 339269 / 12	<b>5 660 / 7 189</b> 339274 / 9					
48	<b>3 196 / 4 059</b> 339263 / 16	<b>3 800 / 4 825</b> 241592 / 15	<b>4 553 / 5 782</b> 339270 / 12	<b>6 266 / 7 958</b> 339275 / 9	<b>8 682 / 11 026</b> 339281 / 6				
54	<b>3 391 / 4 306</b> 339264 / 16	<b>4 243 / 5 388</b> 221391 / 12	<b>4 781 / 6 072</b> 339271 / 10	<b>6 760 / 8 586</b> 339278 / 8	<b>9 337 / 11 858</b> 339282 / 5	<b>13 225 / 16 796</b> 226118 / 4			
60	<b>3 806 / 4 834</b> 339265 / 12	<b>4 451 / 5 653</b> 221395 / 11	<b>5 462 / 6 937</b> 339272 / 9	<b>7 626 / 9 685</b> 339279 / 6	<b>9 796 / 12 441</b> 339283 / 5	<b>13 344 / 16 947</b> 221419 / 4			
64	<b>3 922 / 4 980</b> 221402 / 12	<b>5 060 / 6 426</b> 221403 / 9	<b>5 525 / 7 017</b> 221405 / 9	<b>7 947 / 10 093</b> 240929 / 6	<b>10 732 / 13 630</b> 242109 / 4	<b>14 535 / 18 459</b> 221664 / 1	<b>18 190 / 23 101</b> 234331 / 1		
70	<b>4 451 / 5 653</b> 240881 / 11	<b>5 232 / 6 645</b> 230578 / 9	<b>6 209 / 7 886</b> 230580 / 8	<b>8 637 / 10 969</b> 240833 / 5	<b>11 124 / 14 127</b> 242110 / 4		<b>18 577 / 23 593</b> 232884 / 1		
76	<b>4 704 / 5 974</b> 240883 / 9	<b>5 416 / 6 879</b> 221406 / 9	<b>6 470 / 8 217</b> 339276 / 7	<b>8 809 / 11 188</b> 339280 / 5	<b>11 445 / 14 535</b> 242112 / 4		<b>18 735 / 23 793</b> 221669 / 1	<b>23 057 / 29 411</b> 230574 / 1	
89	<b>5 048 / 6 411</b> 240884 / 9	<b>6 523 / 8 284</b> 221415 / 6	<b>7 224 / 9 174</b> 339277 / 6	<b>10 228 / 12 990</b> 221409 / 4	<b>14 213 / 18 050</b> 240324 / 1		<b>23 665 / 30 055</b> 274756 / 1	<b>30 039 / 38 150</b> 226124 / 1	
108		<b>7 729 / 9 815</b> 242103 / 5	<b>9 182 / 11 661</b> 221766 / 4	<b>13 041 / 16 562</b> 221480 / 1	<b>15 751 / 20 004</b> 240321 / 1		<b>25 526 / 32 418</b> 239190 / 1	<b>32 921 / 41 809</b> 226125 / 1	
114		<b>8 413 / 10 685</b> 235679 / 4	<b>9 263 / 11 764</b> 221410 / 4	<b>13 329 / 16 928</b> 221613 / 1	<b>16 258 / 20 647</b> 240838 / 1			<b>33 541 / 42 597</b> 226127 / 1	
133		<b>10 962 / 13 922</b> 240826 / 1	<b>12 192 / 15 483</b> 242106 / 1	<b>14 924 / 18 954</b> 240835 / 1	<b>17 602 / 22 354</b> 240322 / 1			<b>35 931 / 45 632</b> 240845 / 1	
140		<b>11 262 / 14 302</b> 240827 / 1	<b>12 468 / 15 834</b> 222517 / 1	<b>15 338 / 19 480</b> 230565 / 1	<b>18 382 / 23 345</b> 242111 / 1			<b>37 734 / 47 922</b> 230572 / 1	
159		<b>12 502 / 15 877</b> 240828 / 1	<b>13 764 / 17 481</b> 230569 / 1	<b>16 831 / 21 375</b> 230923 / 1	<b>20 277 / 25 751</b> 240839 / 1			<b>41 087 / 52 180</b> 230573 / 1	
169				<b>17 348 / 22 032</b> 221622 / 1	<b>20 875 / 26 511</b> 221662 / 1			<b>41 696 / 52 954</b> 226128 / 1	
219				<b>23 940 / 30 404</b> 226126 / 1	<b>27 787 / 35 289</b> 225905 / 1			<b>49 558 / 62 939</b> 226130 / 1	

A BRUTTÓ ÁRAK 27% ÁFÁT TARTALMAZNAK.

# TECLIT HANGER

## Termékinformáció

Üvegszálhálalóval megerősített, alumíniumfólia borítású csőhéj gyűrű, öntapadó átfedő szalaggal.

Termékkjelölés: MW EN 14303-T4-ST(+)-250-WS1-MV2

Vonatkozó szabvány: EN 14303:2009+A1:2013

CE tanúsítvány száma: 0751-CPR.2-010.3-01

## Felhasználás

Nagy testsűrűségű teherhordó csőhéj gyűrű a TECLIT PS rögzítéséhez. A nagy sűrűsége és merevsége révén ellenáll a rögzítő bilincs nyomásának, és optimális terheléelosztást biztosít a szerelvény számára.

## Műszaki paraméterek:

- Alkalmazási hőmérséklet: **250 °C**
- Alumínium kasírozás páradiffúziós ellenállása  $\mu > 10\ 000$
- Tűzvédelmi osztály: **A2L-s1,d0 (D0 ≤ 300 mm), A2-s1,d0 (D0 > 300 mm)**
- Hővezetési tényező:

Temp. [°C]	0° C	10° C	20° C	30° C	40° C	50° C	80° C	100° C	150° C
$\lambda$ [W/m·K]	0,047	0,048	0,050	0,051	0,053	0,054	0,058	0,062	0,069

A Teclit Hanger nem tartalmazza az acél rögzítő bilincseket, kizárólag csak a csőhéj gyűrűket.

## Alkalmazási terület

Üvegszálhálalóval megerősített, alumíniumfólia borítású csőhéj gyűrű, öntapadó átfedő szalaggal hidegtechnológiai szigetelés rögzítésére.



Belső átmérő hossz 1000 mm	Falvastagság [mm]									
	20	25	30	40	50	60	70	80	100	
nettó ár [Ft] / bruttó ár [Ft]										
Rendelési termékkód / db szám a dobozban										
15	<b>3 627 / 4 607</b> 287687 / 1									
18	<b>3 692 / 4 688</b> 276169 / 1	<b>3 884 / 4 933</b> 308606 / 1								
22	<b>3 702 / 4 702</b> 276171 / 1	<b>3 916 / 4 974</b> 308607 / 1	<b>4 066 / 5 164</b> 308659 / 1							
28	<b>3 750 / 4 763</b> 305065 / 1	<b>3 964 / 5 035</b> 308609 / 1	<b>4 253 / 5 402</b> 308661 / 1							
35	<b>3 991 / 5 069</b> 276175 / 1	<b>4 189 / 5 320</b> 308610 / 1	<b>4 259 / 5 408</b> 308662 / 1	<b>4 788 / 6 081</b> 307006 / 1						
42	<b>4 109 / 5 218</b> 272614 / 1	<b>4 253 / 5 402</b> 308611 / 1	<b>4 280 / 5 436</b> 308663 / 1	<b>4 778 / 6 067</b> 307032 / 1						
48	<b>4 173 / 5 300</b> 307005 / 1	<b>4 301 / 5 463</b> 308633 / 1	<b>4 478 / 5 687</b> 308664 / 1	<b>4 815 / 6 115</b> 307033 / 1	<b>6 110 / 7 759</b> 308588 / 1					
54		<b>4 392 / 5 578</b> 308635 / 1	<b>4 751 / 6 034</b> 308666 / 1	<b>4 927 / 6 258</b> 307034 / 1	<b>5 452 / 6 924</b> 308592 / 1	<b>6 709 / 8 520</b> 288356 / 1				
60	<b>4 280 / 5 436</b> 307009 / 1	<b>4 489 / 5 701</b> 308636 / 1	<b>4 815 / 6 115</b> 308668 / 1	<b>5 200 / 6 604</b> 307450 / 1		<b>6 795 / 8 629</b> 307015 / 1				
64	<b>4 446 / 5 646</b> 307010 / 1	<b>4 462 / 5 667</b> 308638 / 1	<b>4 890 / 6 210</b> 308670 / 1	<b>5 227 / 6 638</b> 307458 / 1	<b>6 912 / 8 778</b> 307016 / 1		<b>7 720 / 9 804</b> 307020 / 1			
70	<b>4 612 / 5 857</b> 307011 / 1	<b>4 762 / 6 047</b> 308641 / 1	<b>5 248 / 6 665</b> 308675 / 1	<b>5 414 / 6 876</b> 307459 / 1		<b>7 972 / 10 124</b> 307021 / 1				
76	<b>4 708 / 5 979</b> 307012 / 1	<b>4 778 / 6 067</b> 308642 / 1	<b>5 297 / 6 727</b> 308678 / 1	<b>5 601 / 7 114</b> 307460 / 1		<b>8 560 / 10 871 8 319 / 10 565</b> 307022 / 1 307023 / 1				
89	<b>5 093 / 6 468</b> 307013 / 1	<b>5 350 / 6 795</b> 308643 / 1	<b>5 350 / 6 795</b> 308679 / 1	<b>6 062 / 7 698</b> 307462 / 1	<b>6 923 / 8 792</b> 308594 / 1		<b>8 394 / 10 661 12 754 / 16 198</b> 307024 / 1 307025 / 1			
108		<b>6 126 / 7 780</b> 308653 / 1	<b>5 826 / 7 399</b> 308683 / 1	<b>6 174 / 7 841</b> 307473 / 1	<b>7 699 / 9 777</b> 308596 / 1		<b>17 933 / 22 775</b> 307026 / 1			
114		<b>6 463 / 8 208</b> 308655 / 1	<b>6 270 / 7 963</b> 308686 / 1	<b>6 987 / 8 874</b> 307476 / 1	<b>8 383 / 10 647</b> 308597 / 1		<b>18 126 / 23 020</b> 307027 / 1			
140		<b>6 623 / 8 412</b> 308656 / 1	<b>6 736 / 8 554</b> 308687 / 1	<b>7 945 / 10 090</b> 307486 / 1	<b>9 892 / 12 563</b> 308599 / 1		<b>18 233 / 23 156</b> 307028 / 1			
159		<b>7 811 / 9 920</b> 308658 / 1	<b>10 582 / 13 440</b> 308688 / 1	<b>8 282 / 10 518</b> 307488 / 1	<b>18 907 / 24 012</b> 308601 / 1		<b>19 929 / 25 310</b> 307030 / 1			
169				<b>9 946 / 12 631</b> 307489 / 1	<b>23 059 / 29 284</b> 308603 / 1		<b>21 662 / 27 511</b> 295121 / 1			
219				<b>24 851 / 31 560</b> 307490 / 1	<b>26 172 / 33 239</b> 308604 / 1		<b>23 915 / 30 371</b> 308736 / 1			

A BRUTTÓ ÁRAK 27% ÁFÁT TARTALMAZNAK.

# TECLIT LM

## Termékinformáció

Nem éghető, üvegszállalóval megerősített, alumíniumfólia kasírozású lamell. Függőleges szálirányú elrendezése nagy nyomásállóságot biztosít.

Termékjelölés: MW EN 14303-T4-ST(+)-250-WS1-MV2

Vonatkozó szabvány: EN 14303:2009 + A1:2013

CE tanúsítvány száma: 0751-CPR.2-010.3-01

## Felhasználás

A tökéletes kiegészítő a TECLIT PS szigeteléshez. A TECLIT LM lamell rendkívül rugalmas, ezért könnyen vágható és illeszthető különböző formájú szerelvényekhez, például szelepekhez, karimás csatlakozásokhoz vagy szivattyúkhoz. Emellett alkalmas nagyobb rendszerkomponensek, például tartályok szigetelésére is.

## Műszaki paraméterek

- Alkalmazási hőmérséklet határ: **250 °C**
- Vízfelvétel rövid ideig tartó vízbe merítéskor: **WS ≤ 1 kg/m<sup>2</sup>**
- Alumínium kasírozás páradiffúziós ellenállása **μ > 10 000**
- Tűzvédelmi osztály: **A2-s1, d0**
- Hővezetési tényező:

Temp. [° C]	0° C	10° C	20° C	30° C	40° C	50° C	100° C	150° C	200° C	250° C
λ [W/m·K]	0,037	0,038	0,039	0,040	0,042	0,044	0,054	0,065	0,078	0,093

## Alkalmazási terület

A TECLIT LM egy rendkívül tartós és rugalmas közetgyapot lamell függőleges szálirányú szerkezettel, hidegtechnológiai rendszerek szigetelésére.

A termék a teljes TECLIT rendszer része, amely acél, rozsdamentes acél, réz és műanyag csővezetékek, valamint acél szerelvények szigetelésére használható, 0 °C és 250 °C közötti üzemi hőmérsékleten.



Kód raklap	hosszúság [mm]	szélesség [mm]	vastagság [mm]	Raklap [m <sup>2</sup> ]	Ár (nettó) [Ft/m <sup>2</sup> ]	Ár (bruttó) [Ft/m <sup>2</sup> ]
370603	10000	1000	25	100	<b>5 350</b>	<b>6 795</b>
370607	8000	1000	30	80	<b>6 007</b>	<b>7 629</b>
370610	6000	1000	40	60	<b>7 330</b>	<b>9 308</b>
370617	5000	1000	50	50	<b>8 416</b>	<b>10 688</b>



A BRUTTÓ ÁRAK 27% ÁFÁT TARTALMAZNAK.

# TECLIT AT

(korábbi elnevezése: TECLIT ALUTAPE)

## Termékinformáció

Üvegszálhálóval megerősített alumínium ragasztószalag, amely megbízhatóan tömíti az összes illesztést és csatlakozást a Teclit szigetelőrendszerben.

### Felhasználás

A TECLIT AT öntapadó alumínium szalag a teljes TECLIT rendszer része. Biztosítja a tökéletes tömítést.

## Alkalmazási terület

A szalag tökéletesen tömíti a TECLIT szigetelési elemek közötti illesztéseket, valamint a TECLIT PS csóhéjak hosszirányú varrattait. A TECLIT AT alkalmazási hőmérséklete +10 °C és +25 °C.



Kód raklap	hosszúság [mm]	szélesség [mm]	Doboz [db tekercs]	Ár (nettó) [Ft/m <sup>2</sup> ]	Ár (bruttó) [Ft/m <sup>2</sup> ]
233289	50	75	16	<b>16 647</b>	<b>21 141</b>
233296	50	100	12	<b>18 277</b>	<b>23 212</b>

# TECLIT FT

(korábbi elnevezése: TELCIT FLEXTAPE)

## Termékinformáció

A TECLIT FT tömítőszalag egy kiváló minőségű, rugalmas szigetelőanyag, amely még a legbonyolultabb szigetelési csatlakozások tömítésére is alkalmas.

### Felhasználás

Hűtő- és hidegvizes rendszerek szigetelési csatlakozásának tömítésére szolgáló termék. A TECLIT FT tömítőszalag beépítési hőmérséklete: +5 °C és +40 °C.

## Alkalmazási terület

Ahol a szerelvények, függesztő elemek, karimás csatlakozások vagy egyéb szerkezeti elemek áthaladnak a TECLIT PS és TECLIT LM termékek alumínium párazáró burkolatán, az alumíniumréteget minden esetben TECLIT FT szalaggal kell tömíteni!

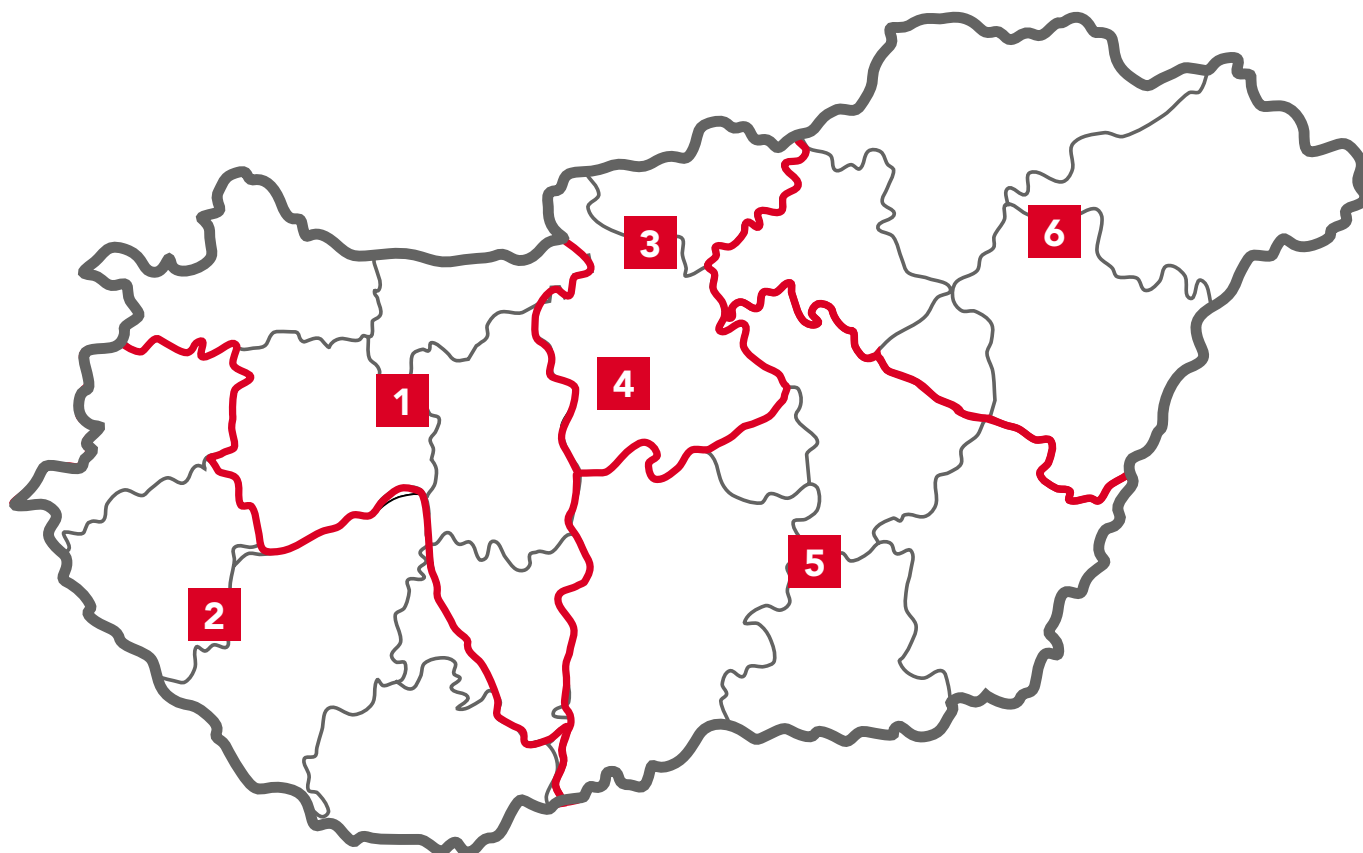


Kód raklap	hosszúság [mm]	szélesség [mm]	Doboz [db tekercs]	Ár (nettó) [Ft/m <sup>2</sup> ]	Ár (bruttó) [Ft/m <sup>2</sup> ]
287527	25	50	1	<b>45 876</b>	<b>58 263</b>
287547	25	100	1	<b>65 159</b>	<b>82 752</b>

A BRUTTÓ ÁRAK 27% ÁFÁT TARTALMAZNAK.

# Építkezik, felújít?

Hívja az Önhöz legközelebbi szaktanácsadónkat!



## 1. Északnyugat-Magyarország

Vasvári László  
Tel.: +36 30 311 9719  
laszlo.vasvari@rockwool.com

## 2. Délnyugat-Magyarország

Kis László  
Tel.: +36 30 311 1783  
laszlo.kis@rockwool.com

## 3. Közép-Magyarország

Bartha Beatrix  
Tel.: +36 30 268 1485  
beatrix.bartha@rockwool.com

## 4. Közép-Magyarország

Kiss Norbert  
Tel.: +36 30 971 4290  
norbert.kiss@rockwool.com

## 5. Délkelet-Magyarország

Gevicsér Endre  
Tel.: +36 30 630 1641  
endre.gevicser@rockwool.com

## 6. Északkelet-Magyarország

Pekár Dávid  
Tel.: +36 30 901 3162  
david.pekar@rockwool.com

## Műszaki szigetelések

Mészáros József  
értékesítési vezető  
Tel.: +36 30 458 0811  
jozsef.meszaros@rockwool.com

## Szaktanácsadás építészek, tűzvédelmi szakemberek részére

Lestyán Mária  
fejlesztési vezető  
Tel.: +36 30 474 1702  
maria.lestyan@rockwool.com

## Lapostető, ipari csarnok szigetelések

Hegedűs Viktor  
key account manager  
Tel.: +36 30 216 4628  
viktor.hegedus@rockwool.com

## Szaktanácsadás-építészlátogatás




Teleki János  
kiemelt tervezői kapcsolatokért  
felelős vezető  
Tel.: +36 30 268 1484  
janos.teleki@rockwool.com

A KISZOLGÁLÁS SZERZŐDÖTT PARTNEREINKEN KERESZTÜL,  
A MINDENKOR ÉRVÉNYES SZÁLLÍTÁSI FELTÉTELEK SZERINT TÖRTÉNIK!

A technológiai fejlesztésekből és a legújabb kutatások eredményeinek felhasználásából adódó változtatások jogát fenntartjuk. Az esetleges nyomdai hibákért felelősséget nem vállalunk!

# Termékcímke magyarázat

2013. július 1-jén a módosult a 305/2011/EU rendelet az építési termékek forgalmazására vonatkozóan. A harmonizált szabványok vagy európai műszaki értékelés hatálya alá tartozó termékek akkor hozhatóak forgalomba, valamint a 275/2013. Korm. rendelet alapján akkor tervezhető, építhető be, ha a gyártó csatolja a termékhez annak Teljesítmény-nyilatkozatát. A ROCKWOOL Hungary Kft. a termékei mellé elektronikus úton csatolja a teljesítmény nyilatkozatot. Ezt úgy kell értelmezni, hogy a termék címkéjén megtalálható az a webcím (3), ahol ha megadadásra kerül az egyedi terméktípus-azonosító kód (4) pl. RW-PL-G-1041-I akkor le lehet tölteni a konkrét termékhez csatolt DoP-ot/Teljesítménynyilatkozatot. Teljesítmény nyilatkozatra lehet terméknév szerint is keresni, ezt a funkciót elsősorban tervezőknek ajánljuk, mivel ebben az esetben nem a konkrét termékhez csatolt nyilatkozatot érjük el.

<b>FRONTROCK SUPER</b>		2 Thermal insulation in building (THB) Épületek hőszigetelése (THB) Для теплоизоляции зданий (THB) Binalar için ısı yalıtım ürünleri (THB) Statybinių termoizoliaciniai gaminiai (THB) Stuhmizolācijas izstrādājumi ēkām (THB) Ehituskiikud soojusisoleeritooted (THB) Építési hőszigetelő termékek (THB) Tepelné izolačné výrobky pro stavebnictví (THB) Tepelné izolačné výrobky pro stavebnictvo (THB)	
1 	d = <b>200</b> [mm]	3 1415-CPR-9-(C-7/2010) dop.rockwool.com www.rockwool.hu	CE 11 1415 19 12 EN 13162:2012+A1:2015 RW-PL-G-1079-I RW-PL/G-DoP-/T/1079/20/w1
8 L = 1000 pac/pal = 12	b = 600 m <sup>2</sup> = 14.4	7  10:35 19/01/2023 Production date: CZ01TAPACU1190123 Mat no. Rockbis:	9 $\lambda_D$ W/m <sup>2</sup> K 0,036 10 R <sub>D</sub> m <sup>2</sup> ·K/W 5.55 12 4 5 6 R <sub>IF</sub> A1 T5 MU1 WS WL(P) DS(70,-) DS(70,90) TR10 PL(5)250 CS(10)20
 5 902565 795146	<b>281727</b>	13 <b>ROCKWOOL</b> Producer / Gyártó: ROCKWOOL Hungary Kft. Keszthelyi út 53. 8300 Tapolca, Hungary	d <sub>N</sub> = 200

- |  |  |
|--|--|
| 1. A termék kereskedelmi neve                | 9. Deklarált hővezetési tényező  |
| 2. A termék alkalmazási területe             | 10. Hővezetési ellenállás  |
| 3. A DoP elérési webcíme                     | 11. A megfelelőség értékelésben részt vevő bejelentett szervezet száma és az igazolás száma. |
| 4. Egyedi terméktípus-azonosító kód          | 12. A termék első jelölése évének utolsó két számjegye amióta CE-jelöléssel van ellátva.     |
| 5. DoP – Teljesítménynyilatkozat száma       | 13. A gyártó címe  |
| 6. Tűzvédelmi osztály                        | 14. Bejelentett teljesítmény szintje vagy osztályai  |
| 7. A gyártás időpontja                       |  |
| 8. Méretek (hosszúság, szélesség, vastagság) |  |

## A ROCKWOOL Hungary Kft. szállítási feltételei: a Megrendelőt terhelő fuvarköltések

Szerződött kereskedelmi partnereink esetében a Megrendelőt az alábbi fuvarköltések terhelik:

- Szóló járműves kiszállítás díja: 15 000 Ft/szóló autó
- Szállítási felár 1-6 raklap közötti mennyiségnél: 20 000 Ft/raklap
- Áru visszaszállítás: 800 Ft/km
- Állásidő az átvevőnél: 10 000 Ft/megkezdett óra
- Fuvarlemondás díja a rakodás napján: 60 000 Ft
- Úton lévő küldemény címvaltoztatása esetén az átszállítás díja 20 000 Ft (50 km-en túl +800 Ft/km).

A rendelés módosítása legkésőbb 5 nappal a visszaigazolt szállítási dátumot megelőzően lehetséges.

A fent nem érintett esetekben az aktuális éves kereskedelmi keretszerződésben írtak az irányadóak!

Szolgáltatási díjaink egységesen lépnek érvénybe az új árlistával együtt, 2026. 06. 01-én.



**ROCKWOOL Hungary Kft.**

Budapesti iroda:

H-1123 Budapest, Alkotás út 39/c.

Tel.: +36 1 225 2400

info@rockwool.hu

www.rockwool.com/hu

A ROCKWOOL Csoport világelső a kőzetgyapot termékek gyártásában, az épületszigeteléstől az hangszigetelő mennyezeti megoldásokon át a homlokzati szigetelőrendszerekig. Sokrétű kínálatunk kertészeti megoldásokat, valamint az ipari felhasználásra tervezett kőzetgyapot termékeket is felölel, továbbá a feldolgozóipar, illetve a tengerhajózási terület számára is nyújtunk megoldásokat. Hiszünk abban, hogy a termékeinket és szolgáltatásainkat használó vevőink kényelmes életének megteremtéséhez folyamatosan hozzájárulhatunk, valamint segítjük ügyfeleinket és a szigetelőtermékeinket alkalmazó közösségeket abban, hogy könnyebben megbirkózhassanak napjaink legnagyobb fenntarthatósági kihívásaival, beleértve a túlzott energiafogyasztást, a zajszennyezést, a tűzállóságot, és a klímaváltozást.

A ROCKWOOL®, Rockfon®, Rockpanel®, Grodan® és Lapinus® a ROCKWOOL Csoport bejegyzett védjegyei.