



ROCKWOOL Árlista 2026

Érvényes: 2026. július 1-től



Tartalom

Magasépítés /GBI/

Magastető és beltéri szigetelések

DELTAROCK	10
MULTIROCK SUPER	11
CEILINGROCK	12

Magasépítés /GBI/

Válaszfal és akusztikai szigetelések

AIRROCK LD SUPER	14
AIRROCK ND	15
AIRROCK HD	16
AIRROCK XD	17
STEPROCK ND	18
STEPROCK HD	19
RST SZEGÉLYCSÍK	19

Magasépítés /GBI/

Homlokzati szigetelések

FIXROCK	20
FIXROCK FB1	21

Vakolható szigetelések /RET/

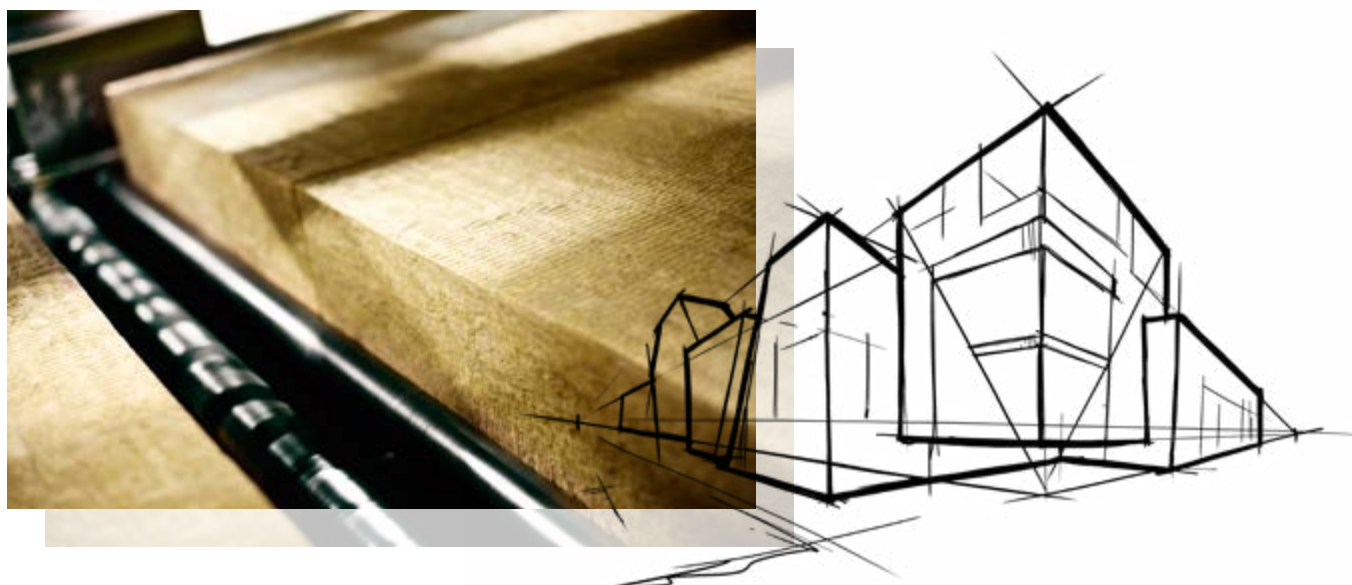
FRONTROCK SUPER	22
FRONTROCK PLUS	23
FRONTROCK S	24
STROPROCK G	25

Lapostető hőszigetelések /FRI/

MONROCK MAX E	26
ROOFROCK 40	27
DUROCK	28
ROOFROCK 60	29
HARDROCK 1000	30
DACHROCK	31
ROCKFALL RENDSZER	32
SF 50	37

Gépészeti és tűzvédelmi szigetelések /ITI/

KLIMAMAT 32 (LAROCK 32 ALS)	38
KLIMAMAT 40 (LAROCK 40 ALS)	39
KLIMAMAT (ALU LAMELLA MAT)	40
KLIMAFIX	41
CONLIT STEEL PROTECT BOARD	42
CONLIT STEEL PROTECT BOARD ALU	43
CONLIT DUCTROCK / CONLIT PLUS	44
CONLIT GLUE	44
TECHROCK ALS	45
FIREROCK	46
HEATROCK PS	47
TECLIT PS	50
TECLIT HANGER	51
TECLIT LM COLD	52
TECLIT ALUTAPE	53
TECLIT FLEXTAPE	53



A kőzetgyapot megannyi erőssége

Építkezik, felújít? Egyáltalán nem mindegy, hogy milyen építőanyagot választ!



Kiváló hőszigetelés

A kőzetgyapottal szigetelt épületekben folyamatosan ideális a belső hőmérséklet – évszaktól és az aktuális időjárástól függetlenül.



Tűzállóság

Egy épület felépítéséhez választott építőanyagok alapvetően befolyásolhatják annak tűzbiztonságát.



Extrém tartósság

A kőzetgyapot szigetelés olyannyira tartós, hogy bizonyítottan legalább 65 évig eltarthat anélkül, hogy minősége vagy teljesítménye romlana.



Hangszigetelés

A kőzetgyapot szigetelés csökkenti otthona zajterhelését, hogy kényelmesebb, egészségesebb helyiségekben lakhasson, dolgozhasson.



Tervezési szabadság

A kőzetgyapot lehetővé teszi, hogy sokféle formában, különféle célokra és alkalmazási területekhez használják fel – szinte bármilyen tervezési igényhez igazítható.



További információ
a kőzetgyapot kedvező
tulajdonságairól



ROCKWOOL termékek elsődleges felhasználási területei – gyors áttekintés

ALKALMAZÁSI TERÜLET:	TERMÉKEK																									
	DELTAROCK	MULTIROCK SUPER	CEILINGROCK	AIRROCK LD SUPER	AIRROCK ND	AIRROCK HD	AIRROCK XD	STEPROCK ND	STEPROCK HD	RST SZEGÉLYCSÍK	FIXROCK	FIXROCK FB1	FRONTROCK SUPER	FRONTROCK PLUS	FRONTROCK S	STROPROCK S	STROPROCK G	MONROCK MAX E	ROOFROCK 40	DUROCK	ROOFROCK 60	HARDROCK 1000	DACHROCK	ROCKFALL	SF50	FIREROCK
Beltéri, alulról hűlő födém (garázs, pince)			■													■	■									
Szintközi födécek, padlók							■	■	■																	
Vakolt homlokzati rendszerek													■	■	■											
Szerelt, hátul szellőztetett légréteges homlokzatok											■	■														
Kazettás homlokzatok hőszigetelése /ipari csarnok/																										
Válaszfalak				■	■	■	■																			
Tetőtér - magastető	■	■		■	■	■																				
Lapostető /ipari csarnok/																		■	■	■	■	■	■	■	■	■
Kandallók																										■

ROCKWOOL termékek elsődleges felhasználása a gépészeti szigetelések területén (HVAC; FIREPRO)

TERMÉKSZEGMENS	ALKALMAZÁSI TERÜLET:	TERMÉKEK												
		KLIMAMAT 32 (LAROCK 32 ALS)	KLIMAMAT 40 (LAROCK 40 ALS)	KLIMAMAT (ALU LAMELLA MAT)	KLIMAFIX	TECHROCK 60 ALU	TECHROCK 80 ALU	TECHROCK 100 ALU	HEATROCK PS	CONLIT Steelprotect Board (CONLIT 150 P)	CONLIT Steelprotect Board ALU (Conlit 150 U)	CONLIT DUCTROCK / CONLIT Plus	TECLIT rendszer	
HVAC	Hidegvizes csővezetékes rendszerek													■
	Szellőző és klímacsatornák	■	■	■	■									
	Fűtési csővezetékek								■					
	Ipari tárolók, kazánok, hőcserélők, turbinák					■	■	■						
	Alkalmazási hőmérséklet határ	$t \leq 50^{\circ}\text{C}$			■									
	$t \leq 250^{\circ}\text{C}$		■	■	■		■	■	■					
FIREPRO	Szellőző, légkondicionáló és füstelvezető csatornák												■	
	Acélszerkezetek									■	■			
	Mennyezetek, gerendák és vasbeton födémek									■	■			

Családi házak hő- és hangszigetelése ROCKWOOL termékekkel



Szigetelt épület elem	Javasolt ROCKWOOL termék	Javasolt szigetelési vastagság	Oldalszám
HOMLOKZAT			
1 Vakolt kőzetgyapotos homlokzati hőszigetelő rendszer	FRONTROCK SUPER, FRONTROCK PLUS, FRONTROCK S	20 cm	22-24.
2 Könnyűszerkezetes fal	AIRROCK LD SUPER, AIRROCK ND	25 cm	14-15.
FÖDÉM, PADLÓ			
3 Talajon fekvő padló	DACHROCK	15 cm	31.
4 Közbső födém – lépéshang szigetelés	STEPROCK ND, STEPROCK HD	5 cm	18-19.
5 Párnafákon fekvő padló	AIRROCK ND, STEPROCK HD	15 cm	15., 19.
MAGASTETŐ			
6 Szarufák közötti és alatti hőszigetelés	DELTAROCK, AIRROCK LD SUPER	35 cm	10., 14.
7 Tetőtér vízszintes hőszigetelés			
8 Szarufák feletti hőszigetelés	HARDROCK 1000	A tetőszerkezet kialakításától függ.	30.
VÁLASZFAL			
9 Szerelt válaszfalak	AIRROCK LD SUPER, AIRROCK ND, HD, XD	7-10 cm	14-17.
KANDALLÓ			
10 Kandalló szigetelése	FIREROCK	2,5-3 cm	46.

Ipari csarnokok hőszigetelése ROCKWOOL termékekkel



Szigetelt épület elem	Javasolt ROCKWOOL termék	Javasolt szigetelési vastagság	oldalszám
1 Lapostető	MONROCK MAX E, DUROCK, HARDROCK 1000, ROOFROCK 40, ROOFROCK 60, DACHROCK	min. 24 cm	26-31.
1a Kiegészítő elemek	SF 50 Akusztikai bordakitöltő elem	a teherhordó trapézlemez mérete alapján.	37.
2 Lejtéskorrekció	ROCKFALL lejtéskorrekció	ROCKFALL elemek alapján.	32-36.
3 Leterhelt tető	MONROCK MAX E, DUROCK, HARDROCK 1000, ROOFROCK 40, ROOFROCK 60, DACHROCK	min. 24 cm	26-31.
4 Leterhelt tető	ROCKFALL Attikaék	10 x 6 cm	36.
5 Falkazettás homlokzat	STEELROCK 035 PLUS, STEELROCK 040 PLUS	20 cm	
6 Átszellőztetett homlokzat	FIXROCK, FIXROCK FB1	18 cm	20-21.
7 Garázsfödém (alulról szigetelve)	CEILINGROCK, STROPROCK G	15 cm	12., 25.
8 Vasbeton födém (tűzvédelmi szigetelés)	CONLIT STEELPROTECT BOARD (CONLIT 150)	méretezés szerint	42.
9 Szintközi födém	STEPROCK HD	5 cm	19.
10 Talajon fekvő padló	STEPROCK HD	5+5 cm	19.
11 Szellőző- és klímacsatorna	KLIMAMAT 32, KLIMAMAT 40, KLIMAMAT, KLIMAFIX	5 cm	38-41.
12 Légpótló, hő- és füstelvezető csatorna	CONLIT DUCTROCK / CONLIT PLUS	6 cm	44.
13 Fűtési, illetve hidegvizes csővezetékek	HEATROCK PS, ILLETVE TECLIT RENDSZER	2,5 cm	47-49.
14 Acélszerkezet (tűzvédelmi szigetelés)	CONLIT STEELPROTECT BOARD (CONLIT 150)	méretezés szerint	42.

A ROCKWOOL termékek tárolási feltételei – útmutató

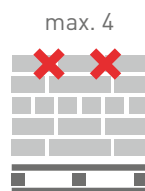
A ROCKWOOL termékeket vízszintes és száraz felületen kell tárolni. Tárolás közben a raklapokat védeni kell a mechanikai sérülésektől és a nagy mennyiségű vízzel való érintkezéstől. Az egyes termékekre vonatkozó tárolási feltételeket árlistánk következő oldalain az alábbi ikonokkal jelöltük. A magyarázatokat ld. lent.



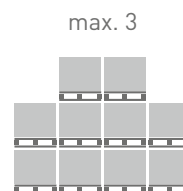
1. A raklapokat egymásra rakhatjuk



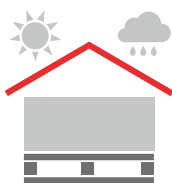
2. A raklapokat ne tegyük egymásra.



3. Egy raklapon maximum 4 sornyi csomag lehet.



4. Legfeljebb 3 raklap kerüljön egymásra. A szélső sorokban max. 2.



5. A termékeket lehetőleg fedett helyen tároljuk



6. A termékek kültéren is tárolhatóak - bontatlan csomagolásban.



7. A termékeket lehetőleg zárt, száraz helyen tároljuk.



8. A termékeket lehetőleg száraz felületen tároljuk.

Teljesítmény nyilatkozatok (DoP)

A ROCKWOOL Csoport által gyártott és fogalmazott összes termék Teljesítmény nyilatkozata, angolul "Dop"-je (Declaration of Performance), beleértve a ROCKWOOL Hungary Kft. termékeit is, megtalálható a www.rockwoolgroup.com/legal-information/declaration-of-performance/ weboldalon.

Egy adott termék Teljesítmény nyilatkozatának eléréséhez látogasson el a www.rockwool.hu/muszaki-informaciok/teljesitmeny-nyilatkozatok-dop/ oldalra. Írja be a termék - csomagoláson megtalálható - kódját (pl. RW-PL-G-1079-I-2020) vagy a termék nevét (a példa esetében: Frontrrock Super), majd válassza ki az országot.

Search DoP

DoP number / Product name Product name

Set DoP number Set Product name

termékkódVAGYterméknév beírása

Termékjelölés:

A hőszigetelő anyagok mindegyikét a termék tulajdonságait bemutató termékjelöléssel szemléltetjük.

A termékjelölés értelmezését a FRONTROCK SUPER termék (vastagság: 70-200 mm) példáján mutatjuk be.

MW-EN 13162 - T5 - DS(70,-) - DS(70,90) - CS(10)20 - TR10 - PL(5)250 - WS - WL(P) - MU1

1. Az ásványgyapot jelölése (MW = Mineral Wool)
2. A termékre vonatkozó harmonizált európai szabvány száma
3. Vastagság tolerancia osztálya (T5 esetén a vastagsági tűrés -1 mm és +3 mm közötti tartományban marad)
4. Méretállandóság – méretváltozás 48 óra elteltével nem haladja meg az 1% -ot DS (70, -) 70 ° C-on, DS (70,90) 70 ° C-on és 90% -os páratartalom mellett.
5. Nyomófeszültség, CS(10)20 esetén 10%-os alakváltozás ≥ 20 kPa nyomás esetén
6. Felületre merőleges húzószilárdság, ≥ 10 kPa deklarált érték
7. Pontszerű terhelhetőség, pontszerű terhelés esetén 5 mm-es alakváltozásnál ≥ 250 N
8. Rövid idejű vízfelvétel – legfeljebb 1,0 kg/m² a termék 24 órás részleges vízbe merítésével
9. Hosszú idejű vízfelvétel – legfeljebb 3,0 kg/m² részleges vízbemerítés esetén 28 napig
10. Páradiffúziós ellenállási együttható



Az EUCEB logóval ellátott ásványgyapot termékek használata biztonságos. Az EUCEB logót hordozó termékeknek nincs sem rákkeltő, sem más egészségkárosító hatása akkor sem, ha ezen termékek anyagának szálai belélegzésre, lenyelésre kerülnének.

Az EUCEB logót azon ásványgyapot termékek csomagolásán használhatják, melyeket egy, erre szakosodott független vizsgálóintézet, az EUCEB (European Certification Board For Mineral Wool Products, illetve Ásványgyapot Termékek Európai Minősítő Tanácsa) rendszeresen – félévente – minősít.

A ROCKWOOL termékek rendelkeznek az EUCEB minősítésével.

DELTAROCK

Termékinformáció

Szigetelő éklemez

Termékjelölés: MW-EN-13162-T3-AF6-MU1

Vonatkozó szabvány: EN 13162:2012+ A1:2015

CE tanúsítvány száma: 1415-CPR-9-(C-7/2010)

Felhasználás

Magastetők szarufák közötti hőszigetelésére kifejlesztett, szabadalmaztatott termék. Házilagosan, vágási veszteség nélkül beépíthető, külön rögzítést nem igényel.

Műszaki paraméterek

- Deklarált hővezetési tényező: $\lambda_D = 0,037 \text{ W/m}\cdot\text{K}$
- Tűzvédelmi osztály: **A1**



Az éklemez párok gyárilag háromszög alakúra vannak vágva.



A közetgyapot éklemezek átlómenti eltolásával...

...bármilyen járatos szarufatávolság beállítható.

Alkalmazási terület

Magastetők – szarufák közötti szigetelése



- 1 Tetőléc
- 2 Ellenléc-átszellőztetett légrés + alátéthéjazat
- 3 Átszellőztetett légréteg (szükség esetén, méretezés szerint)
- 4 **DELTAROCK** szarufák közötti szigetelés
- 5 Lécváz közötti szigetelés (**MULTIROCK SUPER**, **AIRROCK LD SUPER** / **AIRROCK ND**)
- 6 Felületfolytonos párazárás + gipszkarton tetőtéri burkolat



Rendelési kód (raklap)	Hosszúság mm	Szélesség mm	Vastagság mm	R m ² k/w	Csomag m ²	Raklap m ²	Nettó ár Ft/m ²	Bruttó ár Ft/m ²
118616	1000	600	100	2,70	3,6	36,0	3 535	4 489
118617	1000	600	120	3,25	3,0	30,0	4 244	5 390
118036	1000	600	150	4,05	2,4	24,0	5 303	6 735
118622	1000	600	200	5,40	1,8	18,0	7 073	8 983

Csak raklapos kiszérésben rendelhető!

A BRUTTÓ ÁRAK 27% ÁFÁT TARTALMAZNAK.

MULTIROCK SUPER

Termékinformáció

Többcélú hőszigetelő lemez
 Termékkjelölés: MW-EN-13162-T2-WS-WL(P)-AF6-MU1
 Vonatkozó szabvány: EN 13162:2012+ A1:2015
 CE tanúsítvány száma: 1415-CPR-9-(C-7/2010)

Felhasználás

Tetőterek, padlásfödémek, valamint előtétfalak kiegészítő belső hőszigeteléséhez, fafödémek és álmennyezetek hő- és hangszigeteléséhez kifejlesztett kőzetgyapot termék.

Műszaki paraméterek

- Deklarált hővezetési tényező: $\lambda_D = 0,039 \text{ W/m}\cdot\text{K}$
- Tűzvédelmi osztály: **A1**

Alkalmazási terület

Tetőterek, padlásfödémek, előtétfalak szigetelése



- 1 Tetőfedés
- 2 Tetőléc
- 3 Ellenléc-átszellőztetett légrés + alátéthéjazat
- 4 Átszellőztetett légréteg (szükség esetén)
- 5 DELTAROCK szarufák közötti belső oldali hőszigetelés
- 6 MULTI ROCK SUPER lécváz közötti szigetelés
- 7 Párazáró fólia + Gipszkarton burkolat



Rendelési kód (raklap)	Hosszúság mm	Szélesség mm	Vastagság mm	R m ² K/W	Csomag m ²	Raklap m ²	Nettó ár Ft/m ²	Bruttó ár Ft/m ²
325616	1000	610	50	1,30	9,15	137,25	1 275	1 619
325628	1000	625	50	1,30	9,38	140,63	1 275	1 619
325618	1000	610	60*	1,55	7,32	109,80	1 528	1 941
325629	1000	625	75	1,90	6,25	93,75	1 912	2 428
325620	1000	610	100	2,55	4,88	73,20	2 549	3 237
325621	1000	610	120	3,10	3,66	54,90	3 058	3 884
325622	1000	610	140	3,55	3,05	45,75	3 567	4 530
325623	1000	610	150	3,85	3,05	45,75	3 823	4 855
325624	1000	610	160	4,10	3,05	45,75	4 077	5 178
325625	1000	610	180*	4,60	3,05	45,75	4 586	5 824
325626	1000	610	200	5,10	2,44	36,60	5 095	6 471

Csak raklapos kiszereelésben rendelhető!

A BRUTTÓ ÁRAK 27% ÁFÁT TARTALMAZNAK.

* Nem standard méret. A termék kiszolgálási feltételei egyedi. Ilyen termékvastagságok rendelési szándéka esetén bővebb információért, kérjük, forduljon szaktanácsadóinkhoz!

CEILINGROCK

Termékinformáció

Pince- és garázsődécek esztétikus hőszigetelésére
Termékjelölés: MW-EN-13162-T4-WS-WL(P)-AF5-MU1
Vonatkozó szabvány: EN 13162:2012+ A1:2015
CE tanúsítvány száma: 1415-CPR-9-(C-7/2010)

Felhasználás

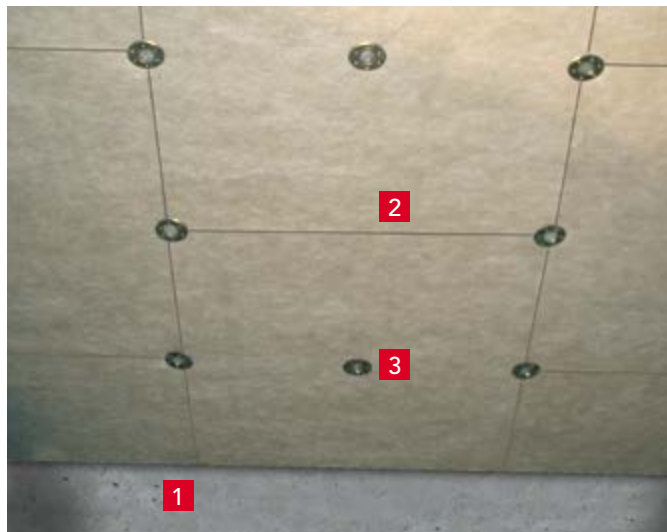
Beltéri, alulról hűlő födécek (garázs, pince) hőszigetelésére, egyik oldalán a kiporzást gátló festhető esztétikus üvegszövet kasírozással.

Műszaki paraméterek

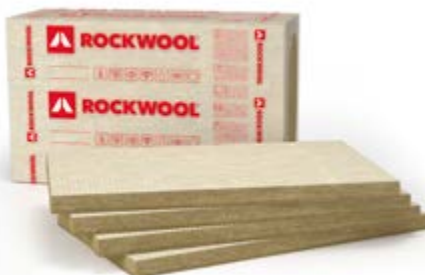
- Deklarált hővezetési tényező: $\lambda_D = 0,035 \text{ W/m}\cdot\text{K}$
- Tűzvédelmi osztály: **A1**

Alkalmazási terület

Beltéri, alulról hűlő födécek szigetelése.



- 1 Födémszerkezet
- 2 Ceilingrock szigetelőlemez
- 3 Rögzítő dűbel



Rendelési kód (raklap)	Hosszúság mm	Szélesség mm	Vastagság mm	R m ² k/w	Csomag m ²	Raklap m ²	Nettó ár Ft/m ²	Bruttó ár Ft/m ²
71075	1200	1000	50	1,40	9,6	57,6	3 516	4 465
68010	1200	1000	60*	1,70	7,2	50,4	4 104	5 212
71081	1200	1000	80*	2,25	6,0	36,0	5 260	6 680
71082	1200	1000	100	2,85	4,8	28,8	6 458	8 202
85209	1200	1000	120*	3,40	3,6	25,2	7 635	9 696
224122	1200	1000	150	4,25	2,4	19,2	9 400	11 938

Csak raklapos kiszereelésben rendelhető.

A BRUTTÓ ÁRAK 27% ÁFÁT TARTALMAZNAK.

* Nem standard méret. A termék kiszolgálási feltételei egyedi. Ilyen termékvastagságok rendelési szándéka esetén bővebb információért, kérjük, forduljon szaktanácsadóinkhoz!

CEILINGROCK dübel tüske és tárcsa

Termékinformáció

Pince- és garázfödémek esztétikus hőszigetelésének rögzítésére

Felhasználás

Kiválóan alkalmas alulról hűlő födémek és átszellőztetett homlokzatok szigetelőlemezeinek rögzítéséhez. A nagyobb tárcsaméretnek köszönhetően stabilabb rögzítést biztosít a szigetelő táblák részére.

Műszaki paraméterek

- A dübeltüske tányér átmérője: 35 mm.
- A kiegészítő tányér átmérője: 85 mm.
- Furat a tányéron: 14 mm. Szigetelésrögzítő cinkkel galvanizált acél, ill. nemesacél.
- Stabil, bevált kötés a nyak és a tányér között.
- Beütéskor az előfeszített szár a furat teljes hosszúságában beveszül.

Alkalmazási terület

Szigetelő lemezek rögzítése



Rendelési kód (csomag)	Megnevezés	Dübelhossz mm	Max. hőszig. vastagság mm	Csomag db	Nettó ár Ft/db	Bruttó ár Ft/db
195884	CEILINGROCK Tüske	110	50-70	250	122	155
195885	CEILINGROCK Tüske	140	80-100	250	131	166
195886	CEILINGROCK Tüske	170	110-130	250	146	185
195887	CEILINGROCK Tüske	200	140-160	250	158	201
195888	CEILINGROCK Tüske	250	170-210	200	209	266
195889	CEILINGROCK Tüske	300	220-260	200	255	324
195890	CEILINGROCK Tárcsa	-	-	250	108	137

A minimális rögzítési mélység vasbeton szerkezetben: 40 mm!



A BRUTTÓ ÁRAK 27% ÁFÁT TARTALMAZNAK.

AIRROCK LD SUPER

Termékinformáció

Hő- és hangszigetelő lemez

Termékjelölés: MW-EN-13162-T2-WS-WL(P)-AF6-MU1

Vonatkozó szabvány: EN 13162:2012+ A1:2015

CE tanúsítvány száma: 1415-CPR-9-(C-7/2010)

Felhasználás

Különösen alkalmas, válaszfalak, előtétfalak, kéthéjú lapostetők, koporsófüdémek, padlásfüdémek fagerendák közötti és feletti hőszigetelésére, illetve magastetők szaruzaton belső tér felőli kiegészítő hőszigetelésére, valamint könnyűszerkezetes lakóházak határolófalainak hőszigetelésére.

Műszaki paraméterek

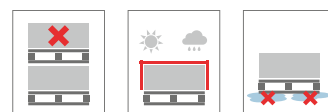
- Deklarált hővezetési tényező: $\lambda_D = 0,037 \text{ W/m}\cdot\text{K}$
- Tűzvédelmi osztály: **A1**

Alkalmazási terület

Válaszfalak, előtét és könnyűszerkezetes falak szigetelése



- 1 AIRROCK LD SUPER szigetelőlemez
- 2 CW profil
- 3 Gipszkarton építőlemez



Rendelési kód (raklap)	Hosszúság mm	Szélesség mm	Vastagság mm	R m ² k/w	Csomag m ²	Raklap m ²	Nettó ár Ft/m ²	Bruttó ár Ft/m ²
325646	1000	600	40*	1,05	9,0	180	1 489	1 891
325647	1000	600	50	1,35	7,2	144	1 861	2 363
325658	1000	625	50	1,35	7,5	150	1 861	2 363
325648	1000	600	60*	1,60	6,0	120	2 234	2 837
325649	1000	600	70*	1,85	4,8	96	2 606	3 310
325650	1000	600	80	2,15	4,8	96	2 978	3 782
325651	1000	600	100	2,70	3,6	72	3 724	4 729
325653	1000	600	120*	3,20	3,0	60	4 467	5 673
325654	1000	600	140*	3,75	2,4	48	5 213	6 621
325655	1000	600	150	4,05	2,4	48	5 586	7 094

Csak raklapos kiszereelésben rendelhető!

Az Airrock termékek rendelhetők kasírozott formában is.

40 mm-es vastagságtól egyoldalas (FB1), fekete üvegfátyol kasírozással.

A kasírozás felára: 529 Ft/m² + Áfa (nettó); 672 Ft/m² (bruttó).

A BRUTTÓ ÁRAK 27% ÁFÁT TARTALMAZNAK.

* Nem standard méret. A termék kiszolgálási feltételei egyediek. Ilyen termékvastagságok rendelési szándéka esetén bővebb információért, kérjük, forduljon szaktanácsadóinkhoz!

Termékinformáció

Hő- és hangszigetelő lemez
 Termékjelölés: MW-EN-13162-T4-DS(70,90)-WS-WL(P)-AF12-MU1
 Vonatkozó szabvány: EN 13162:2012+ A1:2015
 CE tanúsítvány száma: 1415-CPR-9-(C-7/2010)

Felhasználás

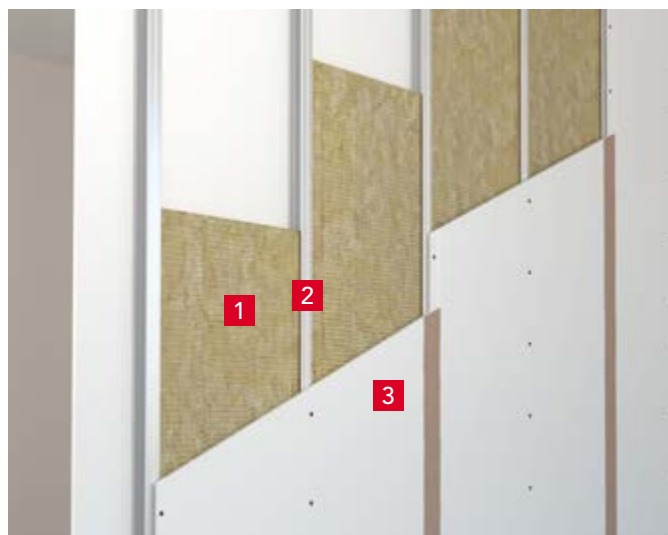
Különösen alkalmas hangáteresztő felületű álmennyezetek, hangelnyelő kulisszák, mobil válaszfalak hangelnyelő betéteként történő felhasználásra.

Műszaki paraméterek

- Deklarált hővezetési tényező: $\lambda_D = 0,035 \text{ W/m}\cdot\text{K}$
- Tűzvédelmi osztály: **A1**

Alkalmazási terület

Válaszfalak, előtét és könnyűszerkezetes falak szigetelése



- 1 AIRROCK ND szigetelőlemez
- 2 CW profil
- 3 Gipszkarton építőlemez



Rendelési kód (raklap)	Hosszúság mm	Szélesség mm	Vastagság mm	R m ² k/w	Csomag m ²	Raklap m ²	Nettó ár Ft/m ²	Bruttó ár Ft/m ²
35815	1000	600	30	0,85	9,0	90,0	1 455	1 848
35817	1000	600	50	1,40	6,0	60,0	2 427	3 082
35818	1000	600	60*	1,70	4,8	48,0	2 912	3 698
191765	1000	600	70*	2,00	4,8	48,0	3 397	4 314
35820	1000	600	80*	2,25	3,6	36,0	3 881	4 929
35822	1000	600	100	2,85	3,0	30,0	4 851	6 161
35824	1000	600	120*	3,40	2,4	24,0	5 821	7 393
68165	1000	600	140*	4,00	1,8	21,6	6 791	8 625
35825	1000	600	150	4,25	1,8	18,0	7 277	9 242
57273	1000	600	160*	4,55	1,8	18,0	7 763	9 859

Csak raklapos kiszereelésben rendelhető!

Az Airrock termékek rendelhetők kasírozott formában is.

40 mm-es vastagságtól egyoldalas (FB1), fekete üvegfátyol kasírozással.

A kasírozás felára: 529 Ft/m² + Áfa (nettó); 672 Ft/m² (bruttó).

A BRUTTÓ ÁRAK 27% ÁFÁT TARTALMAZNAK.

* Nem standard méret. A termék kiszolgálási feltételei egyedi. Ilyen termékvastagságok rendelési szándéka esetén bővebb információért, kérjük, forduljon szaktanácsadóinkhoz!

AIRROCK HD

Termékinformáció

Hő- és hangszigetelő lemez

Termékjelölés: MW-EN-13162-T4-WS-WL(P)-AF5-MU1

Vonatkozó szabvány: EN 13162:2012+ A1:2015

CE tanúsítvány száma: 1415-CPR-9-(C-7/2010)

Felhasználás

Hangszigetelő lemeztermék a magasépítés területére, magasabb akusztikai követelmények esetén. Tökéletes megoldás a belsőépítészeti burkolatok, álmennyezetek hangelnyelési tulajdonságainak javítására.

Műszaki paraméterek

- Deklarált hővezetési tényező: $\lambda_D = 0,035 \text{ W/m}\cdot\text{K}$
- Tűzvédelmi osztály: **A1**

Alkalmazási terület

Válaszfalak, előtét és könnyűszerkezetes falak szigetelése



- 1 AIRROCK HD szigetelőlemez
- 2 CW profil
- 3 Gipszkarton építőlemez



Rendelési kód (raklap)	Hosszúság mm	Szélesség mm	Vastagság mm	R m ² k/w	Csomag m ²	Raklap m ²	Nettó ár Ft/m ²	Bruttó ár Ft/m ²
35791	1000	600	50	1,40	6,0	60,0	2 900	3 683
35793	1000	600	70	2,00	3,6	43,2	4 060	5 156
35796	1000	600	100	2,85	3,0	30,0	5 799	7 365

Csak raklapos kiszerezésben rendelhető!

Az Airrock termékek rendelhetők kasírozott formában is.

40 mm-es vastagságtól egyoldalas (FB1), fekete üvegfátyol kasírozással.

A kasírozás felára: 529 Ft/m² + Áfa (nettó); 672 Ft/m² (bruttó).

A BRUTTÓ ÁRAK 27% ÁFÁT TARTALMAZNAK.

Termékinformáció

Kőzetgyapot lemez

Terméjelölés: MW-EN-13162-T4-WS-WL(P)-AF5-MU1

Vonatkozó szabvány: EN 13162:2012+ A1:2015

CE tanúsítvány száma: 1415-CPR-9-(C-7/2010)

Felhasználás

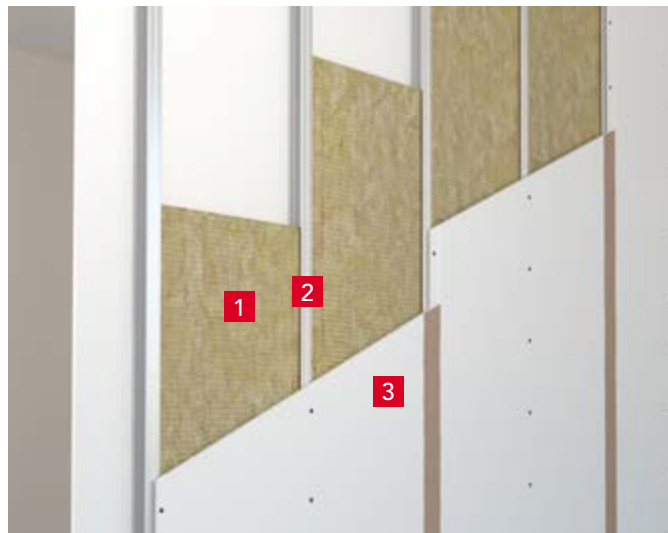
Belső válaszfalak hangszigetelő előtét falszerkezeteiben, illetve a legmagasabb akusztikai követelményeket kielégítő szerelt gipszkarton válaszfalak akusztikai hangszigetelő betéteként ajánlott.

Műszaki paraméterek

- Deklarált hővezetési tényező: $\lambda_D = 0,037 \text{ W/m}\cdot\text{K}$
- Tűzvédelmi osztály: **A1**

Alkalmazási terület

Válaszfalak, előtét és könnyűszerkezetes falak szigetelése



- 1 AIRROCK XD szigetelőlemez
- 2 CW profil
- 3 Gipszkarton építőlemez



Rendelési kód (raklap)	Hosszúság mm	Szélesség mm	Vastagság mm	R m ² k/w	Csomag m ²	Raklap m ²	Nettó ár Ft/m ²	Bruttó ár Ft/m ²
35763	1000	600	40	1,10	4,8	76,8	3 005	3 816
97489	1000	600	50	1,35	3,6	57,6	3 758	4 773
90781	1000	600	60	1,60	4,8	48,0	4 509	5 726
191767	1000	600	70*	1,85	3,0	42,0	5 259	6 679
95045	1000	600	80*	2,15	2,4	38,4	6 010	7 633
70555	1000	600	100	2,70	1,8	28,8	7 513	9 542

Csak raklapos kiszereelésben rendelhető!

Az Airrock termékek rendelhetők kasírozott formában is.

40 mm-es vastagságtól egyoldalas (FB1), fekete üvegfátyol kasírozással.

A kasírozás felára: 529 Ft/m² + Áfa (nettó); 672 Ft/m² (bruttó).

A BRUTTÓ ÁRAK 27% ÁFÁT TARTALMAZNAK.

* Nem standard méret. A termék kiszolgálási feltételei egyedi. Ilyen termékvastagságok rendelési szándéka esetén bővebb információért, kérjük, forduljon szaktanácsadóinkhoz!

STEPROCK ND

Termékinformáció

Lépéshang-szigetelő lemez

Termékkjelölés: MW-EN-13162-T6-CP4-DS(70;-)-CS(10)20-SD*-WS-WL(P)-MU1

* 30 mm - 25 MN/m³ + 40 mm - 22 MN/m³

Vonatkozó szabvány: EN 13162:2012+A1:2015

CE tanúsítvány száma: 1415-CPR-9-(C-7/2010)

Felhasználás

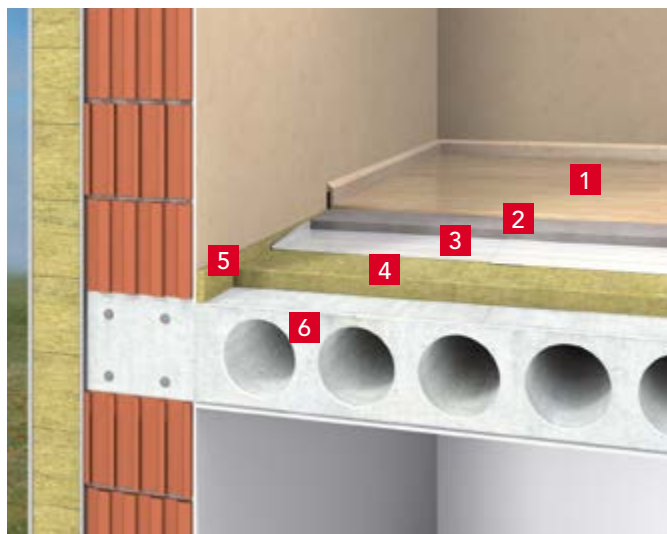
Nedves esztrich használata esetén szintközi födémek léghang- és lépés-hangszigetelését egyik leghatékonyabb módon biztosító közetgyapot termék. Alkalmos továbbá előtétfalak hangszigetelésére is.

Műszaki paraméterek

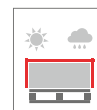
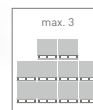
- Deklarált hővezetési tényező: $\lambda_D = 0,037 \text{ W/m}\cdot\text{K}$
- Nyomófeszültség 10% alakváltozásnál: $CS(10) \geq 20 \text{ kPa}$
- Vízfelvétel rövid ideig tartó vízbe merítéskor: $WS \leq 1,0 \text{ kg/m}^2$
- Összenyomhatóság: $CP \leq 4 \text{ mm}$
- Tűzvédelmi osztály: **A1**
- Dinamikai merevség: $S_D \geq 25 \text{ MN/m}^3$
a 30 mm-es vastagság esetében
 $S_D \geq 22 \text{ MN/m}^3$
a 40 mm-es vastagság esetében

Alkalmazási terület

Szintközi födémek szigetelése.



- 1 Padlóburkolat
- 2 Úsztatott aljzatbeton (esztrich)
- 3 Technológiai szigetelés
- 4 STEPROCK ND szigetelő lemez
- 5 RST szegélycsík
- 6 Vasbeton födém



Rendelési kód (raklap)	Hosszúság mm	Szélesség mm	Vastagság mm	R m ² k/w	Csomag m ²	Raklap m ²	Nettó ár Ft/m ²	Bruttó ár Ft/m ²
112401	1000	600	20	0,50	7,2	144,0	1 900	2 413
112403	1000	600	30	0,80	6,0	96,0	2 847	3 616
112404	1000	600	40	1,05	3,6	72,0	3 798	4 823
112405	1000	600	50	1,35	2,4	57,6	4 747	6 029

Csak raklapos kiszerelésben rendelhető!

STEPROCK HD

Termékinformáció

Lépéshang-szigetelő lemez

Termékkjelölés: MW-EN-13162-T7-CP2-DS(70;-)-CS(10)30-SD*-WS-WL(P)-MU1

* 30 mm - 27 MN/m³ + 40 mm - 24 MN/m³

Vonatkozó szabvány: EN 13162:2012+ A1:2015

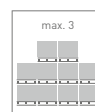
CE tanúsítvány száma: 1415-CPR-9-(C-7/2010)

Felhasználás

Száraz és nedves esztrich használata esetén szintközi födécek léghang- és lépés-hangszigetelését egyik leghatékonyabb módon biztosító közetgyapot termék. Alkalmos továbbá előtétfalak hangszigetelésére is.

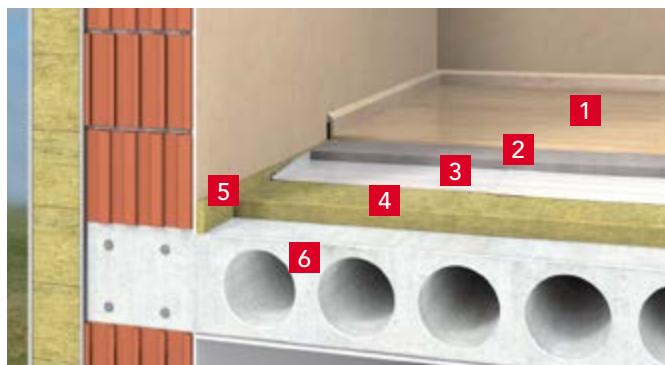
Műszaki paraméterek

- Deklarált hővezetési tényező: $\lambda_D = 0,037 \text{ W/m}\cdot\text{K}$
- Vízfelvétel rövid ideig tartó vízbe merítéskor: $WS \leq 1,0 \text{ kg/m}^2$
- Összenyomhatóság: $CP \leq 2 \text{ mm}$
- Tűzvédelmi osztály: **A1**
- Dinamikai merevség: $S_D 27 \text{ MN/m}^3$ a 30 mm-es vastagság esetében
 $S_D 24 \text{ MN/m}^3$ a 40 mm-es vastagság esetében



Alkalmazási terület

Szintközi födécek szigetelése.



- 1 Padlóburkolat
- 2 Úsztatott aljzatbeton (esztrich)
- 3 Technológiai szigetelés
- 4 STEPROCK HD szigetelő lemez
- 5 RST szegélycsík
- 6 Vasbeton födém

Rendelési kód (raklap)	Hosszúság mm	Szélesség mm	Vastagság mm	R m ² k/w	Csomag m ²	Raklap m ²	Nettó ár Ft/m ²	Bruttó ár Ft/m ²
104130	1000	600	20	0,50	7,2	144,0	2 327	2 955
104132	1000	600	30	0,80	6,0	96,0	3 324	4 221
104133	1000	600	40	1,05	3,6	72,0	4 655	5 912
104134	1000	600	50	1,35	2,4	57,6	5 542	7 038

Csak raklapos kiszereelésben rendelhető!

RST szegélycsík

Termékinformáció

Lépéshang-szigetelő szegélycsík

Termékkjelölés: MW-EN-13162-T6-WS-WL(P)-CS(10)20-CP4-MU1

Vonatkozó szabvány: EN 13162:2012+ A1:2015

CE tanúsítvány száma: 1415-CPR-9-(C-7/2010)

Felhasználás

Az RST lépéshang-szigetelő szegélycsík padlók és födécek hőszigetelésének kiegészítő eleme. Az RST szegélycsík az úsztatott aljzat és a fal-szerkezet közötti dilatáció biztosítására szolgáló közetgyapot termék.

Műszaki paraméterek

- Tűzvédelmi osztály: **A1**



Kód (csomag)	Hosszúság mm	Szélesség mm	Vastagság mm	Csomag fm	Nettó ár Ft/fm	Bruttó ár Ft/fm
273980	1000	120	12*	24,0	310	394

Kód (raklap)	Hosszúság mm	Szélesség mm	Vastagság mm	Raklap fm	Nettó ár Ft/fm	Bruttó ár Ft/fm
280326	1000	120	12*	768,0	310	394

A BRUTTÓ ÁRAK 27% ÁFÁT TARTALMAZNAK.

* Nem standard méret. A termék kiszolgálási feltételei egyediek. Ilyen termékvastagságok rendelési szándéka esetén bővebb információért, kérjük, forduljon szaktanácsadóinkhoz!

FIXROCK

Termékinformáció

Homlokzati hőszigetelő lemez

Termékjelölés: MW-EN-13162-T4-WS-WL(P)-AF4-MU1

Vonatkozó szabvány: EN 13162:2012+ A1:2015

CE tanúsítvány száma: 1415-CPR-9-(C-7/2010)

Felhasználás

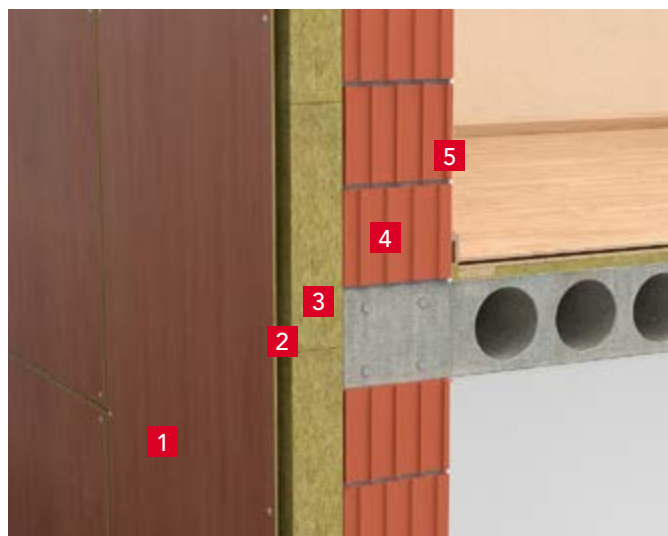
Szerelt, hátul szellőztetett légréteges és légréteg nélküli burkolattal ellátott homlokzatok hőszigeteléséhez széleskörűen alkalmazott termék.

Műszaki paraméterek

- Deklarált hővezetési tényező: $\lambda_D = 0,039 \text{ W/m}\cdot\text{K}$
- Tűzvédelmi osztály: **A1**

Alkalmazási terület

Szerelt homlokzatok szigetelése.



- 1 Szerelt homlokzati burkolóelem
- 2 Átszellőztetett légréteg
- 3 Burkolattartó elemek közé helyezett **FIXROCK** hőszigetelés
- 4 Falszerkezet (korszerű falazó elem esetén külső oldali vakolattal)
- 5 Vakolat



Rendelési kód (raklap)	Hosszúság mm	Szélesség mm	Vastagság mm	R m ² k/w	Csomag m ²	Raklap m ²	Nettó ár Ft/m ²	Bruttó ár Ft/m ²
35752	1000	600	50	1,30	7,2	72	1 672	2 123
35756	1000	600	80*	2,05	4,8	48	2 674	3 396
35757	1000	600	100	2,55	3,6	36	3 343	4 246
35759	1000	600	120*	3,10	3,0	30	4 012	5 095
35760	1000	600	140*	3,60	2,4	24	4 681	5 945
69607	1000	600	150	3,85	2,4	24	5 015	6 369
191614	1000	600	200*	5,10	1,8	18	6 686	8 491

Csak raklapos kiszereelésben rendelhető!

A BRUTTÓ ÁRAK 27% ÁFÁT TARTALMAZNAK.

* Nem standard méret. A termék kiszolgálási feltételei egyediek. Ilyen termékvastagságok rendelési szándéka esetén bővebb információért, kérjük, forduljon szaktanácsadóinkhoz!

FIXROCK FB1

Termékinformáció

Homlokzati hőszigetelő lemez
 Termékjelölés: MW-EN-13162-T4-WS-WL(P)-AF4-MU1
 Vonatkozó szabvány: EN 13162:2012+ A1:2015
 CE tanúsítvány száma: 1415-CPR-9-(C-7/2010)

Felhasználás

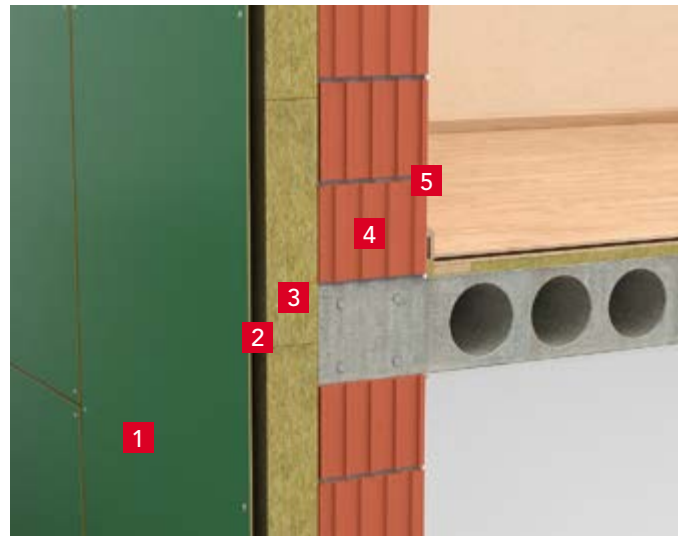
Szerelt, hátul szellőztetett légréteges és légréteg nélküli burkolattal ellátott homlokzatok hőszigeteléséhez széleskörűen alkalmazott termék, fekete üvegfátyol-kasírozással.

Műszaki paraméterek

- Deklarált hővezetési tényező: $\lambda_D = 0,039 \text{ W/m}\cdot\text{K}$
- Tűzvédelmi osztály: **A1**

Alkalmazási terület

Szerelt homlokzatok szigetelése.



- 1 Szerelt homlokzati burkolóelem
- 2 Átszellőztetett légréteg
- 3 Burkolattartó elemek közé helyezett **FIXROCK FB1** hőszigetelés
- 4 Falszerkezet (korszerű falazó elem esetén külső oldali vakolattal)
- 5 Vakolat



Rendelési kód (raklap)	Hosszúság mm	Szélesség mm	Vastagság mm	R m ² k/w	Csomag m ²	Raklap m ²	Nettó ár Ft/m ²	Bruttó ár Ft/m ²
67577	1000	600	50	1,30	7,2	72	2 307	2 930
71709	1000	600	80	2,05	4,8	48	3 309	4 202
67845	1000	600	100	2,55	3,6	36	3 978	5 052
69960	1000	600	120	3,10	3,0	30	4 646	5 900
71710	1000	600	140*	3,60	2,4	24	5 315	6 750
69609	1000	600	150	3,85	2,4	24	5 650	7 176
71713	1000	600	180	4,60	1,8	18	6 652	8 448
71714	1000	600	200	5,10	1,8	18	7 321	9 298

Csak raklapos kiszereelésben rendelhető!

A BRUTTÓ ÁRAK 27% ÁFÁT TARTALMAZNAK.

* Nem standard méret. A termék kiszolgálási feltételei egyedi. Ilyen termékvastagságok rendelési szándéka esetén bővebb információért, kérjük, forduljon szaktanácsadóinkhoz!

FRONTROCK SUPER

Termékinformáció

Kétrétegű, inhomogén vakolható kőzetgyapot lemez
 Termékjelölés: MW-EN 13162-T5-DS(70)-DS(70,90)-CS(10)20-TR10-PL(5)250-WS-WL(P)-MU1
 Vonatkozó szabvány: EN 13162:2012+ A1:2015
 CE tanúsítvány száma: 1415-CPR-9-(C-7/2010)

Felhasználás

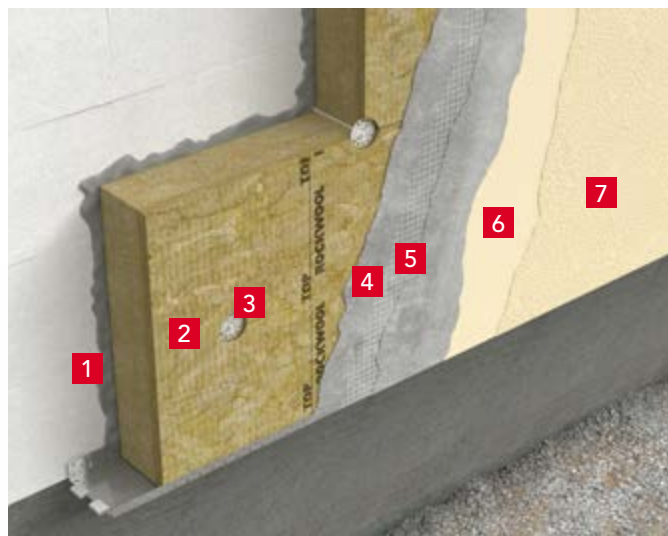
Vakolt homlokzati rendszerekben alkalmazott kétrétegű, inhomogén kőzetgyapot lemez.

Műszaki paraméterek

- Deklarált hővezetési tényező: $\lambda_D = 0,036 \text{ W/m}\cdot\text{K}$
- Nyomófeszültség 10% alakváltozásnál: **CS(10) $\geq 20 \text{ kPa}$**
- Felületre merőleges húzószilárdság: **TR $\geq 10 \text{ kPa}$**
- Tűzvédelmi osztály: **A1**

Alkalmazási terület

Homlokzatok – vakolt homlokzati rendszerek (ETICS).



- 1 Ragasztóhabarcs
- 2 **FRONTROCK SUPER** homlokzati lemez
- 3 Mechanikai rögzítő elem
- 4 Ágyazóhabarcs
- 5 Üvegszövetháló
- 6 Vakolat alapozó
- 7 Vékonyvakolat



Rendelési kód (raklap)	Hosszúság mm	Szélesség mm	Vastagság mm	R m ² k/w	Csomag m ²	Raklap m ²	Nettó ár Ft/m ²	Bruttó ár Ft/m ²
281718	1000	600	80	2,20	1,8	36,0	5 146	6 535
281719	1000	600	100	2,75	1,8	28,8	6 431	8 167
281720	1000	600	120	3,30	1,8	21,6	7 718	9 802
281721	1000	600	140	3,85	1,2	19,2	9 004	11 435
281724	1000	600	150	4,15	1,2	19,2	9 647	12 252
281725	1000	600	160	4,40	1,2	14,4	10 289	13 067
281726	1000	600	180	5,00	1,2	14,4	11 576	14 702
281727	1000	600	200	5,55	1,2	14,4	12 862	16 335
281730	1000	600	250*	6,94	0,6	9,6	16 077	20 418

Csak raklapos kiszereelésben rendelhető!

A BRUTTÓ ÁRAK 27% ÁFÁT TARTALMAZNAK.

* Nem standard méret. A termék kiszolgálási feltételei egyediek. Ilyen termékvastagságok rendelési szándéka esetén bővebb információért, kérjük, forduljon szaktanácsadóinkhoz!

FRONTROCK PLUS

Termékinformáció

Vakolható kőzetgyapot lemez

Termékjelölés: MW-EN 13162-T5-DS(70,90)-CS(10)20-TR10-WS-WL(P)-MU1

Vonatkozó szabvány: EN 13162:2012+ A1:2015

CE tanúsítvány száma: 1390-CPR-0275/10/P, 1390-CPR-0453/16/P,

1390-CPR-0168/09/P

Felhasználás

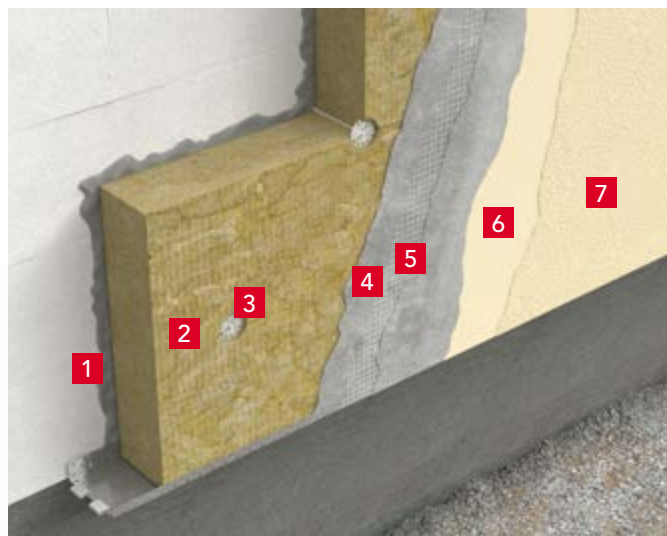
Vakolt homlokzati rendszerekben alkalmazott homogén, egyrétegű kőzetgyapot lemez.

Műszaki paraméterek

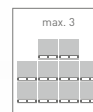
- Deklarált hővezetési tényező: $\lambda_D = 0,035 \text{ W/m}\cdot\text{K}$
- Nyomófeszültség 10% alakváltozásnál: $CS(10) \geq 20 \text{ kPa}$
- Felületre merőleges húzószilárdság: $TR \geq 10 \text{ kPa}$
- Tűzvédelmi osztály: **A1**

Alkalmazási terület

Homlokzatok – vakolt homlokzati rendszerek (ETICS).



- 1 Ragasztóhabarcs
- 2 **FRONTROCK PLUS** homlokzati lemez
- 3 Mechanikai rögzítő elem
- 4 Ágyazóhabarcs
- 5 Üvegszövetháló
- 6 Vakolat alapozó
- 7 Vékonyvakolat



Rendelési kód (raklap)	Hosszúság mm	Szélesség mm	Vastagság mm	R m ² k/w	Csomag m ²	Raklap m ²	Nettó ár Ft/m ²	Bruttó ár Ft/m ²
281735	1000	600	60*	1,70	4,2	50,4	3 859	4 901
281746	1000	600	220*	6,25	0,6	12,0	14 147	17 967
281748	1000	600	250*	7,10	0,6	9,6	16 077	20 418
281751	1000	600	300*	8,55	0,6	9,6	19 292	24 501

Csak raklapos kiszerelésben rendelhető!

A BRUTTÓ ÁRAK 27% ÁFÁT TARTALMAZNAK.

* Nem standard méret. A termék kiszolgálási feltételei egyediek. Ilyen termékvastagságok rendelési szándéka esetén bővebb információért, kérjük, forduljon szaktanácsadóinkhoz!

FRONTROCK S

Termékinformáció

Vakolható kőzetgyapot lemez

Termékjelölés: MW-EN 13162-T5-DS(70,90)-CS(10)30-TR10-WS-WL(P)-MU1

Vonatkozó szabvány: EN 13162:2012+ A1:2015

CE tanúsítvány száma: 1415-CPR-9-(C-7/2010)

Felhasználás

Vakolt homlokzati rendszerekben alkalmazott homogén, egyrétegű kőzetgyapot lemez.

Műszaki paraméterek

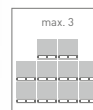
- Deklarált hővezetési tényező: $\lambda_D = 0,037 \text{ W/m}\cdot\text{K}$
- Nyomófeszültség 10% alakváltozásnál: $CS(10) \geq 30 \text{ kPa}$
- Felületre merőleges húzószilárdság: $TR \geq 10 \text{ kPa}$
- Tűzvédelmi osztály: **A1**

Alkalmazási terület

Homlokzatok – vakolt homlokzati rendszerek (ETICS).



- 1 Ragasztóhabarcs
- 2 **FRONTROCK S** homlokzati lemez
- 3 Ágyazóhabarcs
- 4 Üvegszövetháló
- 5 Vakolat alapozó
- 6 Vékonyvakolat



Rendelési kód (raklap)	Hosszúság mm	Szélesség mm	Vastagság mm	R m ² k/w	Csomag m ²	Raklap m ²	Nettó ár Ft/m ²	Bruttó ár Ft/m ²
232040	1000	600	20	0,50	4,8	134,4	1 579	2 005
232374	1000	600	30	0,80	4,8	96,0	2 368	3 007
232385	1000	600	40	1,05	3,6	72,0	3 158	4 011
232399	1000	600	50	1,35	2,4	57,6	3 947	5 013

Csak raklapos kiszerezésben rendelhető!

STROPROCK G

Termékinformáció

Pince és garázsfödémek esztétikus hőszigetelésére.

TermékJelölés:

MW-EN 13162-T5-DS(70,90)-CS(10\Y)20-TR15-WS-WL(P)-MU1

Vonatkozó szabvány: EN 13162:2012+A1:2015

CE tanúsítvány száma: 1390-CPR-0322/12/P

Felhasználás

A STROPROCK G kőzetgyapot lemezek elsősorban zárt terű alulról hűlő födémek (pl. garázs, illetve pince) hőszigetelésére javasolt egy oldalon speciális felületkezeléssel ellátott hőszigetelő termékek.

Műszaki paraméterek

- Deklarált hővezetési tényező: $\lambda_D = 0,037 \text{ W/m}\cdot\text{K}$
- Nyomófeszültség 10% alakváltozásnál: **CS(10) $\geq 20 \text{ kPa}$**
- Felületre merőleges húzószilárdság: **TR $\geq 15 \text{ kPa}$**
- Tűzvédelmi osztály: **A1**

Alkalmazási terület

Alulról hűlő födémek hőszigetelő lemeze



- 1 Födém
- 2 Ragasztóréteg
- 3 **STROPROCK G** szigetelőlemez
- 4 Festékréteg



Rendelési kód (raklap)	Hosszúság mm	Szélesség mm	Vastagság mm	R m ² k/w	Raklap m ²	Nettó ár Ft/m ²	Bruttó ár Ft/m ²
282528	1000	200	50*	1,35	57,6	4 225	5 366
282529	1000	200	80*	2,15	36,0	6 411	8 142
282530	1000	200	100	2,70	28,8	7 872	9 997
282531	1000	200	120*	3,20	24,0	9 262	11 763
282532	1000	200	150	4,05	19,2	11 462	14 557
282533	1000	200	200*	5,40	14,4	14 749	18 731

Csak raklapos kiszerelésben rendelhető!

A BRUTTÓ ÁRAK 27% ÁFÁT TARTALMAZNAK.

* Nem standard méret. A termék kiszolgálási feltételei egyediek. Ilyen termékvastagságok rendelési szándéka esetén bővebb információért, kérjük, forduljon szaktanácsadóinkhoz!

MONROCK MAX E

Termékinformáció

Lapostető hőszigetelő lemez

Termékjelölés: MW-EN-13162-T4-DS(70,-)-DS(70,90)-CS(10)40*
-TR10-PL(5)650-WS-WL(P)-MU1

*A TOP (felső) rétegre vonatkozóan: CS(10)70

Vonatkozó szabvány: EN 13162:2012+ A1:2015

CE tanúsítvány száma: 1415-CPR-3-(C-7/2010)

Felhasználás

Az egyenes rétegtrendű, nem járható, egyhjú lapostetők inhomogén (duplarétegű) hőszigetelő lemeze, amely magasabb pontszerű terhelhetőséget biztosít mint a hagyományos homogén (egyrétegű) lapostető hőszigetelő lemezek (ld. a műszaki adatlapot)!

Műszaki paraméterek

- Deklarált hővezetési tényező: $\lambda_D = 0,038 \text{ W/m}\cdot\text{K}$
- Nyomófeszültség 10% alakváltozásnál: **CS(10) $\geq 40 \text{ kPa}$**
- Nyomófeszültség 10% alakváltozásnál a TOP rétegre: **CS(10) $\geq 70 \text{ kPa}$**
- Felületre merőleges húzószilárdság: **TR $\geq 10 \text{ kPa}$**
- Pontszerű terhelhetőség: **PL(5) $\geq 650 \text{ N (!)}$**
- Tűzvédelmi osztály: **A1**

PL(5) $\geq 650 \text{ N}$

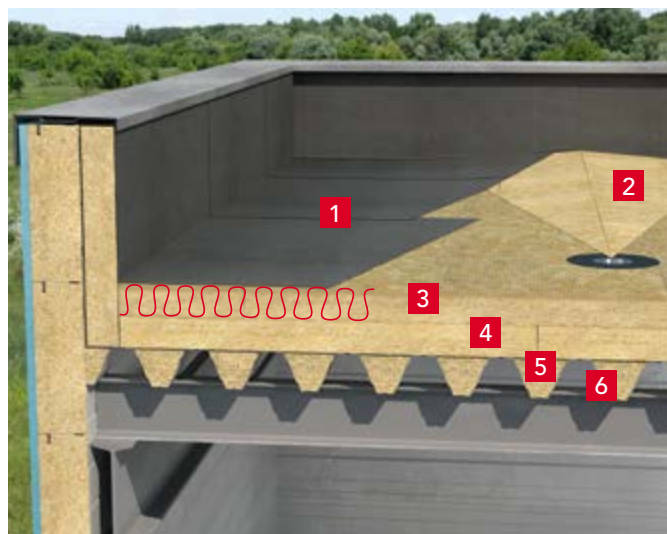


Az FM Global minősítés kizárólag a 2020 x 1220 mm méretű termékverziókra vonatkozik.

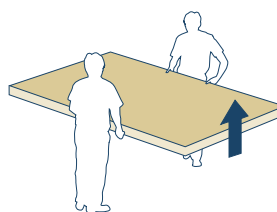


Alkalmazási terület

Lapostetők szigetelése.



- 1 PVC vízszigetelés
- 2 ROCKFALL ponttralejtő elemek
- 3 MONROCK MAX E inhomogén hőszigetelő lemez R
- 4 ROOFROCK 40 homogén hőszigetelő lemez
- 5 Felületfolytonos párazáró réteg
- 6 Teherhordó trapézlemez



Rendelési kód (raklap)	Hosszúság mm	Szélesség mm	Vastagság mm	R m ² k/w	Csomag m ²	Raklap m ²	Nettó ár Ft/m ²	Bruttó ár Ft/m ²
192648	1000	600	60	1,60	2,4	48,0	4 470	5 677
192654	1000	600	80	2,10	1,8	36,0	5 960	7 569
192657	1000	600	100	2,60	1,8	28,8	7 450	9 462

Rendelési egység: egész raklap az 1000 x 600 mm-es méret esetében.

Rendelési kód (raklap)	Hosszúság mm	Szélesség mm	Vastagság mm	R m ² k/w	Raklap m ²	Nettó ár Ft/m ²	Bruttó ár Ft/m ²
325248	2020	1220	60	1,60	49,288	4 470	5 677
325250	2020	1220	80	2,10	36,966	5 960	7 569
325252	2020	1220	100	2,60	29,572	7 450	9 462

Rendelési egység: egész raklap a 2020 x 1220 mm-es méret esetében.

A BRUTTÓ ÁRAK 27% ÁFÁT TARTALMAZNAK.

ROOFROCK 40

Termékinformáció

Lapostető hőszigetelő lemez
 Termékkjelölés: MW-EN-13162-T5-DS(70,-)-DS(70,90)-CS(10)40-
 TR10-PL(5)400-WS-WL(P)-MU1
 Vonatkozó szabvány: EN 13162:2012+ A1:2015
 CE tanúsítvány száma: 1415-CPR-3-(C-7/2010)

Felhasználás

A ROOFROCK 40 különösen alkalmas a kettő vagy több rétegben fektetett hőszigetelésű, egyenes rétegtrendű, nem járható, egyhéjú lapostetőkben a felső, inhomogén hőszigetelő réteg alatti beépítésre. Alkalmazása esetén a felső hőszigetelő réteggént elsősorban a magas pontszerű terhelhetőségű inhomogén lemezeket javasoljuk, például MONROCK MAX E.

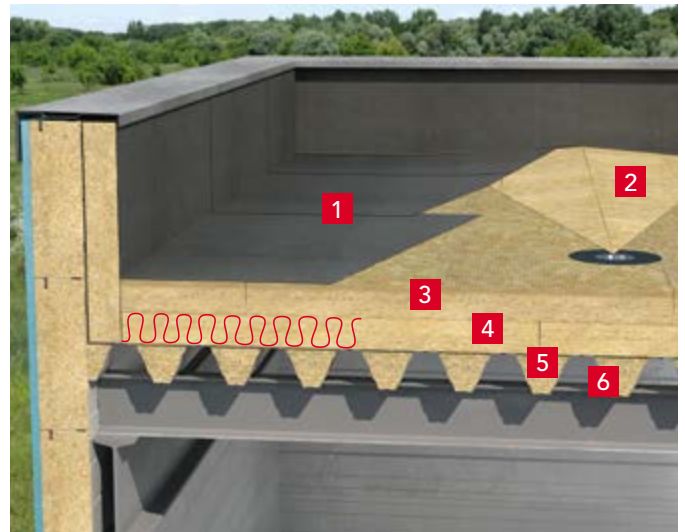
Műszaki paraméterek

- Deklarált hővezetési tényező: $\lambda_D = 0,038 \text{ W/m}\cdot\text{K}$
- Nyomófeszültség 10% alakváltozásnál: **CS(10)40 $\geq 40 \text{ kPa}$**
- Felületre merőleges húzószilárdság: **TR $\geq 10 \text{ kPa}$**
- Pontszerű terhelhetőség: **PL(5) $\geq 400 \text{ N (!)}$**
- Tűzvédelmi osztály: **A1**

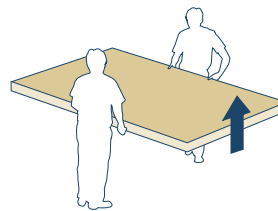


Alkalmazási terület

Lapostetők szigetelése.



- 1 PVC vízszigetelés
- 2 ROCKFALL pontralejtő elemek
- 3 MONROCK MAX E inhomogén hőszigetelő lemez
- 4 ROOFROCK 40 homogén hőszigetelő lemez Ω
- 5 Felületfolytonos párazáró réteg
- 6 Teherhordó trapézlemez



Rendelési kód (raklap)	Hosszúság mm	Szélesség mm	Vastagság mm	R m ² k/w	Raklap m ²	Nettó ár Ft/m ²	Bruttó ár Ft/m ²
325786	2020	1220	80	2,10	36,966	4 960	6 299
325820	2020	1220	100	2,60	29,572	6 200	7 874
325824	2020	1220	120	3,15	24,644	7 440	9 449
325840	2020	1220	140	3,65	19,715	8 680	11 024
325849	2020	1220	150	3,95	19,715	9 300	11 811
325856	2020	1220	160	4,20	17,250	9 920	12 598
325890	2020	1220	180*	4,70	14,786	11 160	14 173

Rendelési egység: egész raklap.

*Minimum rendelési mennyiség: 26 raklap.

A BRUTTÓ ÁRAK 27% ÁFÁT TARTALMAZNAK.

DUROCK

Termékinformáció

Lapostető hőszigetelő lemez

Termékjelölés: MW-EN-13162-T4-DS(70,-)-DS(70,90)-CS(10)60*-TR10-PL(5)700-WS-WL(P)-MU1

*A TOP (felső) rétegre vonatkozóan: CS(10)80

Vonatkozó szabvány: EN 13162:2012+ A1:2015

CE tanúsítvány száma: 1415-CPR-3-(C-7/2010)

Felhasználás

Az egyenes rétegtrendű, nem járható, egyhéjú lapostetők inhomogén (dupla rétegű) lemeze. A hagyományos, homogén (egyrétegű) hőszigetelő lemezekkel szemben kiemelkedő pontszerű terhelhetőséget és magas felületi nyomófeszültséget biztosít (ld. a műszaki adatlapot).

Műszaki paraméterek

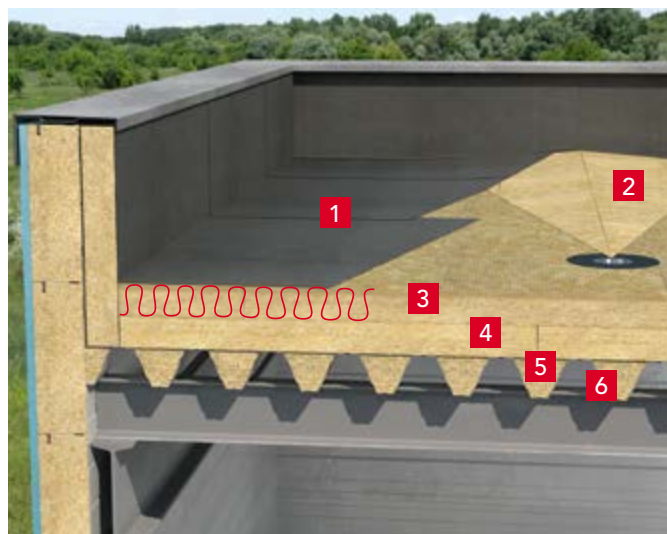
- Deklarált hővezetési tényező: $\lambda_D = 0,040 \text{ W/m}\cdot\text{K}$
- Nyomófeszültség 10% alakváltozásnál: **CS(10) $\geq 60 \text{ kPa}$**
- Nyomófeszültség 10% alakváltozásnál a TOP rétegre: **CS(10) $\geq 80 \text{ kPa}$**
- Felületre merőleges húzószilárdság: **TR $\geq 10 \text{ kPa}$**
- Pontszerű terhelhetőség: **PL(5) $\geq 700 \text{ N}$ (!)**
- Tűzvédelmi osztály: **A1**

PL(5) $\geq 700 \text{ N}$

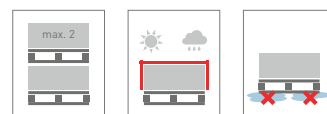
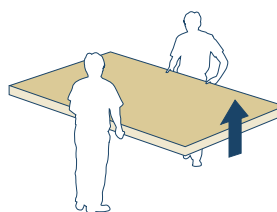


Alkalmazási terület

Lapostetők szigetelése.



- 1 PVC vízszigetelés
- 2 ROCKFALL pontralejtő elemek
- 3 DUROCK inhomogén hőszigetelő lemez Ω
- 4 ROOFROCK 60 homogén hőszigetelő lemez
- 5 Felületfolytonos párazáró réteg
- 6 Teherhordó trapézlemez



Rendelési kód (raklap)	Hosszúság mm	Szélesség mm	Vastagság mm	R m ² k/w	Raklap m ²	Nettó ár Ft/m ²	Bruttó ár Ft/m ²
326057	2020	1220	60*	1,50	49,288	4 980	6 325
326171	2020	1220	80*	2,00	36,966	6 640	8 433
326179	2020	1220	100*	2,50	29,572	8 300	10 541

Rendelési egység: egész raklap.

*Minimum rendelési mennyiség: 26 raklap.

ROOFROCK 60

Termékinformáció

Lapostető hőszigetelő lemez

Termékkjelölés: MW-EN-13162-T5-DS(70,-)-DS(70,90)-CS(10)60-TR10-PL(5)500-WS-WL(P)-MU1

Vonatkozó szabvány: EN 13162:2012+ A1:2015

CE tanúsítvány száma: 1415-CPR-3-(C-7/2010)

Felhasználás

A ROOFROCK 60 különösen alkalmas a kettő vagy több rétegben fektetett hőszigetelésű, egyenes rétegrendű, nem járható, egyhéjú lapostetőkben a felső, inhomogén hőszigetelő réteg alatti beépítésre. Alkalmazása esetén a felső hőszigetelő réteggént elsősorban a magas pontszerű terhelhetőségű inhomogén lemezeket javasoljuk, például DUROCK.

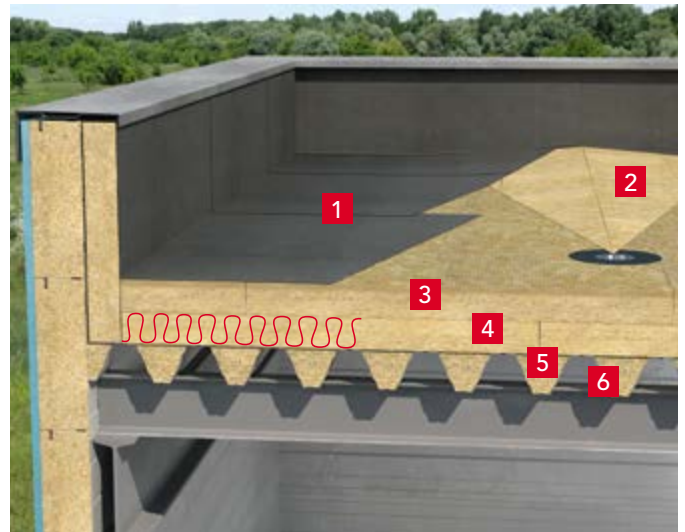
Műszaki paraméterek

- Deklarált hővezetési tényező: $\lambda_D = 0,039 \text{ W/m}\cdot\text{K}$
- Nyomófeszültség 10% alakváltozásnál: **CS(10)60 $\geq 60 \text{ kPa}$**
- Felületre merőleges húzószilárdság: **TR $\geq 10 \text{ kPa}$**
- Pontszerű terhelhetőség: **PL(5) $\geq 500 \text{ N (!)}$**
- Tűzvédelmi osztály: **A1**

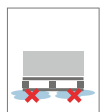
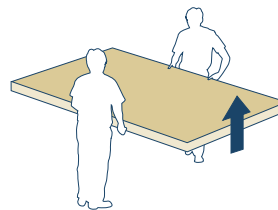


Alkalmazási terület

Lapostetők szigetelése.



- 1 PVC vízszigetelés
- 2 ROCKFALL pontralejtő elemek
- 3 DUROCK inhomogén hőszigetelő lemez
- 4 ROOFROCK 60 homogén hőszigetelő lemez
- 5 Felületfolytonos párazáró réteg
- 6 Teherhordó trapézlemez



Rendelési kód (raklap)	Hosszúság mm	Szélesség mm	Vastagság mm	R m ² k/w	Raklap m ²	Nettó ár Ft/m ²	Bruttó ár Ft/m ²
325902	2020	1220	80*	2,05	36,966	5 840	7 417
325914	2020	1220	100*	2,55	29,572	7 300	9 271
325917	2020	1220	120*	3,05	24,644	8 760	11 125
325920	2020	1220	140*	3,55	19,715	10 220	12 979
325921	2020	1220	150*	3,85	19,715	10 950	13 907
325922	2020	1220	160*	4,10	17,250	11 680	14 834
325924	2020	1220	180*	4,60	14,786	13 140	16 688

Rendelési egység: egész raklap.

*Minimum rendelési mennyiség: 26 raklap.

A BRUTTÓ ÁRAK 27% ÁFÁT TARTALMAZNAK.

HARDROCK 1000

Termékinformáció

Inhomogén (duplarétegű) lapostető hőszigetelő lemez
 Termékjelölés: MW-EN-13162-T4-DS(70,-)-DS(70,90)-CS(10)70*-
 TR10-PL(5)1000-WS-WL(P)-MU1

*A TOP (felső) rétegre vonatkozóan: CS(10)90

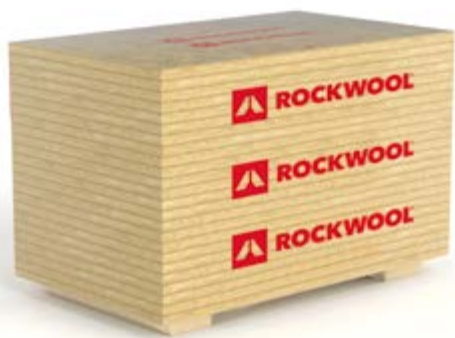
Vonatkozó szabvány: EN 13162:2012+ A1:2015

CE tanúsítvány száma: 1415-CPR-3-(C-7/2010)

Műszaki paraméterek

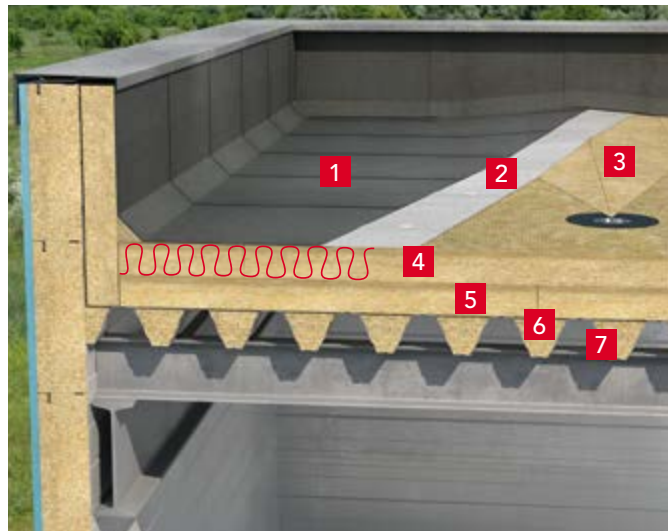
- Deklarált hővezetési tényező: $\lambda_D = 0,040 \text{ W/m}\cdot\text{K}$
- Nyomófeszültség 10% alakváltozásnál: **CS(10) $\geq 70 \text{ kPa}$ (!)**
- Nyomófeszültség 10% alakváltozásnál a TOP rétegre: **CS(10) $\geq 90 \text{ kPa}$ (!)**
- Felületre merőleges húzószilárdság: **TR $\geq 10 \text{ kPa}$**
- Pontszerű terhelhetőség: **PL(5) $\geq 1000 \text{ N}$ (!)**
- Tűzvédelmi osztály: **A1**

PL(5) $\geq 1000 \text{ N}$

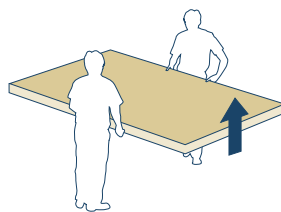


Alkalmazási terület

Az egyenes rétegrendű, nem járható, egyhéjú lapostetők inhomogén (dupla rétegű) lemeze.



- 1 Bitumenes záróréteg
- 2 Bitumenes alátétlemez
- 3 **ROCKFALL** ponttralejtő elemek
- 4 **HARDROCK 1000** inhomogén hőszigetelő lemez Ω
- 5 **DACHROCK** homogén hőszigetelő lemez
- 6 Felületfolytonos párazáró réteg
- 7 Teherhordó trapézlemez



Rendelési kód (raklap)	Hosszúság mm	Szélesség mm	Vastagság mm	R m ² k/w	Raklap m ²	Nettó ár Ft/m ²	Bruttó ár Ft/m ²
335789	2020	1220	60	1,50	49,288	5 640	7 163
345228	2020	1220	80	2,00	36,966	7 520	9 550
337097	2020	1220	100	2,50	29,572	9 400	11 938

Rendelési egység: egész raklap.

Termékinformáció

Lapostető hőszigetelő lemez

Termékjelölés: MW-EN-13162-T5-DS(70,-)-DS(70,90)-CS(10)70-TR15-PL(5)650-WS-WL(P)-MU1

Vonatkozó szabvány: EN 13162:2012+ A1:2015

CE tanúsítvány száma: 1415-CPR-3-(C-7/2010)

Felhasználás

A DACHROCK magas nyomófeszültséggel rendelkező homogén hőszigetelő lemez, amely alkalmas egyenes rétegrendű, nem járható, egyhjú lapostetők hőszigetelésére több rétegben. A HARDROCK 1000 inhomogén lemezekkel történő együttes alkalmazás esetén alsó réteggént is használható.

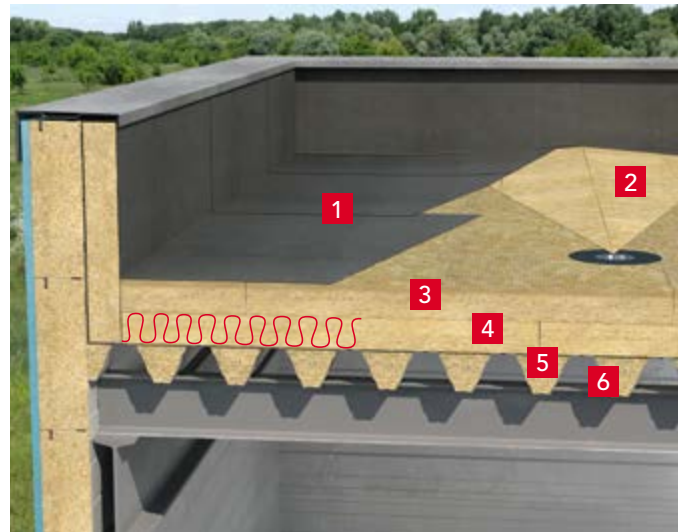
Műszaki paraméterek

- Deklarált hővezetési tényező: $\lambda_D = 0,040 \text{ W/m}\cdot\text{K}$
- Nyomófeszültség 10% alakváltozásnál: **CS(10) $\geq 70 \text{ kPa}$**
- Pontszerű terhelhetőség: **PL(5) $\geq 650 \text{ N (!)}$**
- Tűzvédelmi osztály: **A1**

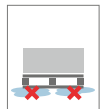
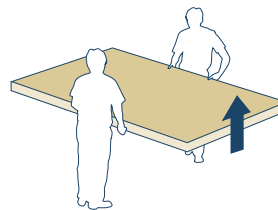
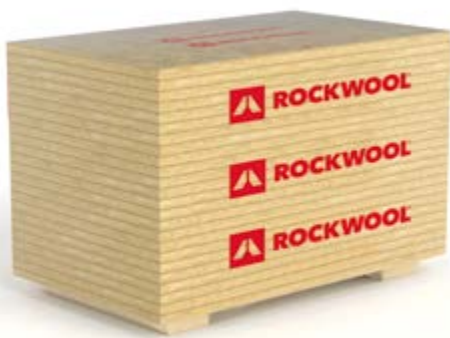


Alkalmazási terület

Lapostetők szigetelése.



- 1 PVC vízszigetelés
- 2 ROCKFALL pontralejtő elemek
- 3 HARDROCK 1000 inhomogén hőszigetelő lemez
- 4 DACHROCK homogén hőszigetelő lemez Ω
- 5 Felületfolytonos párazáró réteg
- 6 Teherhordó trapézlemez



Rendelési kód (raklap)	Hosszúság mm	Szélesség mm	Vastagság mm	R m ² k/w	Raklap m ²	Nettó ár Ft/m ²	Bruttó ár Ft/m ²
327534	2020	1220	50	1,25	59,145	4 100	5 207
327535	2020	1220	60*	1,50	49,288	4 920	6 248
327538	2020	1220	80*	2,00	36,966	6 560	8 331
327542	2020	1220	100*	2,50	29,572	8 200	10 414
327547	2020	1220	120*	3,00	24,644	9 840	12 497
327555	2020	1220	150*	3,30	19,715	12 300	15 621
327560	2020	1220	160*	4,00	17,250	13 120	16 662

Rendelési egység: egész raklap

*Minimum rendelési mennyiség: 26 raklap.

ROCKFALL RENDSZER

Termékinformáció

A ROCKWOOL ROCKFALL lejtéskorrekciós rendszerével biztosítható a lapostetők tökéletes vízvezetése.

A lapostetők lejtése

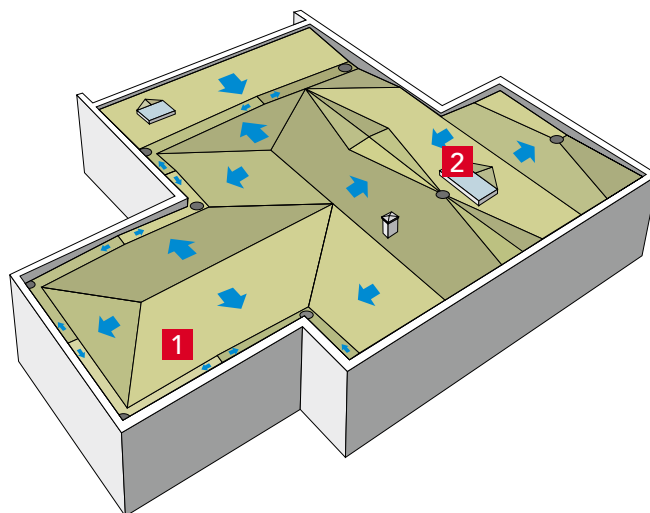
- Lejtésmentes tető nem készíthető. A tetőfelületnek, szerkezeti kialakítástól és használati funkciótól függően, pontralejtéssel vagy vonalra lejtéssel kell készülni.

A ROCKFALL rendszer elemei:

- Vonalralejtő elemek
- Ellenlejtő elemek
- Pontralejtő elemek
- Attikaék
- Alátétlemez

Alkalmazási terület

Lejtésképzés kialakítása lapostetőkön.



- 1 ROCKFALL vonalra lejtő elemek
- 2 ROCKFALL pontra lejtő elemek

ROCKFALL vonalra lejtő elemek (2%)

Termékinformáció

ROCKFALL vonalralejtő elemek 2 – 2,5 – 3% – Lejtés 1000 mm-en
Termékjelölés: MW-EN-13162-T5-DS(70,-)-DS(70,90)-CS(10)70-TR15-PL(5)650-WS-WL(P)-MU1

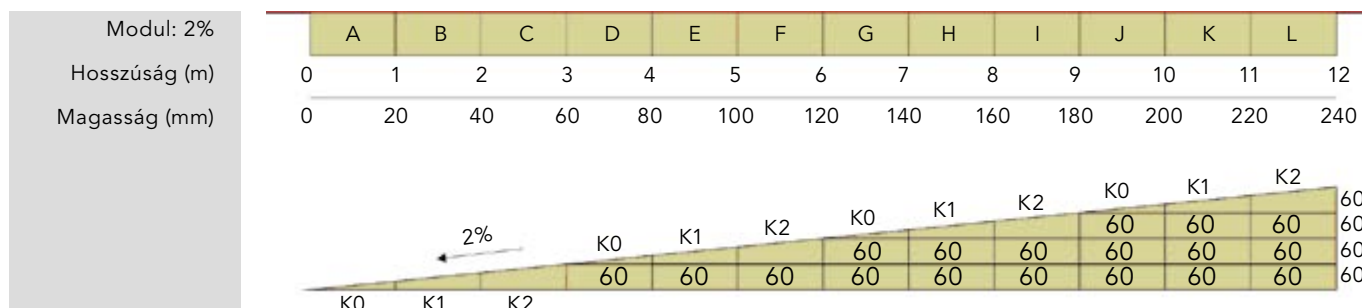
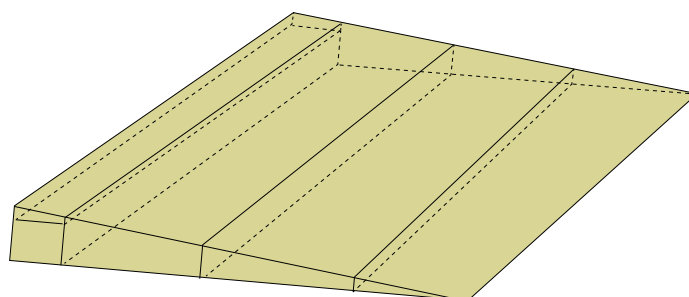
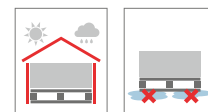
Vonatkozó szabvány: EN 13162:2012+A1:2015
CE tanúsítvány száma: 1415-CPR-3-(C-7/2010)

Felhasználás

A ROCKFALL 2 – 2,5 – 3% lejtéssel kialakított vonalralejtő elemeivel könnyedén kialakítható a sík tető lejtése.

Műszaki paraméterek

- Deklarált hővezetési tényező: $\lambda_D = 0,040 \text{ W/m}\cdot\text{K}$
- Nyomófeszültség $\geq 70 \text{ kPa}$
- Tűzvédelmi osztály: **A1**



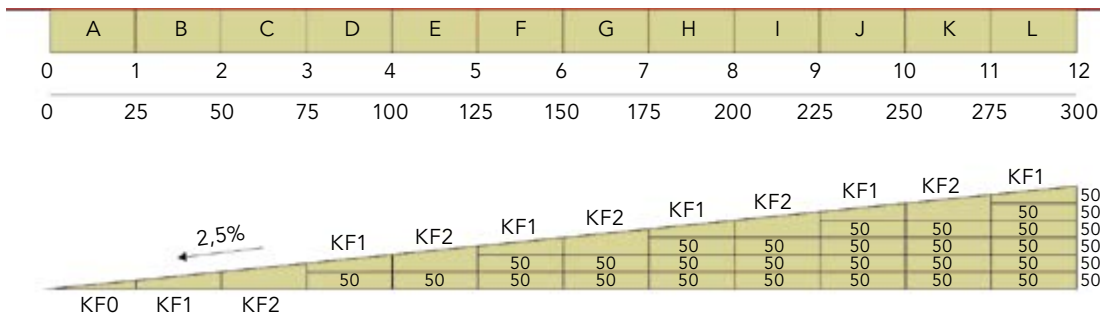
Rendelési kód (raklap)	Rendelési kód (csomag)	Hosszúság mm	Szélesség mm	Vastagság mm	Raklap mérete mm	Raklap m ²	Csomag m ²	Nettó ár Ft/m ²	Bruttó ár Ft/m ²
219709	221072	1200	1000	0-20	1200 x 1000 x 140	144	14,4	1 990	2 527
219712	221074	1200	1000	20-40	2000 x 1200 x 140	96	4,8	3 315	4 210
219714	221083	1200	1000	40-60	2000 x 1200 x 140	57,6	2,4	5 520	7 010

A ROCKFALL vonalralejtő elemeket kizárólag a lapostető hőszigetelő lemezekkel együtt forgalmazzuk.

A BRUTTÓ ÁRAK 27% ÁFÁT TARTALMAZNAK.

ROCKFALL vonalra lejtő elemek (2,5%)

Modul: 2,5%
Hosszúság (m)
Magasság (mm)

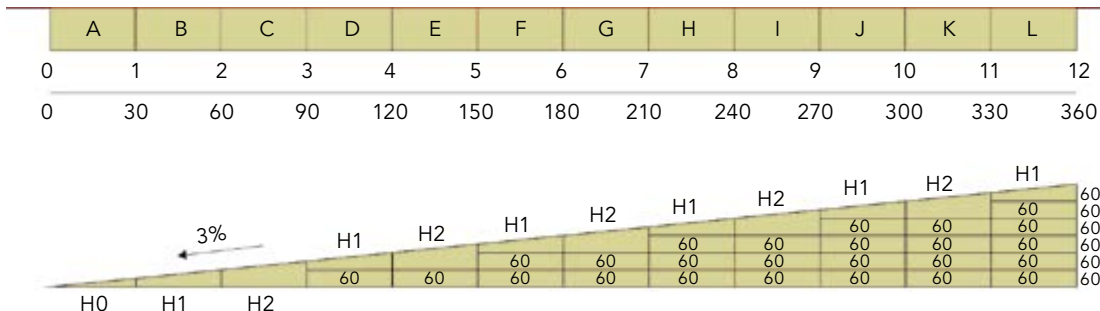


Rendelési kód (raklap)	Rendelési kód (csomag)	Hosszúság mm	Szélesség mm	Vastagság mm	Raklap mérete mm	Raklap m ²	Csomag m ²	Nettó ár Ft/m ²	Bruttó ár Ft/m ²
219719	221088	1200	1000	0-25	1200 x 1000 x 140	115,2	12	2 780	3 531
219721	221113	1200	1000	25-50	2000 x 1200 x 140	76,8	2,4	4 355	5 531
219723	221116	1200	1000	50-75	2000 x 1200 x 140	48	2,4	7 250	9 208

A ROCKFALL vonalra lejtő elemeket kizárólag a lapostető hőszigetelő lemezekkel együtt forgalmazzuk.

ROCKFALL vonalra lejtő elemek (3%)

Modul: 3%
Hosszúság (m)
Magasság (mm)



Rendelési kód (raklap)	Rendelési kód (csomag)	Hosszúság mm	Szélesség mm	Vastagság mm	Raklap mérete mm	Raklap m ²	Csomag m ²	Nettó ár Ft/m ²	Bruttó ár Ft/m ²
219728	221123	1200	1000	0-30	1200 x 1000 x 140	96	9,6	3 185	4 045
219730	219732	1200	1000	30-60	2000 x 1200 x 140	62,4	2,4	4 975	6 318
219733	219734	1200	1000	60-90	2000 x 1200 x 140	38,4	2,4	8 285	10 522

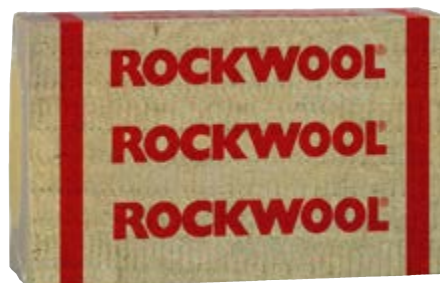
A ROCKFALL vonalra lejtő elemeket kizárólag a lapostető hőszigetelő lemezekkel együtt forgalmazzuk.

ROCKFALL alátét lemez

Termékinformáció

Felhasználás

A ROCKFALL alátét lemezeket a pontra-, vonalra-, ellenlejtő ROCKFALL elemek függőleges kiemelésére használjuk (ld. ROCKFALL műszaki prospektus).



Rendelési kód (raklap)	Rendelési kód (csomag)	Hosszúság mm	Szélesség mm	Vastagság mm	Raklap mérete mm	Raklap m ²	Csomag m ²	Nettó ár Ft/m ²	Bruttó ár Ft/m ²
219725	219726	1200	1000	50	2000 x 1200 x 140	57,6	2,4	4 150	5 271
219737	219738	1200	1000	60	2000 x 1200 x 140	48	2,4	4 980	6 325

A ROCKFALL alátétlemezt kizárólag a lapostető hőszigetelő lemezekkel együtt forgalmazzuk.

A BRUTTÓ ÁRAK 27% ÁFÁT TARTALMAZNAK.

ROCKFALL pontra lejtő elemek

Termékinformáció

Termékjelölés: MW-EN-13162-T5-DS(70,-)-DS(70,90)-CS(10)70-TR15-PL(5)650-WS-WL(P)-MU1

Vonatkozó szabvány: EN 13162:2012+A1:2015

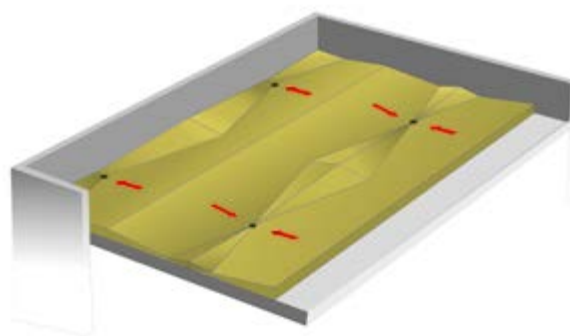
CE tanúsítvány száma: 1415-CPR-3-(C-7/2010)

Felhasználás

A ROCKFALL pontra lejtő elemek használatával biztosítható a lejtéssel ellátott tetők gyors csapadékvíz elvezetése az összefolyók felé.

Műszaki paraméterek

- Deklarált hővezetési tényező: $\lambda_D = 0,040 \text{ W/m}\cdot\text{K}$
- Tűzvédelmi osztály: **A1**



Modul Hosszúság (m)

Szélesség (m)

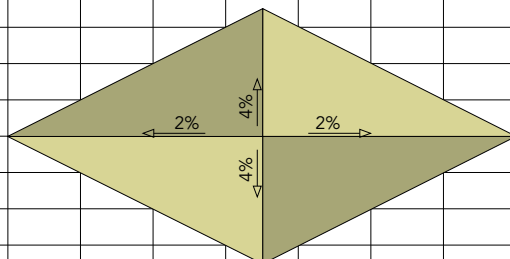
Magasság (mm)

Szélesség (m)

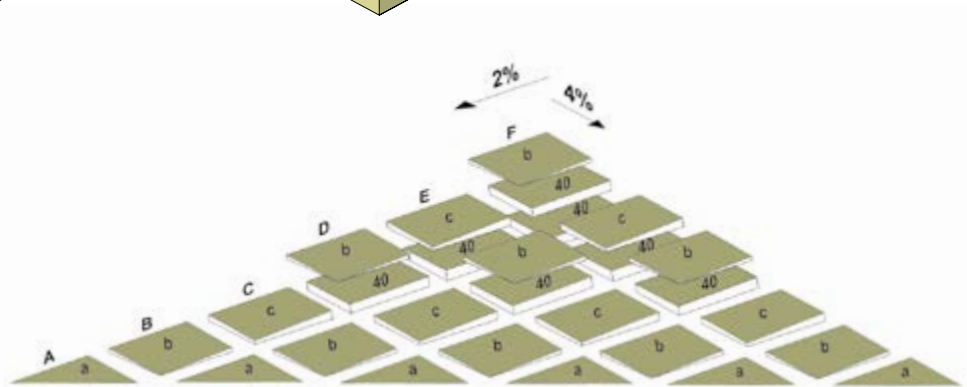
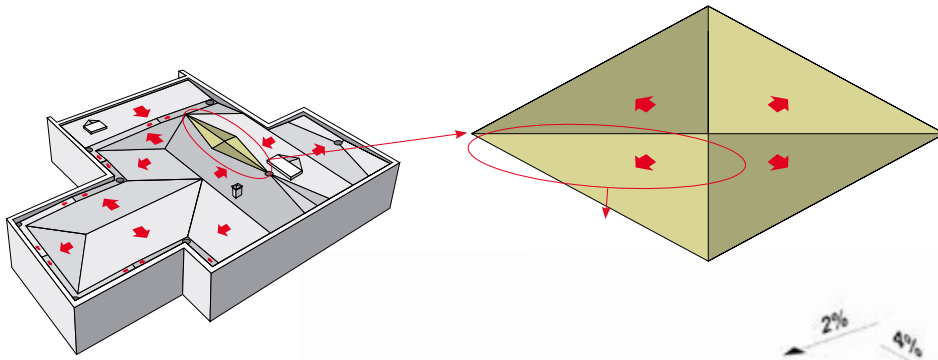
	A	B	C	D	E	F	G	H	I	J	K	L	M
	0	1	2	3	4	5	6	7	8	9	10	11	12

8,0													
7,5													
7,0													
6,5													a ₁
6,0												a ₁	b ₁
5,5											a ₁	b ₁	c ₁
5,0										a ₁	b ₁	c ₁	b ₁ +40
4,5									a ₁	b ₁	c ₁	b ₁ +40	c ₁ +40
4,0								a ₁	b ₁	c ₁	b ₁ +40	c ₁ +40	b ₁ +80
3,5							a ₁	b ₁	c ₁	b ₁ +40	c ₁ +40	b ₁ +80	c ₁ +80
3,0						a ₁	b ₁	c ₁	b ₁ +40	c ₁ +40	b ₁ +80	c ₁ +80	b ₁ +120
2,5				a ₁	b ₁	c ₁	b ₁ +40	c ₁ +40	b ₁ +80	c ₁ +80	b ₁ +120	c ₁ +120	c ₁ +120
2,0			a ₁	b ₁	c ₁	b ₁ +40	c ₁ +40	b ₁ +80	c ₁ +80	b ₁ +120	c ₁ +120	b ₁ +160	c ₁ +160
1,5		a ₁	b ₁	c ₁	b ₁ +40	c ₁ +40	b ₁ +80	c ₁ +80	b ₁ +120	c ₁ +120	b ₁ +160	c ₁ +160	c ₁ +160
1,0	a ₁	b ₁	c ₁	b ₁ +40	c ₁ +40	b ₁ +80	c ₁ +80	b ₁ +120	c ₁ +120	b ₁ +160	c ₁ +160	b ₁ +200	c ₁ +200
0,5	a ₁	b ₁	c ₁	b ₁ +40	c ₁ +40	b ₁ +80	c ₁ +80	b ₁ +120	c ₁ +120	b ₁ +160	c ₁ +160	b ₁ +200	c ₁ +200

0,5	a	b	c	b+40	c+40	b+80	c+80	b+120	c+120	b+160	c+160	b+200	c+200
1,0		a	b	c	b+40	c+40	b+80	c+80	b+120	c+120	b+160	c+160	b+200
1,5			a	b	c	b+40	c+40	b+80	c+80	b+120	c+120	b+160	c+160
2,0				a	b	c	b+40	c+40	b+80	c+80	b+120	c+120	b+160
2,5					a	b	c	b+40	c+40	b+80	c+80	b+120	c+120
3,0						a	b	c	b+40	c+40	b+80	c+80	b+120
3,5							a	b	c	b+40	c+40	b+80	c+80
4,0								a	b	c	b+40	c+40	b+80
4,5									a	b	c	b+40	c+40
5,0										a	b	c	b+40
5,5											a	b	c
6,0												a	b
6,5													a
7,0													
7,5													
8,0													



A BRUTTÓ ÁRAK 27% ÁFÁT TARTALMAZNAK.



MEGJEGYZÉS: Az elemek alá kiegészítésként Rockfall 40 mm-es alátételemez vagy lemezek elhelyezése szükséges, egy vagy több rétegben. A Rockfall alátételemez mérete 1000 × 500 × 40 mm. Csak ebben a méretben rendelhető.

ROCKFALL ellenlejtő elemek

Termékinformáció

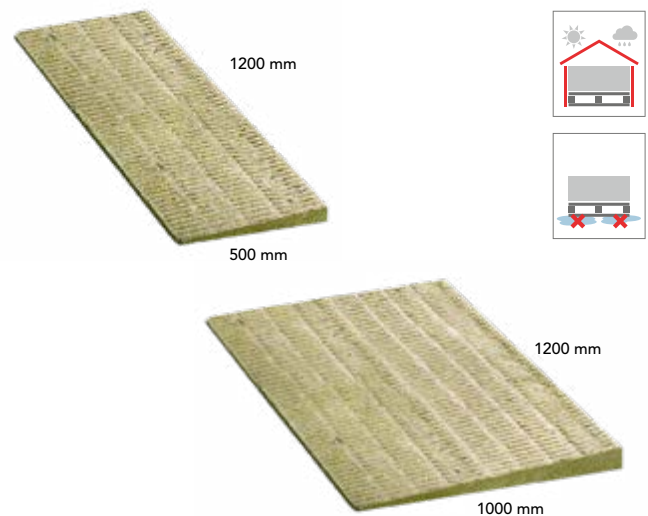
ROCKFALL ellenlejtő elem (500, 1000) – Lejtés 1000 mm-en
 Termékjelölés: MW-EN-13162-T5-DS(70,-)-DS(70,90)-CS(10)70-TR15-PL(5)650-WS-WL(P)-MU1
 Vonatkozó szabvány: EN 13162:2012+A1:2015
 CE tanúsítvány száma: 1415-CPR-3-(C-7/2010)

Felhasználás

A ROCKFALL ellenlejtő elemekkel egyszerűen megoldható az attikafal és az összefolyó közötti lejtés vagy ellenlejtés kialakítása.

Műszaki paraméterek

- Deklarált hővezetési tényező: $\lambda_D = 0,040 \text{ W/m}\cdot\text{K}$
- Tűzvédelmi osztály: **A1**



Rendelési kód (raklap)	Rendelési kód (csomag)	Hosszúság mm	Szélesség mm	Vastagság mm	Raklap mérete mm	Raklap m ²	Csomag m ²	Nettó ár Ft/m ²	Bruttó ár Ft/m ²
219743	219745	1200	1000	0-60	2000 x 1200 x 140	96	4,8	3 320	4 216

A ROCKFALL ellenlejtő elemeket kizárólag a lapostető hőszigetelő lemezekkel együtt forgalmazzuk.

Rendelési kód (raklap)	Rendelési kód (csomag)	Hosszúság mm	Szélesség mm	Vastagság mm	Raklap mérete mm	Raklap m ²	Csomag m ²	Nettó ár Ft/m ²	Bruttó ár Ft/m ²
219744	219746	1200	500	0-60	2000 x 1200 x 140	96	4,8	3 320	4 216

A ROCKFALL ellenlejtő elemeket kizárólag a lapostető hőszigetelő lemezekkel együtt forgalmazzuk.

A BRUTTÓ ÁRAK 27% ÁFÁT TARTALMAZNAK.

ROCKFALL attikaék

Termékinformáció

Termékjelölés: MW-EN-13162-T5-DS(70,-)-DS(70,90)-CS(10)70-TR15-PL(5)650-WS-WL(P)-MU1

Vonatkozó szabvány: EN 13162:2012+A1:2015

CE tanúsítvány száma: 1415-CPR-3-(C-7/2010)

Felhasználás

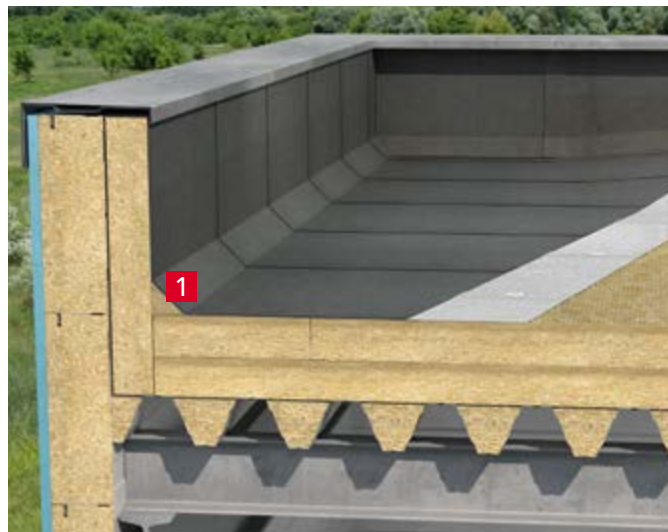
A háromszög alakú ék biztosítja a tetőszerkezet vízszintes, illetve függőleges felületei (pl: attikafal, szellőzőaknák, felülvilágítók) között a vízszigetelés egyenletes, törésmentes átvezetését.

Műszaki paraméterek

- Deklarált hővezetési tényező: $\lambda_D = 0,040 \text{ W/m}\cdot\text{K}$
- Tűzvédelmi osztály: **A1**

Alkalmazási terület

Lapostetők szigetelése



1 ROCKFALL attikaék



Rendelési kód (raklap)	Rendelési kód (doboz)	Méret mm	Doboz fm	Raklap fm	Nettó ár Ft/fm	Bruttó ár Ft/fm
229090	346736	1000 x 100 x 60	40	400	745	946

Minimum rendelési mennyiség: 300 fm.

A Rockfall attikaéket kizárólag lapostető hőszigetelő lemezekkel együtt forgalmazzuk.

A BRUTTÓ ÁRAK 27% ÁFÁT TARTALMAZNAK.

SF 50 akusztikai és tűzvédelmi bordakitöltő elem

Termékinformáció

Akusztikai bordakitöltő elem
 Termékjelölés: MW-EN-13162-T4-DS(70,90)-WS-WLP-AF12-MU1
 Vonatkozó szabvány: EN 13162:2012+A1:2015
 CE tanúsítvány száma: 1415-CPR-9-(C-7/2010)

Felhasználás

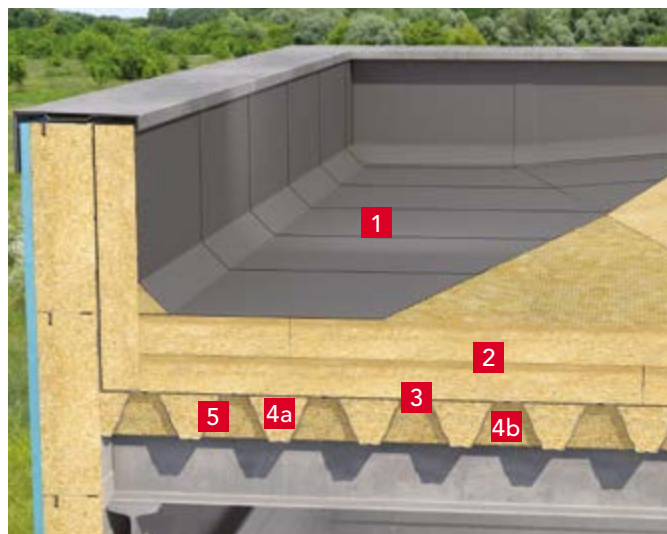
Trapézlemez tetők bordáihoz kifejlesztett kőzetgyapot termékcsalád a tetők tűzvédelmének és hangszigetelésének javítására.

Műszaki paraméterek

- Tűzvédelmi osztály: **A1**

Alkalmazási terület

Lapostetők szigetelése



- PVC vízszigetelés
- 2 rétegű lapostető hőszigetelés (pl: alsó réteg: **DACHROCK**, felső réteg: **HARDROCK 1000**)
- Felületfolytonos párazáró réteg
- 4a** SF 50 bordakitöltő elem
- 4b** SF 50 negatív bordakitöltő elem
- Teherhordó trapézlemez



SF 50 akusztikai és tűzvédelmi bordakitöltő elem

Rendelési kód (raklap)	Rendelési kód (doboz)	Méret hosszúság mm	Jelölés	Méret mag./szél. fent/szél. lent mm	Doboz Fm	Raklap Fm	Nettó ár Ft/fm	Bruttó ár Ft/fm
251731	57234	1000	85/280	80-158-38	12	252	670	851
251750	57235	1000	105/345	100-132-38	12	252	725	921
251747	57236	1000	135/310	135-163-41	6	126	1 015	1 289
71723	57237	1000	150/280	150-158-39	6	126	1 055	1 340
329766	116697	1000	153/290	150-175-35	6	126	1 100	1 397
251743	57238	1000	160/250	160-128-39	8	168	1 110	1 410

Minimum rendelési mennyiség: 300 fm / méretfajta.

Az SF 50 akusztikai bordakitöltő elemeket kizárólag lapostető hőszigetelő lemezekkel együtt forgalmazzuk.

SF 50 negatív akusztikai és tűzvédelmi bordakitöltő elem

Rendelési kód (raklap)	Rendelési kód (doboz)	Méret hosszúság mm	Jelölés	Méret mag./szél. fent/szél. lent mm	Doboz Fm	Raklap Fm	Nettó ár Ft/fm	Bruttó ár Ft/fm
329765	310365	1000	153/290	150-115-255	4	84	1 400	1 778
354883	258740	1000	150/280	150-118-238	4	84	1 320	1 676

Minimum rendelési mennyiség: 300 fm / méretfajta.

Az SF 50 negatív akusztikai bordakitöltő elemeket kizárólag lapostető hőszigetelő lemezekkel együtt forgalmazzuk.

A BRUTTÓ ÁRAK 27% ÁFÁT TARTALMAZNAK.

KLIMAMAT 32

(korábbi elnevezése: LAROCK 32 ALS)

Termékinformáció

Alufólia kasírozású kőzetgyapot lamell
 Termékjelölés: MW-EN-14303-T4-ST(+)+250
 Vonatkozó szabvány: EN 14303:2009+A1:2013
 CE tanúsítvány száma: 1415-CPR-7-(C-41/2012)

Felhasználás

Szellőző- és klímacsatornák, épületgépészeti vezetékek hőszigetelése.

Műszaki paraméterek

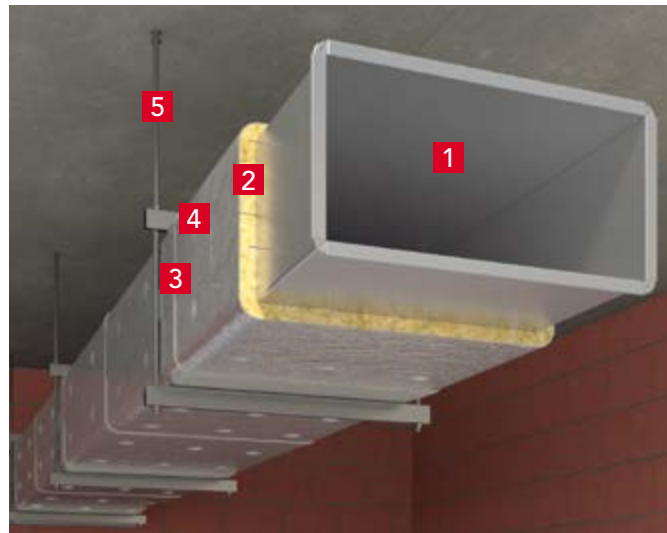
- Hővezetési tényező a középhőmérséklettől függően, sík felületen:

Temp. [°C]	10	100	250
λ [W/mK]	0,040	0,067	0,137

- Alkalmazási hőmérséklet határ: **250°C**
- Olvadáspont $t_i > 1000$ °C
- Fajlagos hőkapacitás $C_p = 0,84$ kJ/kg · K
- Tűzvédelmi osztály: **A1**

Alkalmazási terület

Szellőző és klímacsatornák szigetelése



- 1 Szellőző csatorna
- 2 KLIMAMAT 32 szigetelő lamell
- 3 Alumínium öntapadó szalag
- 4 Rögzítő tűskék és tárcsák
- 5 Függesztő pálca



Rendelési kód (raklap)	Hosszúság mm	Szélesség mm	Vastagság mm	Raklap m ²	Nettó ár Ft/m ²	Bruttó ár Ft/m ²
117042	12000	1000	20	120	1 642	2 086
117043	8000	1000	30	80	1 870	2 375
117045	6000	1000	40	60	2 128	2 703
117046	5000	1000	50	50	2 338	2 969
117049	4000	1000	60	40	2 599	3 301
117050	3000	1000	80	30	3 097	3 933
117051	2500	1000	100	25	3 560	4 521

Csak raklapos kiszereelésben rendelhető!

A BRUTTÓ ÁRAK 27% ÁFÁT TARTALMAZNAK.

KLIMAMAT 40

(korábbi elnevezése: LAROCK 40 ALS)

Termékinformáció

Alufólia kasírozású közetgyapot lamell
 Termékjelölés: MW-EN-14303-T4-ST(+)+250
 Vonatkozó szabvány: EN 14303:2009+A1:2013
 CE tanúsítvány száma: 1415-CPR-7-(C-41/2012)

Felhasználás

Szellőző- és klímacsatornák, épületgépészeti vezetékek hőszigetelése.

Műszaki paraméterek

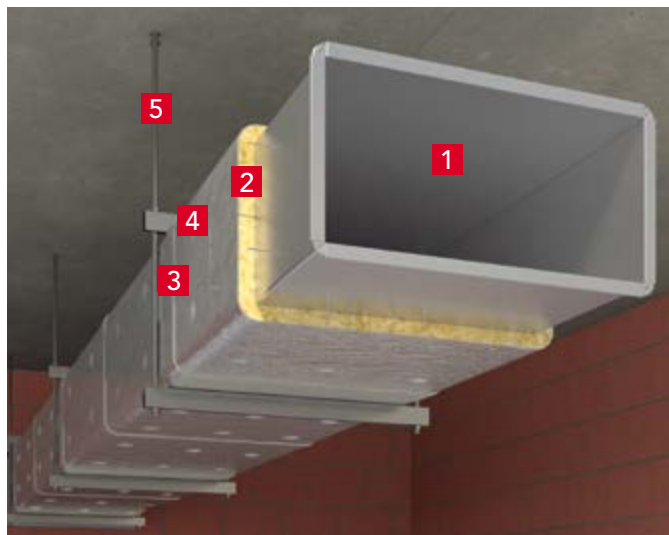
- Hővezetési tényező a középhőmérséklettől függően, sík felületen:

Temp. [°C]	10	100	250
λ [W/mK]	0,040	0,061	0,126

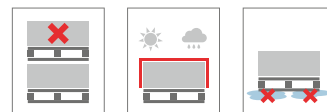
- Alkalmazási hőmérséklet határ: **250°C**
- Olvadáspont $t_i > 1000$ °C
- Fajlagos hőkapacitás $C_p = 0,84$ kJ/kg · K
- Tűzvédelmi osztály: **A1**

Alkalmazási terület

Szellőző és klímacsatornák szigetelése



- 1 Szellőző csatorna
- 2 KLIMAMAT 40 szigetelő lamell
- 3 Alumínium öntapadó szalag
- 4 Rögzítő tüskék és tárcsák
- 5 Függesztő pálca



Rendelési kód (raklap)	Hosszúság mm	Szélesség mm	Vastagság mm	Raklap m ²	Nettó ár Ft/m ²	Bruttó ár Ft/m ²
85330	8000	1000	30	80	1 899	2 412
85332	5000	1000	50	50	2 401	3 049
85335	3000	1000	80	30	3 209	4 075
85337	2500	1000	100	25	3 715	4 718

Csak raklapos kiszerezésben rendelhető!

A BRUTTÓ ÁRAK 27% ÁFÁT TARTALMAZNAK.

KLIMAMAT

(korábbi elnevezése: ALU LAMELLA MAT)

Termékinformáció

Alufólia kasírozású kőzetgyapot lamell
 Termékjelölés: MW-EN 14303-T4-ST(+)+250-WS1-MV2
 Vonatkozó szabvány: EN 14303:2009+A1:2013
 CE tanúsítvány száma: 1023-CPR-1213 P

Felhasználás

Szellőző- és klímacsatornák, épületgépészeti vezetékek hőszigetelése.

Műszaki paraméterek

- Hővezetési tényező a középhőmérséklettől függően, sík felületen:

Temp. [°C]	10	50	150	250
λ [W/mK]	0,039	0,050	0,083	0,134

- Alkalmazási hőmérséklet határ: **250°C**
- Tűzvédelmi osztály: **A1**

Alkalmazási terület

Szellőző és klímacsatornák szigetelése



- fűggesztő pálca
- alumínium öntapadó szalag
- KLIMAMAT kőzetgyapot lamell
- Szellőző csatorna



Rendelési kód (raklap)	Hosszúság mm	Szélesség mm	Vastagság mm	Henger m ²	Raklap m ²	Nettó ár Ft/m ²	Bruttó ár Ft/m ²
189380	10000	1000	20	10,0	240	1 882	2 390
189381	8000	1000	30	8,0	192	2 168	2 753
189383	6000	1000	40	6,0	144	2 711	3 443
187245	5000	1000	50	5,0	120	3 176	4 033
189384	4000	1000	60	4,0	96	3 864	4 907
189385	3000	1000	80	3,0	72	4 751	6 033
189386	2500	1000	100	2,5	60	6 324	8 031

Csak raklapos kiszerelésben rendelhető!

A BRUTTÓ ÁRAK 27% ÁFÁT TARTALMAZNAK.

Termékinformáció

Öntapadós alufólia kasírozású lamell
 Termékjelölés: MW-EN 14303-T4-ST(+)-50-WS1-MV2
 Vonatkozó szabvány: EN 14303:2009+A1:2013
 CE tanúsítvány száma: 1023-CPR-1213 P

Felhasználás

Hőelosztó- és használati melegvíz-vezetékek, csővezetékek és tartályok, továbbá szellőző- és klímacsatornák hőszigetelésére kifejlesztett öntapadós hátsó felülettel ellátott kőzetgyapot lamell.

Műszaki paraméterek

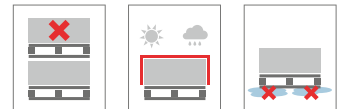
- Hővezetési tényező a középhőmérséklettől függően, sík felületen:

Temp. [°C]	10	50
λ [W/mK]	0,039	0,050

- Alkalmazási hőmérséklet határ: **50°C**
- Tűzvédelmi osztály
 (kőzetgyapot ragasztóanyag bevonattal: **A2-s1,d0**)

Alkalmazási terület

Szellőző és klímacsatornák szigetelése



Rendelési kód (raklap)	Hosszúság mm	Szélesség mm	Vastagság mm	R m ² K/W	Raklap m ²	Nettó ár Ft/m ²	Bruttó ár Ft/m ²
189325	10000	1000	20	0,50	240	2 168	2 753
189330	8000	1000	30	0,75	192	2 503	3 178
189333	6000	1000	40	1,00	144	3 072	3 902
189377	5000	1000	50	1,25	120	3 459	4 393

Csak raklapos kiszerelésben rendelhető!

CONLIT STEEL PROTECT BOARD

(Conlit 150 P)

Termékinformáció

Tűzvédelmi csupasz kőzetgyapot lemez
 Termékjelölés: MW-EN-13162-T4-WS-WL(P)
 Vonatkozó szabvány: EN 13162:2012+A1:2015
 CE tanúsítvány száma: 1415-CPR-19-(C-7/2010)

Felhasználás

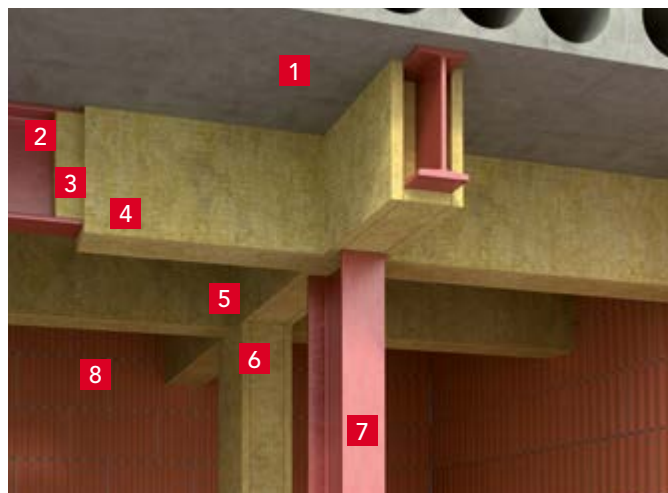
Acélszerkezetek, vasbeton szerkezetek tűzvédelmét biztosító, kőzetgyapottól és tűzálló ragasztóból álló rendszer.

Műszaki paraméterek

- Deklarált hővezetési tényező: $\lambda_D = 0,041 \text{ W/m}\cdot\text{K}$
- Tűzvédelmi osztály: **A1**

Alkalmazási terület

Acélszerkezetek, vasbeton szerkezetek tűzvédelmi szigetelése



- 1 Beton födém
- 2 Acél gerenda
- 3 Toldó lemezek CONLIT Steel Protect Board lemezekből
- 4 Rögzítő szegek
- 5 CONLIT Steel Protect Board lemezek
- 6 CONLIT Glue ragasztó
- 7 Független acéloszlop
- 8 Fal – tűzgátló szerkezet



Rendelési kód (raklap)	Hosszúság mm	Szélesség mm	Vastagság mm	Raklap m ²	Nettó ár Ft/m ²	Bruttó ár Ft/m ²
191677	2000	1200	30*	96,0	3 852	4 892
61018	2000	1200	40*	72,0	4 173	5 300
35399	2000	1200	50*	57,6	4 976	6 319
34668	2000	1200	70*	38,4	5 949	7 555
55640	2000	1200	100*	28,8	7 982	10 137

A BRUTTÓ ÁRAK 27% ÁFÁT TARTALMAZNAK.

* Nem standard méret. A termék kiszolgálási feltételei egyediek. Ilyen termékvastagságok rendelési szándéka esetén bővebb információért, kérjük, forduljon a műszaki szigetelések értékesítési vezetőjéhez.

CONLIT STEEL PROTECT BOARD ALU

(Conlit 150 U (A/F))

Termékinformáció

Tűzvédelmi alufólia kasírozású kőzetgyapot lemez
 Termékjelölés: MW-EN-13162-T4-WS-WL(P)
 Vonatkozó szabvány: EN 13162:2012+A1:2015
 CE tanúsítvány száma: 1415-CPR-19-(C-7/2010)

Felhasználás

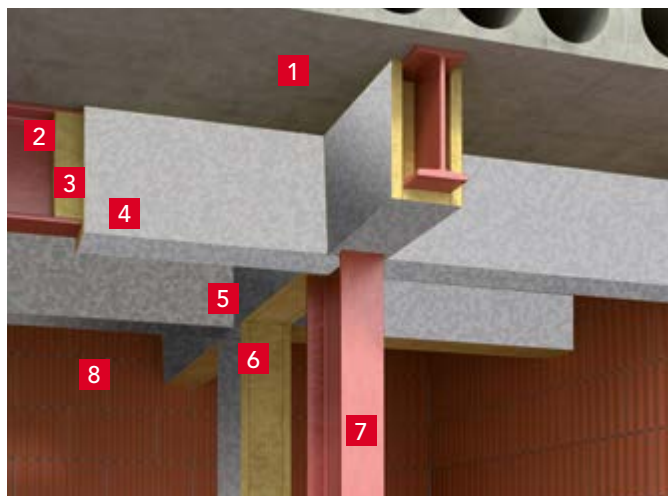
Acélszerkezetek, vasbeton szerkezetek tűzvédelmét biztosító, kőzetgyapottól és tűzálló ragasztóból álló rendszer.

Műszaki paraméterek

- Deklarált hővezetési tényező: $\lambda_D = 0,041 \text{ W/m}\cdot\text{K}$
- Tűzvédelmi osztály: **A1**

Alkalmazási terület

Acélszerkezetek, vasbeton szerkezetek tűzvédelmi szigetelése



- 1 Beton födém
- 2 Acél gerenda
- 3 Toldó lemezek CONLIT Steel Protect Board ALU lemezekből
- 4 Rögzítő szegek
- 5 CONLIT Steel Protect Board ALU lemezek
- 6 CONLIT Glue ragasztó
- 7 Független acéloszlop
- 8 Fal – tűzgátló szerkezet



Rendelési kód (raklap)	Hosszúság mm	Szélesség mm	Vastagság mm	Raklap m ²	Nettó ár Ft/m ²	Bruttó ár Ft/m ²
4308	2000	1200	30*	96,0	5 190	6 591
4309	2000	1200	40*	72,0	5 350	6 795
35142	2000	1200	70*	40,8	7 469	9 485

A BRUTTÓ ÁRAK 27% ÁFÁT TARTALMAZNAK.

* Nem standard méret. A termék kiszolgálási feltételei egyediek. Ilyen termékvastagságok rendelési szándéka esetén bővebb információért, kérjük, forduljon a műszaki szigetelések értékesítési vezetőjéhez.

CONLIT DUCTROCK / CONLIT PLUS

Termékinformáció

Alufólia kasírozású tűzvédelmi kőzetgyapot lemez
Műszaki engedély száma: ITB-KOT-2021/1925 edition 1;
P-3335/4305-MPA BS

Felhasználás

Légutánpótló szellőző- és klímacsatornák, hő- és füstelvezető csatornák tűzvédelmét biztosító, kőzetgyapotból és tűzálló ragasztóból álló rendszer

Műszaki paraméterek

- Deklarált hővezetési tényező:
 - a CONLIT PLUS 60 ALU esetében: $\lambda_D = 0,039 \text{ W/m}\cdot\text{K}$
 - a CONLIT PLUS 120 ALU esetében: $\lambda_D = 0,046 \text{ W/m}\cdot\text{K}$
- Tűzvédelmi osztály: **A1**



Alkalmazási terület

Szellőző és klímacsatornák tűzvédelmi szigetelése.



Kód raklap	Típus	Hosszúság mm	Szélesség mm	Vastagság mm	Raklap m ²	Nettó ár Ft/m ²	Bruttó ár Ft/m ²
239879	CONLIT PLUS 60	1200	1000	60	24,0	14 939	18 973
239877	CONLIT DUCTROCK 90	1500	1000	60	30,0	20 450	25 971
239878	CONLIT PLUS 120	1200	1000	60	24,0	20 960	26 619

CONLIT GLUE

Termékinformáció

Műszaki engedély száma: ITB-KOT-2021/1925 edition 1

Felhasználás

A CONLIT GLUE a Conlit Steelprotect Board, a CONLIT STEELPROTECT BOARD ALU, valamint a CONLIT DUCTROCK / CONLIT PLUS tűzvédelmi kőzetgyapot szigetelőtermékek és -rendszerek tűzálló, felületkiegénylítő tapasztó anyaga. A CONLIT GLUE a kőzetgyapottáblák felületfolytonosságának kialakítására szolgáló hézagkitöltő termék.



Rendelési kód	Kiszereles	Nettó ár Ft/vödör	Bruttó ár Ft/vödör
319657	20 kg/vödör	23 238	29 513

A BRUTTÓ ÁRAK 27% ÁFÁT TARTALMAZNAK.

TECHROCK ALS

Termékinformáció

Alufólia kasírozású gépészeti hőszigetelő lemez
 Termékjelölés: MW-EN-14303-T4-ST(+)+250
 Vonatkozó szabvány: EN 14303:2009+A1:2013
 CE tanúsítvány száma: 1415-CPR-6-(C-41/2012)

Felhasználás

A TECHROCK ALS lemezek alkalmasak ipari tárolók, kazánok és hőcserélők, melegváltók, turbinák, szögletes keresztmetszetű légszűrők, valamint sík felületek zajcsökkentő szigetelésére.

Műszaki paraméterek

- Hővezetési tényező a középhőmérséklettől függően, sík felületen
 TECHROCK 60 ALS:

Temp. [°C]	10	100	250
λ [W/mK]	0,035	0,049	0,085

TECHROCK 80 ALS:

Temp. [°C]	10	100	250
λ [W/mK]	0,034	0,045	0,075

TECHROCK 100 ALS:

Temp. [°C]	10	100	250
λ [W/mK]	0,034	0,046	0,075

- Alkalmazási hőmérséklet: **250°C**
- Tűzvédelmi osztály: **A1**



TECHROCK 60 ALS

Rendelési kód	Hosszúság mm	Szélesség mm	Vastagság mm	R m ² k/w	Raklap m ²	Nettó ár Ft/m ²	Bruttó ár Ft/m ²
251558	1000	600	50*	1,40	60,0	3 660	4 649
155215	1000	600	100	2,80	30,0	5 442	6 911

TECHROCK 80 ALS

Rendelési kód	Hosszúság mm	Szélesség mm	Vastagság mm	R m ² k/w	Raklap m ²	Nettó ár Ft/m ²	Bruttó ár Ft/m ²
251559	1000	600	50*	1,40	60,0	3 900	4 953
155222	1000	600	100*	2,85	30,0	6 329	8 038

TECHROCK 100 ALS

Rendelési kód	Hosszúság mm	Szélesség mm	Vastagság mm	R m ² k/w	Raklap m ²	Nettó ár Ft/m ²	Bruttó ár Ft/m ²
251561	1000	600	50*	1,35	48,0	4 733	6 010
251563	1000	600	100*	2,70	28,8	7 962	10 112

A BRUTTÓ ÁRAK 27% ÁFÁT TARTALMAZNAK.

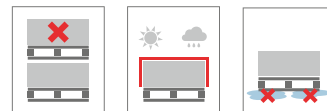
* Nem standard méret. A termék kiszolgálási feltételei egyedi. Ilyen termékvastagságok rendelési szándéka esetén bővebb információért, kérjük, forduljon a műszaki szigetelések értékesítési vezetőjéhez.

Alkalmazási terület

Ipari tárolók, kazánok, hőcserélők szigetelése.



- Szellőző csatorna
- TECHROCK 60 ALS, TECHROCK 80 ALS, TECHROCK 100 ALS
- Alumínium öntapadó szalag
- Rögzítő túska és tárcsa
- Függesztő pálcá



Magasépítés /GBI/
Magastető és beltéri szigetelések

Magasépítés /GBI/
Válaszfal és akusztikai szigetelések

Magasépítés /GBI/
Homlokzati hőszigetelések

Vakolható szigetelés /RET/

Laposított /FRI/ Laposított
hőszigetelések – projekttermékek

Gépezet /ITI/ Gépészeti
és tűzvédelmi szigetelések

FIREROCK

Termékinformáció

Alufólia kasírozással ellátott kőzetgyapot lemez, kandallók szigetelésére.

Termékjelölés: MW-EN 13162-T3-CS(10)0,5-WS

Vonatkozó szabvány: EN 13162:2012+A1:2015

CE tanúsítvány száma: 1390-CPR-0318/11/P

Felhasználás

A FIREROCK kőzetgyapot lemez kandallótér hátfalának és környezetének hő- és tűzvédelmi szigetelésére szolgáló termék.

Műszaki paraméterek

- Deklarált hővezetési tényező: $\lambda_D = 0,038 \text{ W/m}\cdot\text{K}$
- Alkalmazási hőmérséklet határ: **580°C**
- Tűzvédelmi osztály: **A1**



Alkalmazási terület

Kandallók szigetelése.



- 1 FIREROCK kőzetgyapot lemez
- 2 Szellőzőrács
- 3 Gipszkartonból készült kandallóház
- 4 Füstcső
- 5 Fa gerenda
- 6 Kandalló betét
- 7 Kandalló kőlap



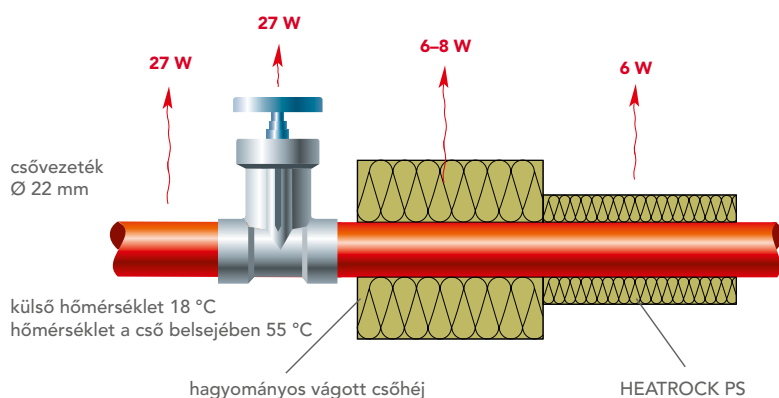
Rendelési kód (raklap)	Méret mm x mm	Szélesség mm	Vastagság mm	R m ² k/w	Raklap m ²	Nettó ár Ft/m ²	Bruttó ár Ft/m ²
56764	1000	600	25	0,65	57,6	4 340	5 512
56766	1000	600	30	0,75	48,0	5 077	6 448

A BRUTTÓ ÁRAK 27% ÁFÁT TARTALMAZNAK.

HEATROCK PS (korábbi elnevezése: ROCKWOOL 800)

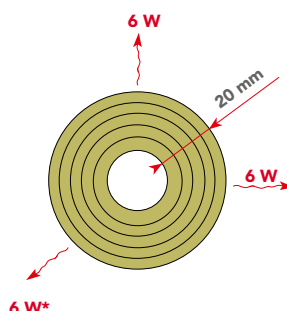
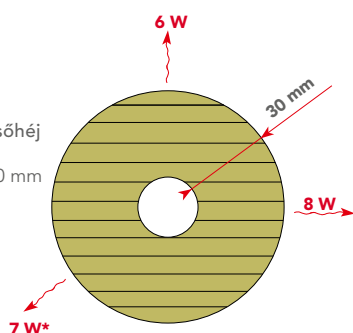
A csőhék új generációja

A HEATROCK PS a szigetelések új generációját képviselő tűzálló, AS minőségű kőzetgyapot csőhék, alufólia kasírozással. A kőzetgyapotszálak tekerceszt elrendezése még kedvezőbb hőszigetelő tulajdonságot biztosít, ami tovább csökkenti a hővesztéget. A HEATROCK PS modern gyártástechnológiájának köszönhetően kiváló minőségű, nagyobb mechanikai ellenállású, hosszú távon is tartós terméket alkottunk. A HEATROCK PS AS minőségű termék felhasználásával a rozsdamentes acélfelületek korróziója is megelőzhető.



-  újfajta, tekerceszt szálelrendezés = további hővesztés-csökkenés
-  tűzálló termék A2l-s1,d0
-  $\lambda_{10} = 0,033 \text{ W}\cdot\text{m}^{-1}\cdot\text{K}^{-1}$ állandó lambda érték a csőhék teljes felületén
-  nagy mechanikai ellenállás
-  alak- és mérettartó hosszú távon is

Hagyományos vágott csőhék
csőátmérő: 22 mm
Szigetelés vastagsága: 30 mm



HEATROCK PS tekerceszt csőhék
csőátmérő: 22 mm
szigetelés vastagsága: 20 mm

HŐMEGTAKARÍTÁS A HEATROCK PS TEKERCEST CSŐHÉJ HASZNÁLATÁVAL

Belső átmérő [mm]	szigetelés vastagsága [mm]							
	20	30	40	50	60	70	80	100
15	75 %	79 %						
18	77 %	80 %						
22	78 %	81 %	84 %					
28	79 %	83 %	85 %	86 %				
35	80 %	84 %	86 %	87 %				
42	81 %	84 %	86 %	88 %	89 %			
48	81 %	85 %	87 %	88 %	89 %			
54	81 %	85 %	87 %	89 %	90 %			
60	82 %	85 %	88 %	89 %	90 %			
64	82 %	86 %	88 %	89 %	90 %			
70		86 %	88 %	89 %	90 %	91 %		
76		86 %	88 %	89 %	90 %	91 %		
89		86 %	88 %	90 %	91 %	92 %	92 %	
108		86 %	89 %	90 %	91 %	92 %	93 %	93 %
114		87 %	89 %	90 %	91 %	92 %	93 %	93 %
133		87 %	89 %	90 %	91 %	92 %	93 %	94 %
140		87 %	89 %	90 %	91 %	92 %	93 %	94 %
159				91 %	92 %	92 %	93 %	94 %
169				91 %	92 %	92 %	93 %	94 %

A számításokat 18 ° C-os külső, és 55 ° C-os belső (cső belsejében mért) hőmérsékleten végeztük. A százalékos értékek a szigetelés nélküli, illetve a HEATROCK PS termékkel szigetelt csővezetékek közötti eltérést mutatja.

HEATROCK PS (korábbi elnevezése: ROCKWOOL 800)

Termékinformáció

Alufólia kasírozással ellátott, AS minőségű tekercselt csőháj.
 Termékjelölés: MW-EN 14303-T9(T8D₀<150)-ST(+250-WS1-MV2-CL10
 Vonatkozó szabvány: EN 14303:2009 + A1:2013
 CE tanúsítvány száma: 0751-CPR.2-039.2-01, 0751-CPR.2-039.0-01,
 0751-CPR.2-008.2-01, 0751-CPR.2-008.3-01

Felhasználás

Fűtési és ipari melegtechnológiai csővezetékek, hőtápvezetékek hőszigetelése.

Műszaki paraméterek

- Alkalmazási hőmérséklet határ: **250°C**
- Vízfelvétel rövid ideig tartó vízbe merítéskor: **WS ≤ 1 kg/m²**
- Páraáteresztő képesség: **MV 2**
- Tűzvédelmi osztály: **A2₁-s1,d0; A2-s1,d0 D₀>300 mm esetén**
- Hővezetési tényező a középhőmérséklettől függően, sík felületen: 0. táblázat

°C	50	100	150
λ ₀ (m·K)	0,037	0,044	0,052

1. táblázat

°C	50	100	150
λ ₀ (m·K)	0,039	0,046	0,056

- A késsel jelzett termékek esetén – a lambda értéket ld. az 1. táblázatban

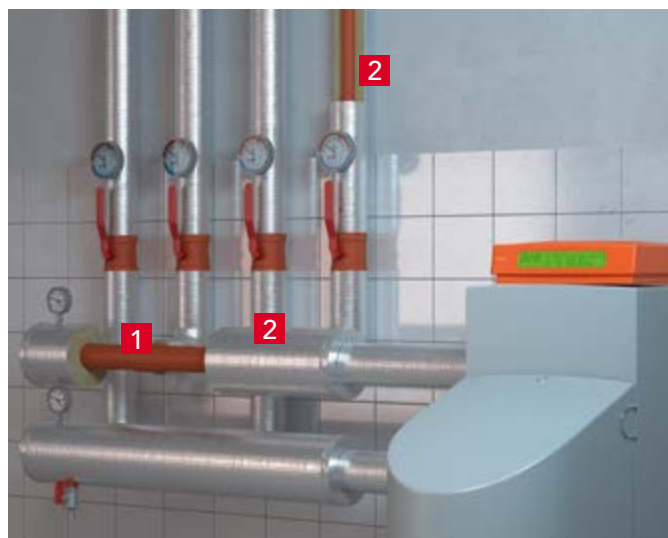
A többi termék esetében ld. a 0. táblázatban.

λ₁₀ = **0,033 W/mK** – a 0. táblázat értékeihez tartozó csőhájak esetében

λ₁₀ = **0,034 W/mK** – az 1. táblázat értékeihez tartozó csőhájak esetében

Alkalmazási terület

Csővezetékek, hőtápvezetékek szigetelése.



- 1 csővezeték
- 2 HEATROCK PS



Raklapméretek: 1200 × 800 × 2160 mm
 Egy raklap tartalma: 2,0736 m³



Csomagméretek: 1020 × 392 × 391 mm
 Egy csomag tartalma: 0,157 m³



Belső átmérő	Falvastagság [mm]							
	20	30	40	50	60	70	80	100
	nettó ár [Ft] / bruttó ár [Ft] Rendelési termékkód / db szám a dobozban							
15	1 284 / 1 631 353164 / 48	1 626 / 2 066 353165 / 25	2 202 / 2 797 353166 / 16					
18	1 487 / 1 889 353167 / 42	2 022 / 2 568 353168 / 25	2 536 / 3 221 353169 / 12					
22	1 573 / 1 998 353170 / 36	2 135 / 2 711 353171 / 20	2 675 / 3 397 353172 / 13	3 142 / 3 990 353173 / 9	4 392 / 5 578 353174 / 6			
28	1 712 / 2 174 353175 / 30	2 258 / 2 867 353176 / 20	2 739 / 3 479 353177 / 12	3 196 / 4 059 353178 / 9	4 606 / 5 850 353179 / 6			
35	1 787 / 2 269 353180 / 25	2 333 / 2 962 353181 / 16	3 033 / 3 852 353182 / 9	3 945 / 5 010 362061 / 7	4 826 / 6 129 353183 / 5			
42	1 883 / 2 392 353184 / 20	2 445 / 3 105 353185 / 12	3 101 / 3 938 353186 / 9	3 956 / 5 024 353187 / 6	5 163 / 6 557 353188 / 4			
48	2 070 / 2 629 353189 / 16	2 531 / 3 214 353190 / 12	3 203 / 4 067 353191 / 9	4 023 / 5 109 353192 / 6	5 350 / 6 795 353193 / 4			
54	2 095 / 2 661 353194 / 16	2 632 / 3 343 353195 / 10	3 258 / 4 138 353196 / 8	4 133 / 5 249 353197 / 5	5 628 / 7 148 354166 / 4			
60	2 330 / 2 960 353198 / 12	2 729 / 3 465 353199 / 9	3 764 / 4 781 353200 / 6	4 370 / 5 550 353201 / 5	6 634 / 8 425 352778 / 1			
64	2 675 / 3 397 354160 / 12	2 996 / 3 805 354161 / 9	3 932 / 4 994 354162 / 6	4 937 / 6 270 354163 / 4	6 902 / 8 765 352780 / 1			
70		3 050 / 3 873 354170 / 8	4 224 / 5 365 354172 / 5	4 998 / 6 347 352770 / 4	7 148 / 9 077 352782 / 1	8 011 / 10 174 352781 / 1		
76		3 071 / 3 900 353202 / 7	4 259 / 5 408 353203 / 5	5 676 / 7 209 358470 / 4	7 437 / 9 444 352783 / 1	8 662 / 11 000 352784 / 1	11 128 / 14 133 352785 / 1	
89		3 478 / 4 416 353204 / 6	4 663 / 5 922 354179 / 4	6 654 / 8 451 352786 / 1	7 645 / 9 709 352788 / 1	9 382 / 11 915 352791 / 1	11 396 / 14 472 352787 / 1	12 865 / 16 338 352789 / 1
108		4 280 / 5 436 352774 / 4	5 955 / 7 562 354182 / 1	6 943 / 8 818 352792 / 1	8 089 / 10 273 352794 / 1	10 550 / 13 399 353109 / 1	12 300 / 15 621 352795 / 1	16 050 / 20 384 352793 / 1
114		4 494 / 5 707 352775 / 4	6 252 / 7 940 354185 / 1	7 494 / 9 518 354187 / 1	8 202 / 10 416 354189 / 1	10 730 / 13 627 352799 / 1	12 423 / 15 777 352797 / 1	16 554 / 21 024 352796 / 1
133		5 778 / 7 338 354191 / 1	6 629 / 8 418 354193 / 1	8 012 / 10 175 352801 / 1	9 258 / 11 757 352803 / 1	11 707 / 14 868 353111 / 1	13 429 / 17 054 352804 / 1	17 413 / 22 115 352802 / 1
140		6 367 / 8 085 354195 / 1	6 960 / 8 840 352805 / 1	8 217 / 10 435 352807 / 1	9 373 / 11 904 352810 / 1	11 741 / 14 911 352812 / 1	14 165 / 17 989 352811 / 1	18 088 / 22 972 352808 / 1
159				8 801 / 11 177 352815 / 1	10 398 / 13 206 352817 / 1	13 629 / 17 308 352819 / 1	15 087 / 19 160 352816 / 1	18 875 / 23 971 352818 / 1
169				9 604 / 12 197 352822 / 1	10 558 / 13 408 352825 / 1	13 876 / 17 622 353243 / 1	15 681 / 19 915 352824 / 1	19 100 / 24 256 352823 / 1
194								19 493 / 24 756 352826 / 1
219								25 150 / 31 941 352751 / 1
273								32 582 / 41 379 352761 / 1

A BRUTTÓ ÁRAK 27% ÁFÁT TARTALMAZNAK.

TECLIT PS

Termékinformáció

Üvegszálhálóval megerősített, alumíniumfólia borítású csőháj, öntapadó átfedő szalaggal.

Termékkjelölés: MW EN 14303-T9(T8 D0<150)-ST(+)-250-WS1-MV2-CL10

Vonatkozó szabvány: EN 14303:2009 + A1:2013

CE tanúsítvány száma: 0751-CPR.2-010.0-07; 0751-CPD.2-008.0-03

Felhasználás

Nem éghető szigetelés épületek hűtési rendszereinek csővezetékeihez. A csőháj vastag, megerősített alumíniumfólia burkolattal rendelkezik, amely öntapadó átfedéssel biztosítja a tökéletes párazárást.

Műszaki paraméterek

- Alkalmazási hőmérséklet határ: **250 °C**
- Vízfelvétel rövid ideig tartó vízbe merítéskor: **WS ≤ 1 kg/m²**
- Alumínium kasírozás páradiffúziós ellenállása **μ > 10 000**
- Tűzvédelmi osztály: **A2L-s1,d0 (Do ≤ 300 mm), A2-s1,d0 (Do > 300 mm)**
- Hővezetési tényező: Táblázat 1

Temp. [° C]	0° C	10° C	20° C	50° C	100° C	150° C
λ _b (m·K)	0,032	0,033	0,034	0,037	0,044	0,052

Alkalmazási terület

A TECLIT PS csőhajat kifejezetten épületek hidegtechnológiai rendszereihez tervezték. A termék a teljes TECLIT rendszer része, amely acél, rozsdamentes acél, réz és műanyag csővezetékek szigetelésére szolgál, és 0-250 °C közötti közeg-hőmérsékletre alkalmazható.



- Táblázat 2

Temp. [° C]	0° C	10° C	20° C	50° C	100° C	150° C
λ _b (m·K)	0,033	0,034	0,035	0,039	0,046	0,056

- A kékkel jelzett termékek esetén – a lambda értékkel ld. az 2. táblázatban

A többi termék esetében ld. az 1. táblázatban.

Belső átmérő hossz 1000 mm	Falvastagság [mm]								
	20	25	30	40	50	60	70	80	100
15	nettó ár [Ft] / bruttó ár [Ft] Rendelési termékkód / db szám a dobozban								
15	1 785 / 2 267 339257 / 48								
18	1 969 / 2 500 339258 / 42	2 400 / 3 048 221423 / 30							
22	2 154 / 2 735 339259 / 36	2 617 / 3 324 235444 / 25	3 255 / 4 134 339266 / 20						
28	2 338 / 2 969 339260 / 30	2 887 / 3 666 235443 / 20	3 518 / 4 468 339267 / 16						
35	2 707 / 3 438 339261 / 25	3 128 / 3 972 221380 / 20	3 781 / 4 802 339268 / 16	5 353 / 6 799 339273 / 9					
42	2 806 / 3 563 339262 / 20	3 575 / 4 540 221383 / 16	4 391 / 5 577 339269 / 12	5 660 / 7 189 339274 / 9					
48	3 196 / 4 059 339263 / 16	3 800 / 4 825 241592 / 15	4 553 / 5 782 339270 / 12	6 266 / 7 958 339275 / 9	8 682 / 11 026 339281 / 6				
54	3 391 / 4 306 339264 / 16	4 243 / 5 388 221391 / 12	4 781 / 6 072 339271 / 10	6 760 / 8 586 339278 / 8	9 337 / 11 858 339282 / 5	13 225 / 16 796 226118 / 4			
60	3 806 / 4 834 339265 / 12	4 451 / 5 653 221395 / 11	5 462 / 6 937 339272 / 9	7 626 / 9 685 339279 / 6	9 796 / 12 441 339283 / 5	13 344 / 16 947 221419 / 4			
64	3 922 / 4 980 221402 / 12	5 060 / 6 426 221403 / 9	5 525 / 7 017 221405 / 9	7 947 / 10 093 240929 / 6	10 732 / 13 630 242109 / 4	14 535 / 18 459 221664 / 1	18 190 / 23 101 234331 / 1		
70	4 451 / 5 653 240881 / 11	5 232 / 6 645 230578 / 9	6 209 / 7 886 230580 / 8	8 637 / 10 969 240833 / 5	11 124 / 14 127 242110 / 4		18 577 / 23 593 232884 / 1		
76	4 704 / 5 974 240883 / 9	5 416 / 6 879 221406 / 9	6 470 / 8 217 339276 / 7	8 809 / 11 188 339280 / 5	11 445 / 14 535 242112 / 4		18 735 / 23 793 221669 / 1	21 482 / 27 283 230574 / 1	
89	5 048 / 6 411 240884 / 9	6 523 / 8 284 221415 / 6	7 224 / 9 174 339277 / 6	10 228 / 12 990 221409 / 4	14 213 / 18 050 240324 / 1			23 665 / 30 055 274756 / 1	30 039 / 38 150 226124 / 1
108		7 729 / 9 815 242103 / 5	9 182 / 11 661 221766 / 4	13 041 / 16 562 221480 / 1	15 751 / 20 004 240321 / 1			25 526 / 32 418 239190 / 1	32 921 / 41 809 226125 / 1
114		8 413 / 10 685 235679 / 4	9 263 / 11 764 221410 / 4	13 329 / 16 928 221613 / 1	16 258 / 20 647 240838 / 1				33 541 / 42 597 226127 / 1
133		10 962 / 13 922 240826 / 1	12 192 / 15 483 242106 / 1	14 924 / 18 954 240835 / 1	17 602 / 22 354 240322 / 1				35 931 / 45 632 240845 / 1
140		11 262 / 14 302 240827 / 1	12 468 / 15 834 222517 / 1	15 338 / 19 480 230565 / 1	18 382 / 23 345 242111 / 1				37 734 / 47 922 230572 / 1
159		12 502 / 15 877 240828 / 1	13 764 / 17 481 230569 / 1	16 831 / 21 375 230923 / 1	20 277 / 25 751 240839 / 1				41 087 / 52 180 230573 / 1
169				17 348 / 22 032 221622 / 1	20 875 / 26 511 221662 / 1				41 696 / 52 954 226128 / 1
219				23 940 / 30 404 226126 / 1	27 787 / 35 289 225905 / 1				49 558 / 62 939 226130 / 1

A BRUTTÓ ÁRAK 27% ÁFÁT TARTALMAZNAK.

TECLIT HANGER

Termékinformáció

Üvegszálhálóval megerősített, alumíniumfólia borítású csőhéj gyűrű, öntapadó átfedő szalaggal.

Termékjelölés: MW EN 14303-T4-ST(+)-250-WS1-MV2

Vonatkozó szabvány: EN 14303:2009+A1:2013

CE tanúsítvány száma: 0751-CPR.2-010.3-01

Felhasználás

Nagy testsűrűségű teherhordó csőhéj gyűrű a TECLIT PS rögzítéséhez. A nagy sűrűsége és merevsége révén ellenáll a rögzítő bilincs nyomásának, és optimális terheléelosztást biztosít a szerelvény számára.

Műszaki paraméterek:

- Alkalmazási hőmérséklet határ: **250 °C**
- Alumínium kasírozás páradiffúziós ellenállása $\mu > 10\ 000$
- Tűzvédelmi osztály: **A2L-s1,d0 (D0 ≤ 300 mm), A2-s1,d0 (D0 > 300 mm)**
- Hővezetési tényező:

Temp. [°C]	0° C	10° C	20° C	30° C	40° C	50° C	80° C	100° C	150° C
λ [W/m·K]	0,047	0,048	0,050	0,051	0,053	0,054	0,058	0,062	0,069

A Teclit Hanger nem tartalmazza az acél rögzítő bilincseket, kizárólag csak a csőhéj gyűrűket.

Alkalmazási terület

Üvegszálhálóval megerősített, alumíniumfólia borítású csőhéj gyűrű, öntapadó átfedő szalaggal hidegtechnológiai szigetelés rögzítésére.



Belső átmérő hossz 1000 mm	Falvastagság [mm]										
	20	25	30	40	50	60	70	80	100		
nettó ár [Ft] / bruttó ár [Ft]											
Rendelési termék kód / db szám a dobozban											
15	3 627 / 4 607 287687 / 1										
18	3 692 / 4 688 276169 / 1	3 884 / 4 933 308606 / 1									
22	3 702 / 4 702 276171 / 1	3 916 / 4 974 308607 / 1	4 066 / 5 164 308659 / 1								
28	3 750 / 4 763 305065 / 1	3 964 / 5 035 308609 / 1	4 253 / 5 402 308661 / 1								
35	3 991 / 5 069 276175 / 1	4 189 / 5 320 308610 / 1	4 259 / 5 408 308662 / 1	4 788 / 6 081 307006 / 1							
42	4 109 / 5 218 272614 / 1	4 253 / 5 402 308611 / 1	4 280 / 5 436 308663 / 1	4 778 / 6 067 307032 / 1							
48	4 173 / 5 300 307005 / 1	4 301 / 5 463 308633 / 1	4 478 / 5 687 308664 / 1	4 815 / 6 115 307033 / 1	6 110 / 7 759 308588 / 1						
54		4 392 / 5 578 308635 / 1	4 751 / 6 034 308666 / 1	4 927 / 6 258 307034 / 1	5 452 / 6 924 308592 / 1	6 709 / 8 520 288356 / 1					
60	4 280 / 5 436 307009 / 1	4 489 / 5 701 308636 / 1	4 815 / 6 115 308668 / 1	5 200 / 6 604 307450 / 1	6 795 / 8 629 307015 / 1						
64	4 446 / 5 646 307010 / 1	4 462 / 5 667 308638 / 1	4 890 / 6 210 308670 / 1	5 227 / 6 638 307458 / 1	6 912 / 8 778 307016 / 1	7 720 / 9 804 307020 / 1					
70	4 612 / 5 857 307011 / 1	4 762 / 6 047 308641 / 1	5 248 / 6 665 308675 / 1	5 414 / 6 876 307459 / 1	7 972 / 10 124 307021 / 1						
76	4 708 / 5 979 307012 / 1	4 778 / 6 067 308642 / 1	5 297 / 6 727 308678 / 1	5 601 / 7 114 307460 / 1	8 560 / 10 871 307022 / 1		8 319 / 10 565 307023 / 1				
89	5 093 / 6 468 307013 / 1	5 350 / 6 795 308643 / 1	5 350 / 6 795 308679 / 1	6 062 / 7 698 307462 / 1	6 923 / 8 792 308594 / 1	8 394 / 10 661 307024 / 1		12 754 / 16 198 307025 / 1			
108		6 126 / 7 780 308653 / 1	5 826 / 7 399 308683 / 1	6 174 / 7 841 307473 / 1	7 699 / 9 777 308596 / 1	17 933 / 22 775 307026 / 1					
114		6 463 / 8 208 308655 / 1	6 270 / 7 963 308686 / 1	6 987 / 8 874 307476 / 1	8 383 / 10 647 308597 / 1	18 126 / 23 020 307027 / 1					
140		6 623 / 8 412 308656 / 1	6 736 / 8 554 308687 / 1	7 945 / 10 090 307486 / 1	9 892 / 12 563 308599 / 1	18 233 / 23 156 307028 / 1					
159		7 811 / 9 920 308658 / 1	10 582 / 13 440 308688 / 1	8 282 / 10 518 307488 / 1	18 907 / 24 012 308601 / 1	19 929 / 25 310 307030 / 1					
169				9 946 / 12 631 307489 / 1	23 059 / 29 284 308603 / 1	21 662 / 27 511 295121 / 1					
219				24 851 / 31 560 307490 / 1	26 172 / 33 239 308604 / 1	23 915 / 30 371 308736 / 1					

A BRUTTÓ ÁRAK 27% ÁFÁT TARTALMAZNAK.

TECLIT LM COLD

Termékinformáció

Nem éghető, üvegszállalóval megerősített, alumíniumfólia kasírozású lamell. Függőleges szálirányú elrendezése nagy nyomásállóságot biztosít.

Termékjelölés: MW EN 14303-T4-ST(+)-250-WS1-MV2

Vonatkozó szabvány: EN 14303:2009 + A1:2013

CE tanúsítvány száma: 0751-CPR.2-010.3-01

Felhasználás

A tökéletes kiegészítő a TECLIT PS szigeteléshez. A TECLIT LM lamell rendkívül rugalmas, ezért könnyen vágható és illeszthető különböző formájú szerelvényekhez, például szelepekhez, karimás csatlakozásokhoz vagy szivattyúkhoz. Emellett alkalmas nagyobb rendszerkomponensek, például tartályok szigetelésére is.

Műszaki paraméterek

- Alkalmazási hőmérséklet határ: **250 °C**
- Vízfelvétel rövid ideig tartó vízbe merítéskor: **WS ≤ 1 kg/m²**
- Alumínium kasírozás páradiffúziós ellenállása **μ > 10 000**
- Tűzvédelmi osztály: **A2-s1, d0**
- Hővezetési tényező:

Temp. [° C]	0° C	10° C	20° C	30° C	40° C	50° C	100° C	150° C	200° C	250° C
λ [W/m·K]	0,037	0,038	0,039	0,040	0,042	0,044	0,054	0,065	0,078	0,093

Alkalmazási terület

A TECLIT LM COLD egy rendkívül tartós és rugalmas közetgyapot lamell függőleges szálirányú szerkezettel, hidegtechnológiai rendszerek szigetelésére.

A termék a teljes TECLIT rendszer része, amely acél, rozsdamentes acél, réz és műanyag csővezetékek, valamint acél szerelvények szigetelésére használható, 0 °C és 250 °C közötti üzemi hőmérsékleten.



Kód raklap	hosszúság [mm]	szélesség [mm]	vastagság [mm]	Raklap [m ²]	Ár (nettó) [Ft/m ²]	Ár (bruttó) [Ft/m ²]
332588	12000	1000	25	120	5 350	6 795
332585	8000	1000	30	96	6 007	7 629
332586	6000	1000	40	72	7 330	9 308
332587	5000	1000	50	60	8 416	10 688



A BRUTTÓ ÁRAK 27% ÁFÁT TARTALMAZNAK.

TECLIT ALUTAPE

Termékinformáció

Üvegszálhálóval megerősített alumínium ragasztószalag, amely megbízhatóan tömíti az összes illesztést és csatlakozást a Teclit szigetelőrendszerben.

Felhasználás

A TECLIT Alutape öntapadó alumínium szalag a teljes TECLIT rendszer része. Biztosítja a tökéletes tömítést.

Alkalmazási terület

A szalag tökéletesen tömíti a TECLIT szigetelési elemek közötti illesztéseket, valamint a TECLIT PS csőhéjak hosszirányú varratait. A TECLIT Alutape alkalmazási hőmérséklete +10 °C és +25 °C.



Kód raklap	hosszúság [mm]	szélesség [mm]	Doboz [db tekercs]	Ár (nettó) [Ft/m ²]	Ár (bruttó) [Ft/m ²]
233289	50	75	16	16 647	21 141
233296	50	100	12	18 277	23 212

TECLIT FLEXTAPE

Termékinformáció

A TECLIT Flextape tömítőszalag egy kiváló minőségű, rugalmas szigetelőanyag, amely még a legbonyolultabb szigetelési csatlakozások tömítésére is alkalmas.

Felhasználás

Hűtő- és hidegvizes rendszerek szigetelési csatlakozásának tömítésére szolgáló termék. A TECLIT Flextape tömítőszalag beépítési hőmérséklete: +5 °C és +40 °C.

Alkalmazási terület

Ahol a szerelvények, függesztő elemek, karimás csatlakozások vagy egyéb szerkezeti elemek áthaladnak a TECLIT PS és TECLIT LM termékek alumínium párazáró burkolatán, az alumíniumréteget minden esetben TECLIT Flextape szalaggal kell tömíteni!

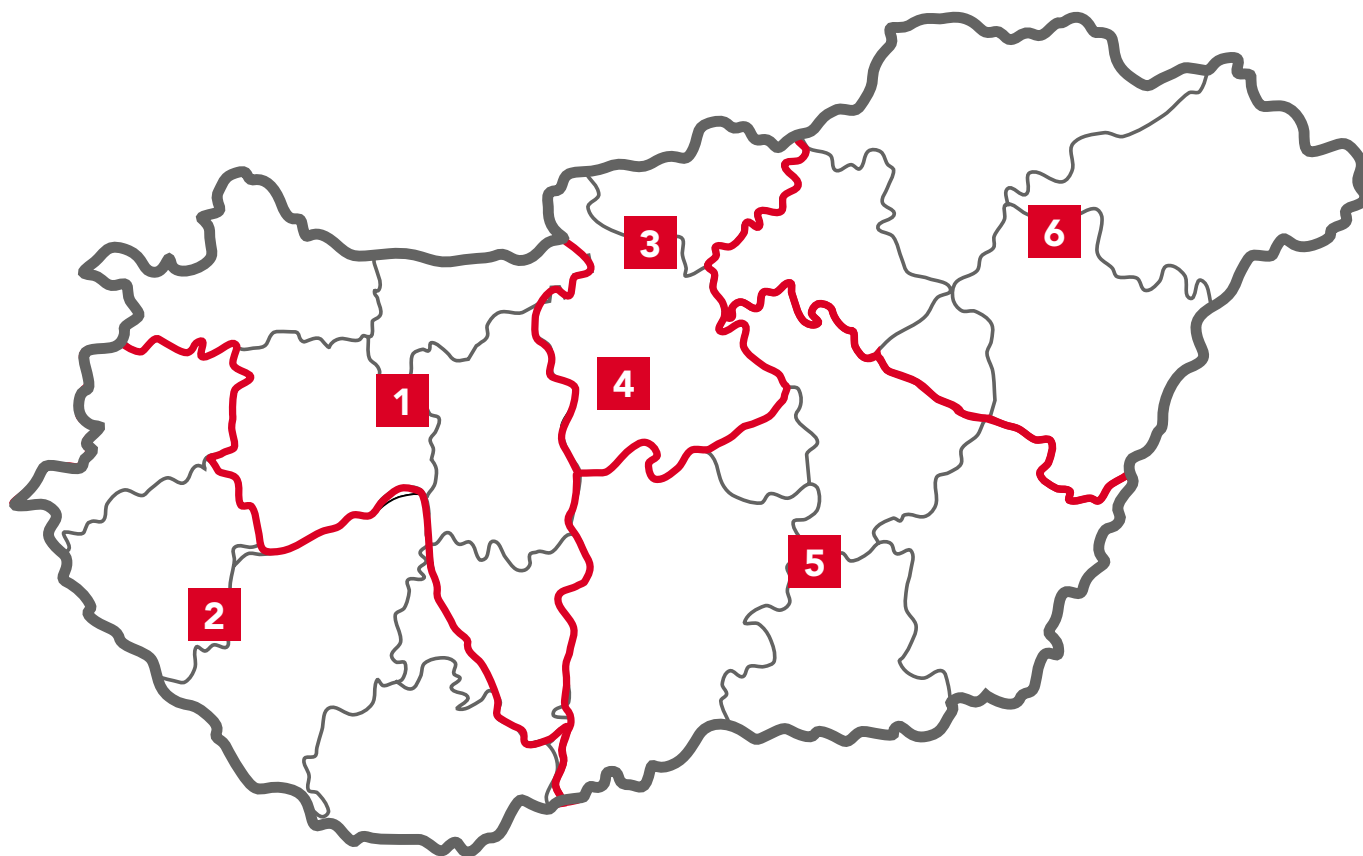


Kód raklap	hosszúság [mm]	szélesség [mm]	Doboz [db tekercs]	Ár (nettó) [Ft/m ²]	Ár (bruttó) [Ft/m ²]
287527	25	50	1	45 876	58 263
287547	25	100	1	65 159	82 752

A BRUTTÓ ÁRAK 27% ÁFÁT TARTALMAZNAK.

Építkezik, felújít?

Hívja az Önhöz legközelebbi szaktanácsadónkat!



1. Északnyugat-Magyarország

Vasvári László
Tel.: +36 30 311 9719
laszlo.vasvari@rockwool.com

2. Délnyugat-Magyarország

Kis László
Tel.: +36 30 311 1783
laszlo.kis@rockwool.com

3. Közép-Magyarország

Bartha Beatrix
Tel.: +36 30 268 1485
beatrix.bartha@rockwool.com

4. Közép-Magyarország

Kiss Norbert
Tel.: +36 30 971 4290
norbert.kiss@rockwool.com

5. Délkelet-Magyarország

Gevicsér Endre
Tel.: +36 30 630 1641
endre.gevicser@rockwool.com

6. Északkelet-Magyarország

Pekár Dávid
Tel.: +36 30 901 3162
david.pekar@rockwool.com

Műszaki szigetelések

Mészáros József
értékesítési vezető
Tel.: +36 30 458 0811
jozsef.meszaros@rockwool.com

Szaktanácsadás építészek, tűzvédelmi szakemberek részére

Lestyán Mária
fejlesztési vezető
Tel.: +36 30 474 1702
maria.lestyan@rockwool.com

Lapostető, ipari csarnok szigetelések

Hegedűs Viktor
key account manager
Tel.: +36 30 216 4628
viktor.hegedus@rockwool.com

Szaktanácsadás-építészlátogatás

Teleki János
kiemelt tervezői kapcsolatokért
felelős vezető
Tel.: +36 30 268 1484
janos.teleki@rockwool.com

A KISZOLGÁLÁS SZERZŐDÖTT PARTNEREINKEN KERESZTÜL,
A MINDENKOR ÉRVÉNYES SZÁLLÍTÁSI FELTÉTELEK SZERINT TÖRTÉNIK!

A technológiai fejlesztésekből és a legújabb kutatások eredményeinek felhasználásából adódó változtatások jogát fenntartjuk. Az esetleges nyomdai hibákért felelősséget nem vállalunk!

Termékcímke magyarázat

2013. július 1-jén a módosult a 305/2011/EU rendelet az építési termékek forgalmazására vonatkozóan. A harmonizált szabványok vagy európai műszaki értékelés hatálya alá tartozó termékek akkor hozhatóak forgalomba, valamint a 275/2013. Korm. rendelet alapján akkor tervezhető, építhető be, ha a gyártó csatolja a termékhez annak Teljesítmény-nyilatkozatát. A ROCKWOOL Hungary Kft. a termékei mellé elektronikus úton csatolja a teljesítmény nyilatkozatot. Ezt úgy kell értelmezni, hogy a termék címkéjén megtalálható az a webcím (3), ahol ha megadadásra kerül az egyedi terméktípus-azonosító kód (4) pl. RW-PL-G-1041-I akkor le lehet tölteni a konkrét termékhez csatolt DoP-ot/Teljesítménynyilatkozatot. Teljesítmény nyilatkozatra lehet terméknév szerint is keresni, ezt a funkciót elsősorban tervezőknek ajánljuk, mivel ebben az esetben nem a konkrét termékhez csatolt nyilatkozatot érjük el.

FRONTROCK SUPER		2 Thermal insulation in building (TMB) Izolácia budovateľstva (TMB) Dne tehnološki gradbeni (TMB) Spinaler igen en yektem Guselei (TMB) Statybinių termozoluciniai gaminiai (TMB) Stabilitizácia izolačných ekám (TMB) Ehtivalku d sojuzvolatsochnoed (TMB) European hőszigetelő termék (TMB) Tepelné izolační výrobky pro stavebnictví (TMB)																						
1 	d = 200 [mm]	3 1415-CPR-9-(C-7/2010) dop.rockwool.com www.rockwool.hu	CE 11 1415 19 12 EN 13162:2012+A1:2015 RW-PL-G-1079-I RW-PL/G-DoP-/T/1079/20/w1 4 5																					
8 L = 1000 pac/pal = 12	b = 600 m ² = 14.4	7 10:35 19/01/2023 Production date: CZ01TAPACU1190123 Mat no. Rockbis:	9 10 <table border="1"> <tr> <th>λ_D W/m²K</th> <th>R_D m²κ/W</th> <th>RiF</th> </tr> <tr> <td>0,036</td> <td>5.55</td> <td>A1</td> </tr> <tr> <td>TS</td> <td>MU1</td> <td></td> </tr> <tr> <td>WS</td> <td>WL(P)</td> <td></td> </tr> <tr> <td>DS(70,-)</td> <td>DS(70,90)</td> <td>14</td> </tr> <tr> <td>TR10</td> <td>PL(5)250</td> <td></td> </tr> <tr> <td>CS(10)20</td> <td></td> <td></td> </tr> </table>	λ_D W/m ² K	R _D m ² κ/W	RiF	0,036	5.55	A1	TS	MU1		WS	WL(P)		DS(70,-)	DS(70,90)	14	TR10	PL(5)250		CS(10)20		
λ_D W/m ² K	R _D m ² κ/W	RiF																						
0,036	5.55	A1																						
TS	MU1																							
WS	WL(P)																							
DS(70,-)	DS(70,90)	14																						
TR10	PL(5)250																							
CS(10)20																								
 5 902565 795146	281727	d _N = 200 ROCKWOOL Producer / Gyártó: ROCKWOOL Hungary Kft. Keszthelyi út 53. 8300 Tapolca, Hungary 13																						

- | | |
|--|--|
| 1. A termék kereskedelmi neve | 9. Deklarált hővezetési tényező |
| 2. A termék alkalmazási területe | 10. Hővezetési ellenállás |
| 3. A DoP elérési webcíme | 11. A megfelelőség értékelésben részt vevő bejelentett szervezet száma és az igazolás száma. |
| 4. Egyedi terméktípus-azonosító kód | 12. A termék első jelölése évének utolsó két számjegye amióta CE-jelöléssel van ellátva. |
| 5. DoP – Teljesítménynyilatkozat száma | 13. A gyártó címe |
| 6. Tűzvédelmi osztály | 14. Bejelentett teljesítmény szintje vagy osztályai |
| 7. A gyártás időpontja | |
| 8. Méretek (hosszúság, szélesség, vastagság) | |

A ROCKWOOL Hungary Kft. szállítási feltételei: a Megrendelőt terhelő fuvar költségek

Szerződött kereskedelmi partnereink esetében a Megrendelőt az alábbi fuvar költségek terhelik:

- Szóló járműves kiszállítás díja: 15 000 Ft/szóló autó
- Szállítási felár 1-6 raklap közötti mennyiségnél: 20 000 Ft/raklap
- Áru visszaszállítás: 800 Ft/km
- Állásidő az átvevőnél: 10 000 Ft/megkezdett óra
- Fuvarlemondás díja a rakodás napján: 60 000 Ft
- Úton lévő küldemény címváltoztatása esetén az átszállítás díja 20 000 Ft (50 km-en túl +800 Ft/km).

A rendelés módosítása legkésőbb 5 nappal a visszaigazolt szállítási dátumot megelőzően lehetséges.

A fent nem érintett esetekben az aktuális éves kereskedelmi keretszerződésben írtak az irányadóak!

Szolgáltatási díjaink egységesen lépnek érvénybe az új árlistával együtt, 2026. 06. 01-én.



ROCKWOOL Hungary Kft.

Budapesti iroda:

H-1123 Budapest, Alkotás út 39/c.

Tel.: +36 1 225 2400

info@rockwool.hu

www.rockwool.com/hu

A ROCKWOOL Csoport világelső a kőzetgyapot termékek gyártásában, az épületszigeteléstől az hangszigetelő mennyezeti megoldásokon át a homlokzati szigetelőrendszerekig. Sokrétű kínálatunk kertészeti megoldásokat, valamint az ipari felhasználásra tervezett kőzetgyapot termékeket is felölel, továbbá a feldolgozóipar, illetve a tengerhajózási terület számára is nyújtunk megoldásokat. Hiszünk abban, hogy a termékeinket és szolgáltatásainkat használó vevőink kényelmes életének megteremtéséhez folyamatosan hozzájárulhatunk, valamint segítjük ügyfeleinket és a szigetelőtermékeinket alkalmazó közösségeket abban, hogy könnyebben megbirkózhassanak napjaink legnagyobb fenntarthatósági kihívásaival, beleértve a túlzott energiafogyasztást, a zajszennyezést, a tűzállóságot, és a klímaváltozást.

A ROCKWOOL®, Rockfon®, Rockpanel®, Grodan® és Lapinus® a ROCKWOOL Csoport bejegyzett védjegyei.